

第2次上里町環境基本計画（中間見直し）を策定しました

町は、豊かな自然環境を守りつつ、地球温暖化などの環境問題に対応するため、町が今後進めていく環境の保全に関する施策の方向性や目標などを定めた「第2次環境基本計画（中間見直し）」を策定しました。

環境問題は、私たちの生活や事業活動と密接に関わっています。望ましい環境像を実現するには、一人ひとりが環境に配慮した行動をとることが必要です。町民や事業者、町がそれぞれの責任と役割を果たしながら、協働・連携して環境保全に取り組めます。

策定した「第2次環境基本計画（中間見直し）」は町ホームページでご覧いただけます。



第6次上里町障害者計画を策定しました ～ともに生きるまちづくりを目指して～



「障害者計画」は、福祉、保健、医療、教育、就労、雇用、啓発、広報等の障害者施策に関する基本的な事項を定める計画です。これまで、幅広い分野にわたり障害福祉施策を総合的・計画的に推進してまいりましたが、各種制度の改正や取り組みの成果等を踏まえたうえで、従来の計画内容を見直して、新たに第6次上里町障害者計画を策定しました。計画期間は令和4年度から令和8年度の5年間です。

基本理念「ノーマライゼーション」

障害のある人もない人も、自らの生活を主体的に選択し、住み慣れた地域や家庭の中でいきいきと安心して暮らせるまちを目指します。

※策定にあたりいただいたご意見に対する回答は、町ホームページで掲載しています。

WarmBlue（ウォームブルー）かみさが開催されました

国連は4月21日を「世界ダウン症の日」、4月2日を「世界自閉症啓発デー」と定め、世界各地でさまざまな記念行事が行われています。

上里町では、3月21日(月)～28日(月)で、障害のある子どもの親と支援者で組織するNPO法人「ま・るーく」主催のWarmBlueかみさが、町役場1階町民ホールで開催され、障害の特性について掲示や作品展が行われました。



第32回 上里町ゴルフ協会主催 上里町チャリティーゴルフ大会 ～春の大会～

日 時…6月8日(水) 会 場…上里ゴルフ場
 競技方法…18ホールストロークプレイ(新ペリア方式)
 定 員…150名(先着順) 申 込…5月13日(金)まで
 一斉受付…5月8日(日)、午前10時～午後2時(上里町民体育館)

費 用…6,000円(プレー費・食事代含む)
 ※当日ゴルフ場受付にて集金。
 会員以外の方は、別途入会金1,000円が必要になります。

※表彰式は行いません。

※新型コロナウイルス感染症拡大の状況等により、中止となる場合があります。

申込先・問合せ…上里町ゴルフ協会事務局(生涯学習課内)【☎35-1245】





今月のおすすめ新刊本



『はじめての脱炭素
見て、知る、サステナブル』(児童書)
すなだ ゆか/作・絵
小峰書店/出版
【請求記号】
519ス

【あらすじ】

みんなは何を選びますか。
すべての生物(人間やほかの動物・植物など)が地球上ですっきりと暮らし続けていくことができるサステナブルな社会を実現するために。

みんなできてね!

◆子どもシアター

日時…5月14日(土)
1回目 午前11時
2回目 午後3時

作品名…「スイミーほか」
(30分程度)

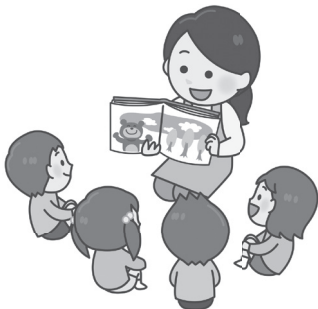
◆絵本の読み聞かせ

□くまさんのポケット

日時…5月11日(水)、25日(水)
午前11時

◆各種イベントについて

今後の状況により中止となる場合があります。



5月の図書館休館日

9日(月)・26日(木)

開館時間…午前9時～午後7時

『図書館キッズデイ』

～おはなしや工作を楽しもう～

日時…5月29日(日)、午後2時から
会場…上里町立図書館 2階会議室
対象…幼児～小学校低学年向け(保護者同伴)
内容…大型絵本:『ぐりとぐら』
工 作:なにができるかお楽しみに!

受付…5月1日(日)から
(予約制/先着6組まで)
※定員になり次第終了となります。

申込…図書館カウンターまたはお電話にて
問合せ:上里町立図書館【☎34-0455】



令和4年度神保原公民館趣味講座

～和紙絵教室～

第24回和紙絵展で日本一に輝いた須賀しげ子さんが教える和紙絵教室を次の日程で開催します。

日時…6月6日(月)・13日(月)、午後1時～3時

会場…神保原公民館(小会議室)

定員…10名(先着順)

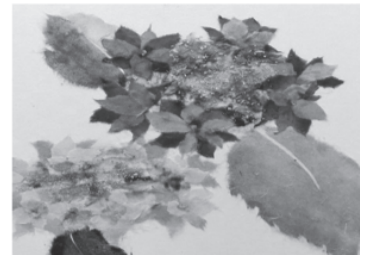
講師…須賀しげ子氏

費用…500円

申込…費用を添えて直接公民館に
申し込み

持物…はさみ・絵筆・筆記用具・手拭き用タオル・小ビン2本

問合せ…神保原公民館【☎34-1727】



かみさと文芸

鳴る	私をまだわかっていないと突然に車の盗難警報音	鈴木	せき
メは白菜畑に	鳥追いのカイトの舞うもう慣れて飛び交うスズ	木村	光子
プに挿せり	初咲きのラッパ水仙たらちねの母に見するとコッ	菊地	豊栄
ボール	小雨ふる寒き夕暮れ公園に寄る辺ないのか桃色	垣島	恵美子
る猫十七才	目を閉じて尾つぽで調子とりながら陽だまりに居	大塚	眞智子
く朝	大空に五色の翼みなぎらせパラモーターの泳ぎゆ	大井田	道子
向かいぬ	コロナ下に歩み始めし幼子は吾の手をひいて風に	横尾	みよ子
溶けるくれない	少しづつ染めわけられる朝の空キャンパス一杯に	並木	美代子

おしらせ コーナー

教室・講座・催し

第48回歩け歩け運動1・2 回目の中止について

6月から開催を予定しておりました「第48回歩け歩け運動」(各地域全5回)は、健康・体力づくり推進協議会にて開催可否を審議した結果、新型コロナウイルス感染者が依然高止まりしている状況を鑑み、第1・2回(6月・7月)を中止とさせていただきます。

なお、3・5回(9月・11月・12月)につきましては、状況を踏まえ改めて発表させていただきます。

問合せ：生涯学習課スポーツ振興係【☎35-1245】

県立本庄特別支援学校 高等部作業学習見学

知的障害のある生徒が学ぶ特別支援学校での作業学習見学をとおして、お子さまの入学・転学等についての考え、本校の教育についての理解を深める機会としてください。

日時：6月14日(火)・15日(水)

午前9時45分～正午
内容：作業学習見学
対象：中学校3年生または中学校を卒業したもので、特別支援学校への入学を希望または検討している生徒およびその保護者

申込：各市町中学校に申込用紙を配布。卒業生については直接本校にお問い合わせください。

問合せ：埼玉県立本庄特別支援学校入学選考係(本庄市栗崎828)【☎24-3747】

上里町シルバー人材センター『お仕事説明会』

「仕事がしたい」「仲間づくりをしたい」と思っているのに、なかなかチャンスに恵まれていなかった、60歳以上の皆さん、シルバー人材センターをご存じですか。シルバー人材センターでは、高齢者でも無理のないお仕事をご紹介します。健康維持・仲間づくりをしながら働いてくれる仲間を大募集しています。

『お仕事説明会』では、どのような仕事があるか、会員になるための手続きなど分りやすくご説明いたします。皆さんのご参加をお待ちしています。

日時：5月10日(火)、午後1時30分から

会場：上里町シルバー人材センター(上里町大字神保

原町1401)
問合せ：上里町シルバー人材センター【☎33-4231】

募集

河川愛護モニターの募集

国土交通省高崎河川国道事務所は、河川をやさしく見守って下さる河川愛護モニターを募集します。

期間：7月1日から2年間
応募資格：烏川・神流川付近に住む20歳以上の方
手当：月額4500円(3か月毎に支給)

期限：5月20日(金)
※詳しくは、国土交通省高崎河川国道事務所のホームページ・事務所・高崎出張所窓口にて備えつけの応募要領をご覧ください。

申込先・問合せ：国土交通省高崎河川国道事務所 河川管理課(愛護モニター担当)【☎027-34516041】【FAX027-34516091】
HP <https://www.ktr.mlit.go.jp/takasaki/>

「本庄早稲田塾ゼロから始める創業スクール」
受講者募集

趣味を生かして起業したい方や自宅でスモールビジネスを始めたい方、創業間もない方などに最適な講座です。

日時：6月4日(土)～7月2日(土)の各土曜日全4回(6月25日を除く) 初日と最終日は、午前10時～午後3時、2・3回目は、午前10時～午後4時

会場：早稲田リサーチパーク・コミュニケーションセンター
講師：中小企業診断士 辰野博一氏 他
内容：創業に必要な経営、財務、人材育成、販路開拓等の知識や資金調達方法を学ぶ

対象：これから創業をお考えの方、創業5年未満の方
定員：20名(先着順)
費用：7000円(税込、テキスト代含む、全4回分)

用意：筆記用具
申込：電話または左記コードから申込
申込先・問合せ：(公財)本庄早稲田国際リサーチパーク【☎24-7455】



▲本庄早稲田国際リサーチパーク
HP

消費生活相談窓口	受付時間					
	月	火	水	木	金	土
上里町役場産業振興課内【☎35-1232】		○			○	
本庄市役所商工観光課内【☎25-1175】	○		○	○	○	
消費生活支援センター熊谷 (受付時間:午前9時～午後4時)						
【☎048-524-0999】	○	○	○	○	○	
【☎048-261-0999】						○(☎のみ)
消費者ホットライン【☎188】	音声ガイダンスの案内により、市町村または県の相談窓口につながります。					

お見積りは無料ですのでお気軽にお電話
ご来店くださいませ!! お待ちしております

三ツ星ウイング

リフォーム・増改築専門店
児玉郡上里町七本木3652-2
0120-72-0084
土・日・祝も営業しています
9:00～20:00

いつもご愛顧賜りありがとうございます

広告

生活情報

税務署からのお知らせ

事業者の方向けに消費税のインボイス制度説明会を開催します。

会場：本庄商工会議所

日時：①6月7日(火)②6月17日(金)、午後2時から4時

定員：各回先着30名(事前登録制)

その他：新型コロナウイルス感染症の感染状況等により説明会の開催を延期または中止する場合があります。

問合せ：本庄税務署法人課

税部門【☎22-2112(ダイヤルイン)】

5月1日～6月30日は「不正大麻・けし撲滅運動」期間です

大麻の使用は有害で、不正栽培・所持は犯罪です。

また、「けし」には法律で栽培が禁止されている種類があります。特に大麻は「海外では合法化されているから害がない」などといった誤った情報が流布され、若年層への乱用の拡大が懸念されています。正しい情報を知り、自分の身を守りましょう。大麻や栽培してはいけない「けし」を見つけたら、本庄保健所までご連絡ください。

善意をありがとう

社会福祉協議会3月分寄付者

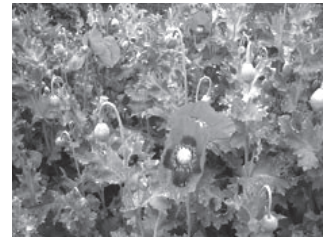
上里町商工会女性部	10,000円
公益社団法人上里町シルバー人材センター親睦会	29,612円
(有)飯塚組	50,000円
ワープ上里友の会	156,763円
匿名	3,000円

ご協力ありがとうございました

上里町社会福祉協議会【☎33-4232】



▲大麻草



▲けしの花

問合せ：本庄保健所【☎22-6481】

5月 困ったときの無料相談

日常生活に関する悩み事、困り事の相談を無料でお受けします。秘密は厳守します。

相談	日時	会場	申込み	問合せ
心配ごと相談	19日(休)、午後1時30分～3時	福祉町民センター	当日会場へ	上里町社会福祉協議会 【☎33-4232】
無料法律相談	25日(水) 午後2時15分～4時15分 (1人あたり30分)		要予約 予約は5月10日(火)、 8時30分から	
児童相談	10日(火)、午後1時30分～3時		当日会場へ	町民福祉課 【☎35-1224】
行政相談	6月2日(木)、午後1時30分～4時	男女共同参画推進センター	当日までに予約	子育て共生課 【☎35-1236】
人権相談	19日(木)、6月1日(水) 午後1時30分～4時			男女共同参画推進センター 【☎35-1357】
女性のための悩みごと相談	11日(水)、25日(水) 午後1時～4時	高齢者いきいき課		高齢者いきいき課 【☎35-1243】
認知症・成年後見制度相談	毎週木曜日、午後1時30分～4時			

広告

植村学習塾 (小5～中3) ★上里北中エリア限定

・新年度生募集 (新小5・6、新中1・2)
 ・北中で上位を目指したい方に最適・5教科総合指導
 ・小学：算数・国語(読解力養成) 充実！ 広報を見た。で割引！
 ・小6英語(書き・基礎文法)を習得！
 ♣「塾ナビ」、「エキテン」サイトに掲載中 ♣ Twitter #植村塾
 TEL 090-4922-1060 ☎ 0495-33-3177
 教室：神保原町433-4 おかげさまで30周年

脇島正法律事務所

埼玉弁護士会所属 弁護士 脇島 正
 収入のない方も安心してご相談ください
 法テラス制度を利用することで負担なく弁護士に依頼できます

初回相談料無料

予約制 受付時間：平日9:30～18:00
 TEL 0495-71-6520
 〒367-0030 本庄市早稲田の杜4-1-8
 http://wakishima-law.jp/ webからも予約できます
 夜間・土日 応相談

児玉郡市広域消防本部からのお知らせ

住宅用火災警報器の設置調査を行います

全ての住宅で義務化となっている住宅用火災警報器の設置状況調査を行います。
無作為抽出により消防職員が訪問し、玄関先やインターホン越しで聞き取り調査を行いますので、ご協力をお願いします。

【調査期間】

5月9日(月)～29日(日)

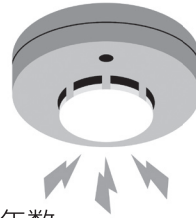
【調査内容】

- ①住宅用火災警報器の設置の有無
- ②住宅用火災警報器を設置している場合は設置の場所と経過年数
- ③住宅用火災警報器の点検(作動確認)の有無と結果

※不適正な訪問販売や電話勧誘等が増加しています。

官公庁職員が個人宅を訪問し、住宅用火災警報器や消火器の販売等を行うことはありません。
これらの悪質な業者にはご注意ください。

問合せ…消防本部予防課【☎ 24 - 8392】



救急車の適正利用に関するお願い



令和2年中の県内救急出動件数は約32万7千件です。

これは「約1分半に1回」、県内で救急車が出動していることとなります。一方で、搬送者の約半数が入院を必要としない軽症であり、なかには救急車を利用する必要がなかった方もいる可能性があります。

現在、新型コロナウイルス感染症の流行に伴い、新型コロナウイルス感染症に限らず救急医療機関への入院調整が切迫した状況です。そのため、患者搬送先がなかなか決まらない搬送困難事案が多数発生しています。

「救急車を呼ぶべきか」、「病院に行くべきか」を迷ったら、まずは埼玉県救急電話相談も積極的に御利用いただきますようお願いいたします。

埼玉県救急電話相談 #7119 (24時間対応)

※新型コロナウイルス感染症に関する相談は、埼玉県で相談窓口を設置していますので、埼玉県ホームページから御確認願います。



▲埼玉県救急
電話相談

「埼玉県救急電話相談(お医者さんに行くべきか迷ったら、#7119)」
(<https://www.pref.saitama.lg.jp/a0703/20151214.html>)

ジム・プール・お風呂も使える!
今から始める健康週間★

フィットネスジム
バーチャルレッスン

運動不足でお腹ぼっこり...ドゥ上里で解消しましょう!

無料見学
随時受付中
HP
QRコード

埼玉県にもある“大人”のスポーツクラブ
お問い合わせ
TEL 0495-35-0145
<http://www.dspnet.co.jp>

上里町七本木2272-1(ウニクス上里内)

FCチベッタ(サッカー) クラブ員募集中

幼児(年中・年長)から小学6年生までの
男の子の子を対象に体験練習開催中!
みんな遊びに来てね!

NPO法人ゴールドルーツスポーツクラブ
☎ 0495-34-3450 <http://www.gold-root.com>

広
告

ひとのうごき

町の人口(令和4年3月末日現在)
 総人口……30,627人 [-53]
 男……15,258人 [-14]
 女……15,369人 [-39]
 世帯数……13,141世帯 [+16]
 []は前月との比較
 出生……14 死亡……34
 転入等……201 転出等……234

お誕生おめでとう

行政区分	氏名	保護者
[金上]	山本 結心 (ゆな)	浩毅
[堀込]	吉野つばさ	元春
[東大南]	小暮 悠斗 (はると)	晋一郎
	南 ねね	健三
[長浜町]	木村 天祢 (あまね)	祐太
[京塚]	鈴木 倭斗 (やまと)	美佳
[三田]	岸 環汰 (かんだ)	創資
	油藤 理月 (りつき)	春行
[久保新田]	鈴木 朝陽 (あさひ)	敬士
	堀込 大義 (たいぎ)	大介
[一丁目]	林 侑咲 (ゆえ)	正史
[宮本町]	鈴木 琉生 (るいき)	毅
[忍保]	福田つぐみ	優作

(3月中の出生届より)

※「お誕生おめでとう」への掲載を希望されない方は、届出時に窓口でお申し出ください。

お悔やみ申し上げます

行政区分	氏名	年齢
[東大南]	金井 トシエ (90)	
[一丁目]	鈴木 俊彦 (66)	
[忍保]	藤井 フサエ (79)	

(3月中の死亡届より)

※「お悔やみ申し上げます」への掲載を希望される方は、下記までご連絡ください。

問合せ…町民福祉課町民係【☎35-1224】

5月生まれの ちっちゃな町民



あこ
鮫島 杏心ちゃん
(1歳・金下)
お誕生日おめでとう!!
産まれてきてくれて
ありがとう♡



はるちか
小林 永和くん
(5歳・南五明)
お誕生日おめでとう!☆
これからも元気に育ってね!



ゆう
加藤 祐くん
(6歳・京塚)
お誕生日おめでとう
優しくて元気いっぱい
の祐大好きだよ♡



ともき
梁田 朋輝くん
(1歳・本郷一)
お誕生日おめでとう!!
これからも楽しい毎日
を過ごそうね♪



さきと
根岸 咲斗くん
(3歳・上中久城)
お誕生日おめでとう!!
これからも元気いっぱい
大きくなってね♪!



れいら
坂本 玲蘭ちゃん
(1歳・三丁目)
れいらちゃん
お誕生日おめでとう
毎日癒しをありがとう♡



いぶき
須永 樹吹くん
(5歳・三田)
お誕生日おめでとう♪
いつまでも優しくてかっこいい
お兄さんでいてね♡



ひまり
藤井 陽莉ちゃん
(5歳・勝一)
陽莉5歳おめでとう☆
これからもいっぱい楽しい
思い出作ろうね♡



まゆ
山下 真末ちゃん
(5歳・四丁目)
マイペースなプリンセス。
皆から愛され
大きくなあれ!



たかゆき
山下 貴之くん
(3歳・四丁目)
愛嬌たっぷりな王子。
皆から愛され大
きくなあれ!



りど
京谷 俐斗くん
(2歳・一丁目)
2歳のお誕生日おめでとう!
毎日元気でとくんが
大好きだよ♡



なつき
松本 夏希ちゃん
(2歳・三田)
いつも元気いっぱいの夏希♡
これからもすすく
元気に育ってね☆



誕生日を迎えるお子さんの写真募集!

対象…7月に誕生日を迎える小学校就学前のお子さん
 申込…5月31日(火)までに総務課庶務係窓口写真持参またはインターネット申込(応募写真は返却不可・応募多数の場合は抽選)
 申込フォーム: <http://www.town.kamisato.saitama.jp/3493.htm>



町民福祉課町民係 5月の日曜窓口開庁日

5月8日(日) 午前8時30分～正午

◆取扱事務

- ・住民票などの証明書の発行
- ・戸籍届出
- ・住所異動届
- ・印鑑登録