

「地域支え合いマップ」への登録について

町では、ひとり暮らしの高齢者等に対する地域住民による見守りや、災害時の避難支援に結びつけることを目的に「地域支え合いマップ」を作成しています。

「地域支え合いマップ」は地域ごとに(行政区を最大単位として)援護が必要な世帯や援護をしてくださる方の情報を住宅地図等に記載し、各行政区の区長および民生委員・児童委員がこの情報を所持することにより、日ごろの声かけや災害が起きたときの安否確認、避難の手助けなどに役立てるものです。

登録(支援)を希望される方は、問い合わせまたは地域の民生委員・児童委員の訪問時等にお気軽にご相談ください。

問合せ…町民福祉課社会福祉係【☎35-1224】



認知症の相談は 上里町地域包括支援センターへ

毎週木曜日、認知症に関する相談を受けています(要予約)。ご本人や家族が認知症かなと思ったとき、また、認知症の方を介護していて困ったときなどは、早めに相談しましょう。

守秘義務は順守します。安心してご相談ください。

予約先・問合せ…上里町地域包括支援センター(高齢者いきいき課内)【☎35-1243】

各種講座・催しをご利用ください

日曜開催！ 認知症サポーター養成講座

認知症は誰にでも起こりうる「脳の病気」です。自分や家族にとって他人ごととはいえない「認知症」について学びませんか。受講修了者には、サポーター証と認知症を支援する「目印」であるオレンジリングをお渡しします。

日時…6月28日(日)、午前10時～11時30分
(9時45分から受付)

会場…町役場4階・大会議室

内容…認知症について基礎的な知識

講師…根岸英衣氏(認知症キャラバンメイト)

申込…6月24日(水)まで

申込先・問合せ…上里町地域包括支援センター
(高齢者いきいき課内)【☎35-1243】

かみさとナーシングホーム 第34回介護教室

日時…6月20日(土)、午後1時30分～(午後1時から受付)

会場…かみさとナーシングホーム

内容…「おむつのあて方とスキンケアについて」

講師…濱名翔太郎氏

※参加費無料、一般の方も参加できます。

問合せ…かみさとナーシングホーム【☎33-7070】

同じ悩みを持つ仲間との語り合い 「認知症家族のつどい」

息抜きの日として、介護の悩み・心配ごとなど、少しでも心・気持ちを楽にしませんか。

日時…毎月第3木曜日、午後1時30分～3時

会場…愛の家グループホーム神保原
(上里町大字神保原町91)

費用…無料 申込…事前に電話連絡

※介護者のほかにご本人の参加も希望される方は、申込時にご相談ください。また、この場でのお話は守秘義務を順守します。

申込先・問合せ…愛の家グループホーム神保原
【☎35-3700】

介護者リフレッシュ旅行

日時…10月21日(水)～22日(木)(1泊2日)

集合…上里町コミュニティセンター前駐車場

対象…町内在住で高齢者や病気療養者等の在宅介護をおおむね週3日以上行っている介護者

定員…9名(先着順) 費用…無料

宿泊先…福島県会津芦ノ牧温泉

申込先・問合せ…上里町社会福祉協議会
【☎33-4232】

上里町国民健康保険、
埼玉県後期高齢者医療制度ご加入の方へ

6月30日(月)から

健康診査の電話申込を開始します！

40歳以上の上里町国民健康保険加入者、および埼玉県後期高齢者医療制度加入者を対象に、6月から健康診査を実施していきます。これからの申し込みについては、さらに多くの方に受診していただくため、4月に郵送した申込書のほか、6月8日(月)から電話での申し込みも受け付けます。受診可能な日程についてはお問い合わせください。また、予約日の変更などもお早めにご連絡ください。すでに申し込みをされている方には、順次受診券を郵送しています。日程等をご確認の上、忘れずに受診してください。

◇7月以降の健康診査日程

7月6日(月)・7日(火)・8日(水)・9日(木)・10日(金)・11日(土)
8月24日(月)・25日(火)・26日(水)・27日(木)・28日(金)
10月26日(月)・27日(火)

※7・8月健診日はすでに定員となっている日もあります。

受付時間…午後1時～2時

会場…ワープ上里（上里町総合文化センター）

費用…無料

◇健康診査検査内容

問診、理学的検査(身体診察)、身長・体重・腹囲の測定、BMI(肥満度)の判定、血圧測定、尿検査、血液検査(肝機能・血中脂質・血糖・貧血・腎機能)、心電図検査、眼底検査

申込先・問合せ…健康保険課医療年金係【☎35-1222】

国民年金コーナー

No.358

国民年金保険料の免除制度について

経済的な理由や災害等により、保険料を納めることが困難なときは、申請し承認されると保険料が免除されます。被保険者の方々の負担能力に対応できるよう、段階別の免除基準があります。

27年7月以降の国民年金保険料免除申請は7月から受け付けます。保険料の免除を希望される方は7月1日以降に申請の手続きをしてください。(申請時点から2年1か月前までの期間についてさかのぼって免除申請もできますので、未納期間がある方は早めの手続きをお願いします。)

免除の対象になるかどうかは、本人・配偶者・世帯主の前年の所得がそれぞれ免除基準以下であることが条件となります。

災害や失業等の理由による申請もできます。その際は、公的機関で発行する証明書等を添えてください。

問合せ…熊谷年金事務所【☎048-522-5158】・健康保険課医療年金係【☎35-1222】

申請は毎年必要ですが、全額免除・納付猶予に該当する場合は希望により翌年手続きをしなくても継続して申請できる制度があります。

※保険料の免除の承認を受けた期間があると保険料を全額納付したときに比べ、将来受ける年金額が少なくなります。免除承認期間分の保険料を後から納めること(追納)で年金額を増やすこともできますので、あわせてご検討ください。

【免除の対象となる所得の目安】

	全額免除	4分の3 免除	半額免除	4分の1 免除
4人世帯 (夫婦・子2人)	162万円	230万円	282万円	335万円
2人世帯 (夫婦のみ)	92万円	142万円	195万円	247万円
単身世帯	57万円	93万円	141万円	189万円

埼玉県介護支援専門員実務研修受講試験

試験日…10月11日(日) 会場…日本工業大学ほか

案内配布期間…6月5日(金)～7月8日(水)

(高齢者いきいき課および社会福祉協議会で配布)

申込…6月5日(金)～7月8日(水)までに簡易書留で郵送(当日消印有効)

※試験についての詳細は試験案内をご覧ください。

問合せ…埼玉県社会福祉協議会【☎048-824-3111】

住民基本台帳ネットワークに関連する業務停止のお知らせ

停止日…6月9日(火)

停止業務…①住民基本台帳カード発行・交付、継続利用、パスワード変更等②住民基本台帳カードを利用した付記転入、付記転出③住民票の広域交付④電子証明書の発行、更新

問合せ…町民福祉課町民係【☎35-1224】

児童手当『現況届』の

提出をひざし！



児童手当のご案内

○支給について

中学校卒業まで(15歳に達した後、最初の3月31日まで)の児童を養育している方に支給します。
[支給月] 6月・10月・2月

支給額

児童の年齢	月額
3歳未満	15,000円
3歳～小学校修了前(第1・2子)	10,000円
3歳～小学校修了前(第3子以降)	15,000円
中学生	10,000円

○所得制限について

児童手当では、所得制限が導入されます。所得超過の場合は、児童手当の支給はありませんが、当面の間の特例給付として児童1人当たり月額5,000円が支給されます。

平成27年度所得制限限度額 (単位:万円)

扶養親族等の数	所得制限限度額	収入額の目安
0人	622.0	833.3
1人	660.0	875.6
2人	698.0	917.8
3人	736.0	960.0

問合せ…子育て共生課子育て支援係【☎35-1236】

児童手当を受けている方は、6月中旬に『現況届』の提出が必要です。『現況届』の用紙は、6月上旬に受給者宛てに郵送します。6月30日(火)までに子育て共生課に提出してください。(郵送可)

<現況届に必要な添付書類>

◆厚生年金加入の方

受給者の方の「健康保険証のコピー」
(児童の保険証ではありません。)

※保険証のコピーを『現況届』の裏面にのり付けしてください。

◆平成27年1月2日以降に上里町に転入した方
前住所地(平成27年1月1日の住所地)の市区町村発行の「平成27年度(26年分)課税証明書」

※その他、必要に応じて提出する書類があります。

平成27年度 子育て世帯臨時特例給付金 (臨時福祉給付金は、広報8月号でお知らせします。)

消費税率引上げの影響等を踏まえ、子育て世帯に対して臨時特例的な給付を今年度も実施します。

○支給対象者

平成27年6月分の児童手当を受給される方

※特例給付(児童手当の所得制限限度額以上の方に、児童1人当たり月額5,000円を支給しているもの)を受給される方は、対象となりません。

○対象児童

支給対象者の平成27年6月分の児童手当の対象となる児童

○支給額 対象児童1人につき3,000円

○基準日 平成27年5月31日

○申請方法

郵送された児童手当現況届の中に子育て世帯臨時特例給付金の申請書が含まれていますので、児童手当の現況届と同時に申請してください。なお、5月中に出生・転入された方は、別途ご案内します。

※公務員の方は、所属庁から申請用紙を受領し、期限内に下記申請先まで提出をお願いします。

(郵送可)

○申請先 子育て共生課子育て支援係
(町役場1階6番窓口)

○申請期間 6月1日(月)～9月1日(火)

問合せ…子育て共生課子育て支援係

【☎35-1236】



幼児教室を開催します



七本木児童館 運動遊び

日時…6月16日(火)・7月7日(火)、午前10時30分～

会場…七本木児童館

内容…親子で運動遊びをする

講師…コスモワールド

対象…乳幼児と保護者

定員…20名(先着順)

費用…無料

申込…6月1日(月)から

申込先・問合せ…七本木児童館【☎35-1356】

神保原児童館

ベビーマッサージ

日時…7月1日(水)、午前10時30分～11時30分

会場…神保原児童館

対象…乳幼児と保護者

講師…長野みづき氏

定員…10組(先着順)

費用…無料

申込…6月10日(水)から

申込先・問合せ…神保原児童館【☎33-3621】

健康・子育てインフォメーション

保健センター予定表 ☎33-2550

6 月	8日(月)	子宮・乳がん検診
	9日(火)	
	15日(月)	3歳6か月児健診(平成23年11月生)
	16日(火)	3・4か月児健診(平成27年2月生)
	17日(水)	7・8か月児健診(平成26年10月生)
	18日(木)	5歳児健康相談 ※対象児あて通知
	19日(金)	1歳6か月児健診(平成25年11月生)
	22日(月)	赤ちゃん相談 2歳6か月児歯科検診(平成24年11月生)
	23日(火)	
	24日(水)	子宮・乳がん検診
	26日(金)	胃・大腸がん検診
	30日(火)	

※赤ちゃん相談の「個別相談」は予約制です。

休日の医療機関はこちらへ

①休日急患診療所

【本庄市保健センター内 ☎23-3322】

診察科目…内科系疾患

診察時間…午前9時～ 正午

午後1時～ 4時

午後7時～ 10時

※健康保険証を持参してください。

②在宅当番医療機関

◆診察は午前中のみとなります。また当番医は変更になる場合もありますので、確認してからお出かけください。

6月 7日(日)	服部クリニック	☎24-4671
6月 14日(日)	春山眼科医院	☎21-2160
6月 21日(日)	ヒグチクリニック	☎25-5300
6月 28日(日)	へんみ眼科医院	☎22-3702
7月 5日(日)	上武病院	☎21-0111

小児救急電話相談 #8000

休日や夜間の子どもの急病(発熱、下痢、嘔吐など)時の家庭内での対処方法や受診の必要性について、小児科経験のある看護師が相談に応じます。また、必要に応じて医師の助言を受け対応します。子どもの急な病気やケガに関する相談が対象です。大人の病気などに関する相談、子どもの発育や病気予防など救急でない相談はご遠慮ください。

◆相談方法(電話による相談)

埼玉県内のどこからでも電話で『#8000』をプッシュすることで、相談窓口につながります(携帯電話可)。ダイヤル回線・IP電話・ひかり電話の方は【☎048-833-7911】となります。

◆受付時間

・平日(月～土) 午後7時～翌朝7時

・休日(日・祝) 午前7時～翌朝7時

生活保護受給者を対象とした健康診査を実施します

生活習慣病は気付かないうちに進行していきます。今後の健康管理のため、この機会にぜひ健康診査を受けましょう。

対象…生活保護を受給されている方

(社会保険に加入されている場合は対象となりません)

日程…7月6日(月)～11日(土)・8月24日(月)～28日(金)

10月26日(月)・27日(火)

(上里町国保の特定健診、後期高齢医療の健康診査と同時実施です)

会場…ワープ上里(上里町総合文化センター)

費用…無料

健診項目

問診、理学的検査(身体診察)、身長・体重・腹囲の測定、BMI(肥満度)の判定、血圧測定、尿検査、血液検査(肝機能・血中脂質・血糖・貧血・腎機能)、心電図検査、眼底検査

申込先・問合せ…保健センター【☎33-2550】

風しん抗体検査が無料で受けられます

県では、先天性風しん症候群の予防と風しんの感染拡大防止を促すため、風しん抗体検査事業を実施しています。詳しくは、本庄保健所【☎22-6481】にお問い合わせいただくか県ホームページでご確認ください。

URL <http://www.pref.saitama.lg.jp/a0705/fuusinn-kanzuyazouka.html>

蚊を介する感染症の予防対策

～蚊を増やさない・蚊に刺されない～



これから蚊が発生する季節を迎えます。昨年は、蚊を介する感染症であるデング熱の国内感染が、約70年ぶりに確認されました。蚊を介する感染症を防ぐためには、蚊を増やさない、蚊に刺されないことが重要です。

○蚊を増やさないために

・蚊は、植木鉢の受け皿やプラスチック容器、廃タイヤなどに溜まった雨水など小さな水たまりで発生します。日ごろから、住まいの周囲の清掃に心がけましょう。

○蚊に刺されないために

・薄手の素材の衣服の上からや、足首や首筋など小さな露出面でも刺されます。肌の露出を避け、虫よけ剤などを使用しましょう。
・網戸や扉の開閉を減らし、蚊取り線香を昼間から使用するなど、家の中への蚊の侵入を防ぎましょう。
・もし、蚊が家の中に侵入した場合は、直ちに駆除しましょう。

これらの対策は蚊の活動が終息する10月下旬ごろまでを目安に行いましょう

【お詫びと訂正】

⑨ 広報かみさと No.553

広報5月号「在宅当番医医療機関」の記事内『西澤整形外科の電話番号』に誤りがありましたので、訂正してお詫び申し上げます。
(誤) 35-0600 → (正) 33-0600

『町内各施設利用団体』を 紹介します

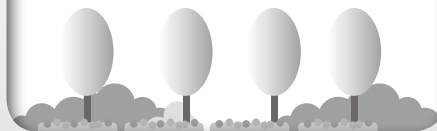


～中央公民館・各地区公民館～

町内にある各施設利用団体を紹介します。今月は、中央公民館・各地区公民館の利用団体を紹介します。

各団体の詳しい活動内容などについては、各公民館までお問い合わせください。

- ◆中央公民館利用団体
中央公民館【☎33-8628】
- ◆各地区公民館利用団体
賀美公民館【☎34-1724】
長幡公民館【☎34-1725】
七本木公民館【☎34-1726】
上里東公民館【☎34-1041】
神保原公民館【☎34-1727】



中央公民館

利用団体名称	内容	活動日	活動時間
ECS	英会話	毎週木曜日	夜間
上里英会話クラブ	英会話	毎週水曜日	夜間
絵手紙びいまん	絵手紙	第1・3土曜日	午後
大竹ソーシャルダンス	社交ダンス	毎週火曜日	午後
合唱団かみさと	コーラス	第2・4水曜日	夜間
上里自彊術クラブ	自彊術	第1・2・3金曜日	午前
上里写真クラブ	写真	第2土曜日	夜間
ジャズダンス同好会	ジャズダンス	毎週金曜日	午前
上里ソーシャルダンスクラブ	社交ダンス	毎週木曜日	夜間
上里ピアノクラブ	ピアノ	毎週木曜日	午前
上里町棋友会	囲碁	毎週日曜日	午後
中央太極拳クラブ	太極拳	毎週土曜日	午後
上里町将棋会	将棋	毎週日曜日	午後
上里民踊クラブ	民踊	第2・4月曜日	午後
かるがも音楽サークル	軽音楽	毎週木曜日 毎週日曜日	午後
カンターレ	コーラス	第2・4土曜日	午前
コールラディッシュ	コーラス	第1・3土曜日	午前

利用団体名称	内容	活動日	活動時間
中央金曜ダンスクラブ	社交ダンス	毎週金曜日	午後
ストレッチ体操クラブ	ストレッチ体操	第1・3月曜日 第2火曜日	午前
スペイン語クラブ	スペイン語	毎週月曜日	午前
中国結びクラブ	中国結び	第1・3木曜日	午前
花木水ダンス	社交ダンス	毎週水曜日	午前
三喜里会	民舞・新舞踊練習	毎週水曜日	午後
やきものクラブ	陶芸	第1・2・4木曜日	午前
ピュアクラブ	運動・ストレッチ	第1・3・4火曜日	午前
上里だんべえ会	だんべえ踊り	毎週日曜日	夜間
ハイキングクラブ上里	山の知識の学習他	第4火曜日	夜間
秀麗会	舞踊	第1水曜日	午後
心静会	太極拳	毎週金曜日	夜間
なかよし筋力アップ体操クラブ	体操	第2・4月曜日	午前
扇華会	舞踊	第2・4木曜日	午後
昴星ダンス・スポーツクラブ	社交ダンス	毎週火曜日	夜間
本庄ダンスクラブ	社交ダンス	毎週月曜日	夜間

賀美公民館

利用団体名称	内容	活動日	活動時間
カラオケ愛好会	カラオケ	第1・3火曜日	夜間
うまごやし俳句会	俳句	第2木曜日	午後
ひまわり絵手紙の会	絵手紙	第1・3木曜日	午後
賀美ITクラブ	パソコン	第1・3木曜日	夜間
琴美月	大正琴	第1・3水曜日	午前
三ツ星俳句会	俳句	第3金曜日	午後
賀美そばクラブ	そば打ち	第4日曜日	午前
ピアノ&ヴォイスクラブ	ピアノ・歌唱	毎週金曜日	午前
さくら草	大正琴	第1・3日曜日	午前
賀美スマイレ	社交ダンス	毎週月曜日	午後

利用団体名称	内容	活動日	活動時間
SALA賀美	民踊	第4火曜日	夜間
賀美公民館俳画クラブ	俳画	第3木曜日	午後
賀美三味線クラブ	三味線	毎週水曜日	午後
ひまわりダンスの会	ダンス	毎週金曜日	午後
卓球愛好会	卓球	毎週木曜日	午後
卓球友の会	卓球	毎週月曜日 毎週木曜日	午前
フォークソング愛好会	フォークソング	毎週土曜日	午前
笑って動いて元気教室	体操	第1火曜日	午前

長幡公民館

利用団体名称	内容	活動日	活動時間
長幡東音頭保存会	伝統芸能	第2・4火曜日	夜間
雅友華道会	華道	第3金曜日	午後
湧陽書道会	書道	第1金曜日	夜間
ダンベルクラブ	ダンベル体操	第2・4月曜日	夜間
アンサンブル・ソラ	コーラス	第2・4木曜日	午後
長幡空手塾	空手	毎週水曜日 毎週土曜日	夜間
やわらぎ上里太極拳	太極拳	第1・3・5月曜日	夜間
長幡民踊クラブ	民踊	第2・4土曜日	午後
3B体操	健康体操	第1・3火曜日	夜間

利用団体名称	内容	活動日	活動時間
長幡フラサークル	フラダンス	毎週月曜日	午後
長幡社交ダンスクラブ	社交ダンス	毎週金曜日	午後
漁鮮塾	魚料理	第3月曜日	午前
長幡健康吹き矢クラブ	吹き矢	毎週水曜日	午後
長幡そばクラブ	そば打ち	第1水曜日	夜間
上里竹吹会	尺八	毎週月曜日	夜間
栗林作陶教室	陶芸	第1・3土曜日	午後
應さんの中国語講座	中国語	第4水曜日	午後
弥生会	民踊	第2・3・4・5水曜日	午後
琴美会	大正琴	第1・3火曜日	午後

七本木公民館

利用団体名称	内容	活動日	活動時間	利用団体名称	内容	活動日	活動時間
上里町茶道会	茶道	第1・2・3土曜日	午前	乾武太極拳	太極拳	毎週金曜日	夜間
九年母會	ボールペン字・毛筆	第2・4水曜日	午後	漁楽会	包丁の使い方・魚のさばき方等	第1月曜日	午前
セブンベーシック	フォークダンス	毎週月曜日 毎週金曜日	午後	上里ステンドグラスクラブ	ステンドグラス	第2・4火曜日	午後
七本木公民館民踊クラブ	民踊	第2・4水曜日	午後	七本木3B体操クラブ	3B体操	第2・4金曜日	午前
七本木ダンベルクラブ	ダンベル体操	毎週水曜日	夜間	キッチン友の会	料理	第3月曜日	午前
SALA七本木太極拳クラブ	太極拳	第1・3金曜日	午前	ビックフォー	社交ダンス	毎週月曜日 毎週土曜日	夜間 午後
七本木手打ちそば愛好会	そば打ち	毎月最終土曜日	午前	カトレアおどりの会	民舞・新舞踊練習	第2・3・4月曜日	午後
七本木ヨガ	ヨガ	毎週火曜日	午前	七本木クラフトクラブ	クラフト手芸	第2・4金曜日	午後
フレッシュ・ヨガ	ヨガ	第1・3木曜日	夜間	どんぐり民踊クラブ	民踊	第1・3水曜日	午後
七本木パソコンクラブ	パソコン	第1・3火曜日	夜間	ハイビスカスの会	ハワイアンキルト	第1火曜日	午後
七本木フラサークル	フラダンス	毎週火曜日	夜間	七本木元気教室	ストレッチ・体操	第3火曜日	午前

上里東公民館

利用団体名称	内容	活動日	活動時間	利用団体名称	内容	活動日	活動時間
カラオケ愛好会	カラオケ	毎週月曜日	午前	フライデーヨガ	ヨガ	第2・3・4金曜日	午後
上里東パソコンクラブ	パソコン	毎週月曜日	午前	民踊クラブ	民踊	第1・2・3・5水曜日	午後
			午後	如月短歌会	短歌	第4金曜日	午後
		毎週金曜日	午前	東公民館書道教室	書道	奇数月の第2金曜日	
		毎週金曜日	夜間	パワーヨガ	ヨガ	第1・3土曜日	午前
押花絵愛好会	押花絵	第2・4月曜日	午前	ハーモニカクラブ	ハーモニカ	毎週火曜日 第2・4土曜日	午後 午前
布ぞうり	手芸	毎週月曜日	午後	ピアノクラブ	ピアノ	第1・3土曜日	午前
キルト日クラブ	手芸	第2・4月曜日	午前	手打ちそばクラブ	そば打ち	第3土曜日	午前
ストレッチクラブ	ストレッチ	毎週火曜日	午前	コールラディッシュ	コーラス	第4土曜日	午前
めぐみカラオケクラブ	カラオケ	第1・2・3火曜日	午後	ひまわりダンスクラブ	社交ダンス	毎週土曜日	午後
火曜会ダンスクラブ	社交ダンス	毎週火曜日	夜間	水彩画クラブ	水彩画	第2・4土曜日	午後
ファミリーヨーガ	ヨガ	毎週水曜日	午前	太極拳ゆつたりクラブ	太極拳	第1・2・4日曜日	午前
すずらんクラブ	新舞踊	第4火曜日	午後	あめんほうダンス	社交ダンス	毎週日曜日	夜間
ハーモニカ教室	ハーモニカ	第1・3水曜日	午前	琴響会椎の木グループA	大正琴	第2月曜日 第4水曜日	午後
囲碁愛好会	囲碁	毎週水曜日	午後	琴響会椎の木グループB	大正琴	第3月曜日 第1金曜日	午後
東ヨーガクラブ	ヨガ	毎週水曜日	夜間	ヘノヘノレイア	フラダンス	毎週木曜日	午前
津軽三味線貢献会	三味線	第1・2・3水曜日	夜間	プウヴァイフラ上里	フラダンス	毎週木曜日	午後
茶道愛好会	茶道	毎週木曜日	午後	茶道教室なごみ	茶道	第1・3土曜日	午後
ちぎり絵クラブ	ちぎり絵	第2・4木曜日	午前	月星会	社交ダンス	毎週月曜日	午後
わくわく絵手紙	絵手紙	第2・4木曜日	午後				
ほのほのクラブ	社交ダンス	毎週木曜日	夜間				
志奈乃ギタークラブ	ギター	第1・3木曜日	夜間				
マズルカ	フォークダンス	毎週金曜日	午前				

神保原公民館

利用団体名称	内容	活動日	活動時間	利用団体名称	内容	活動日	活動時間
神保原絵画自由クラブ	絵画	第1・3火曜日	午後	上里ヨガ愛好会	ヨガ	第1・2・3水曜日	夜間
口ゼラニクラス	フラダンス	第2・4・5土曜日	午後	神友愛好会	書道	第1・3土曜日	午後
ラナキラクラス	フラダンス	第1・2・4月曜日	夜間	白ゆりクラブ	社交ダンス	毎週土曜日	午前
ぞうさんのリトミック	リトミック	第1・3火曜日	午前	仲よしカラオケ愛好会	カラオケ	第2・4金曜日	夜間
健康づくりクラブ	健康体操	毎週火曜日	午前	神公カラオケクラブ	カラオケ	第2・4金曜日	午後
			夜間	桜カラオケA	カラオケ	第1・3水曜日	午後
O2ダンスクラブ	社交ダンス	毎週火曜日	午後	桜カラオケB	カラオケ	第1・3金曜日	午前
神保原公民館民踊クラブ	民踊	第1・3月曜日	午後	上里芸遊会	各種舞踊	第2・4木曜日	夜間
陶くらぶ	陶芸	毎週火曜日	午後	神保原書道教室	書道	第1・3土曜日	午前
銭太鼓研究会	銭太鼓	第1・3・4火曜日	夜間	神保原水彩画教室	絵画	第1・3金曜日	午後
3B体操	健康体操	第1・3木曜日	夜間	パソコンクラブ	パソコン	第1・3土曜日	午後
扇華会	舞踊	第1・3水曜日	午後	健康吹矢クラブ	吹き矢	第2・4・5月曜日 第2・4金曜日	午後
		第1・3金曜日					
デジカメ同好会	デジカメ写真	毎週水曜日	午後	上里吟詠会	詩吟	毎週月曜日	午後
合唱団かみさと	合唱	第1・3水曜日	夜間	きりんクラブ	幼児体操	毎週木曜日	午後
プルプル気功クラブ	気功	第2・3・4火曜日	午後	ぱんだクラブ	幼児体操	毎週金曜日	午後
		第2・3・4水曜日	夜間	くじらクラブ	幼児体操	毎週水曜日	午後
琴美月	大正琴	第2・4金曜日	午前	花クラブ	プリザーブドフラワー 生花	第2木曜日 第4木曜日	午前～ 午後
げんき会	鳴子踊り	毎週土曜日	夜間	編み物愛好会	手編み	第2・4火曜日	午前
やわらぎ神保原	太極拳	毎週水曜日	午前	エコクラフト同好会	籠・バックづくり	第4土曜日	午後
メロンソーダ	3B体操	第2・4火曜日	午前	陽だまりの会	ストレッチ	毎週金曜日	午前
上里民踊連盟	民踊	第1・3土曜日	午後				