

# もくじ

●情報を入手しよう!	表紙裏
●上里町全体図	1
●詳細地図 1～4(最大規模想定図)	2～9
●指定緊急避難場所・指定避難所一覧	10
●避難情報を正しく知って避難しましょう!	11
●風水害対策	12
●洪水災害について	13
●火災対策 火災発生!そんなときどうする	14
●地震対策 地震発生!そんなときどうする	15
●地震の被害想定	16・17
●自主防災組織について	18
●わが家の防災対策&チェック	19
●非常時持出品の準備&チェック	20
●わが家の「防災・緊急情報」メモ	21
●防災ガイド・ハザードマップについて	裏表紙

## …情報を入手しよう!…

上里町防災情報メール 登録用空メールアドレス  
p-bousaikamisato@m.bmb.jp



埼玉県防災情報メール 登録用空メールアドレス  
saitamaken@jijo.bosai.info



気象庁 警報・注意報の発表状況  
<https://www.jma.go.jp/jp/warn/319.html>



国土交通省 川の防災情報  
<http://www.river.go.jp/kawabou/ipAreaJump.do?gameId=01->



# 上里町全体図

## 「浸水想定」の表記について

浸水想定区域図は、水防法に基づき作成されています。洪水時の迅速な避難または浸水を防止することで、水害による被害の軽減を図るのが目的です。

本冊子では、地図上に河川が氾濫した場合に浸水が想定される区域と水深を表示しています。想定し得る最大規模降雨(想定最大)のケースを上里町の地図に重ねて表示しています。

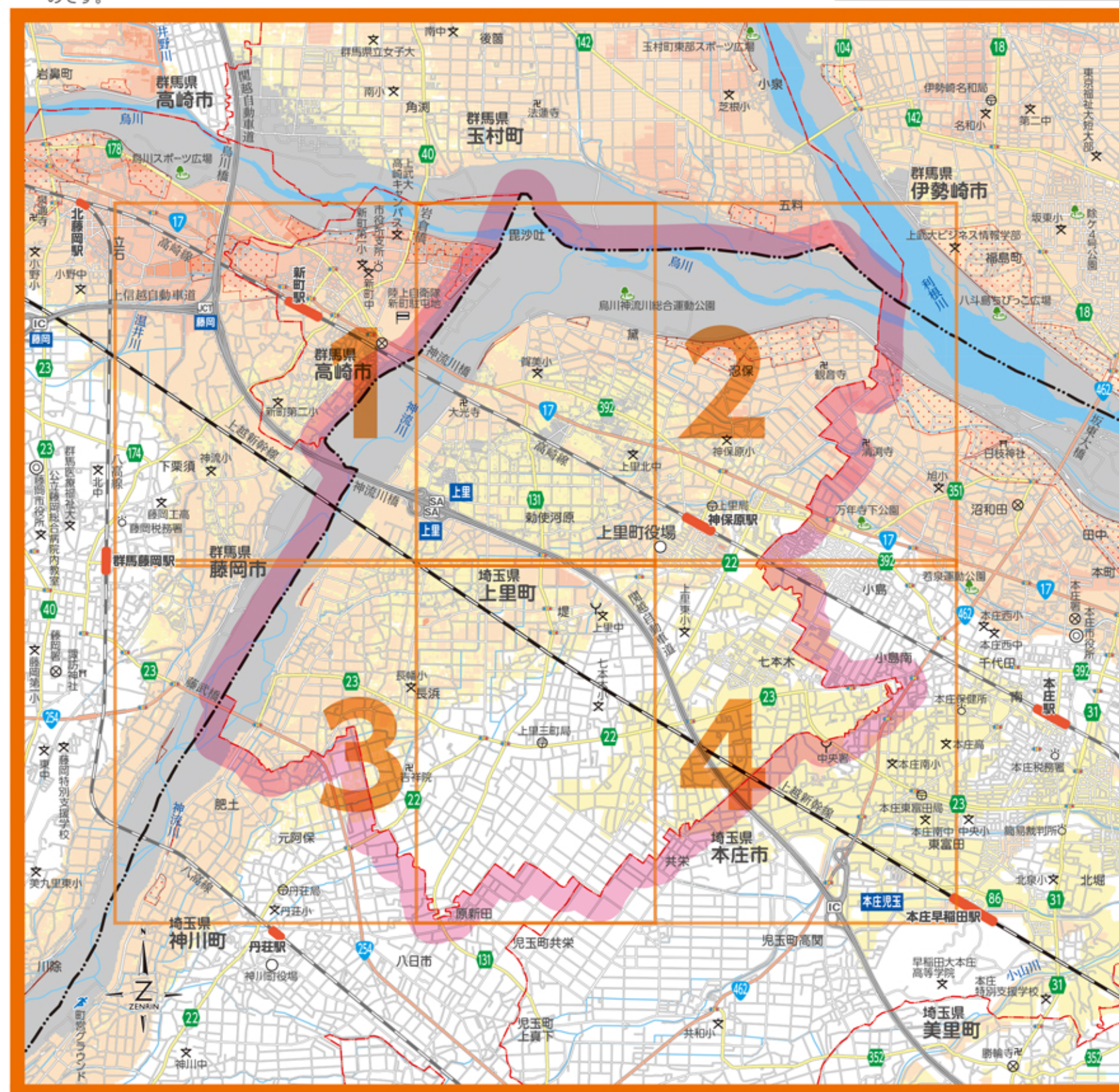
しかし、このシミュレーションでは支川の氾濫や内水を考慮していませんので、これらの浸水が想定される区域以外の地域においても浸水が発生する場合があります。また、浸水も実際の浸水深と異なる場合があります。

※この浸水想定区域図は、国土交通省及び埼玉県が公表した、烏川、神流川、錦川、碓氷川、小山川、福川、女堀川の浸水想定区域図に基づき、平成 27 年 5 月に改正された水防法の規定により平成 28 年 8 月 2 日に指定された、想定される最大規模の降雨により当該区域が浸水した場合に想定される水深その他を示したものです。



### 浸水(想定最大)情報 凡例

浸水想定区域・想定水深・内水実績	10.0～20.0m 未満の区域
	5.0～10.0m 未満の区域
	3.0～5.0m 未満の区域
	0.5～3.0m 未満の区域
	0.0～0.5m 未満の区域
	河川等範囲
その他	河岸浸食及び氾濫により家屋倒壊の危険性のある区域



【この地図の作成に当たっては、国土地理院長の承認を得て、同院発行の50万分1地方図、2万5千分1地形図及び電子地形図25000を使用した。(承認番号平29情使-第444-626号)】 縮尺 1:50,000