



上里町カレンダー

ひと・まち・自然が共に輝く “ハーモニータウン かみさと”



カレンダーには、町の行事・事業計画を月別に掲載しました。
行事には日程変更等がありますので「広報かみさと」、町ホームページも併せてご覧ください。

4	町の行事と事業予定	ごみ収集日	我が家のスケジュール
1 (月) 赤口	●広報かみさと4月号発行 ●固定資産税課税台帳の閲覧及び土地・家屋等縦覧帳簿縦覧期間(税務課)(~5月31日まで) ●入園式(空の杜保育園、萌美チェリッシュこども園、めぐみ保育園) ●入園・進級式(れいんぼー保育園) ●入園・進級お楽しみ会(上里町かがやき保育園)	賀美 長幡 神保原	
2 (火) 先勝	●消費生活相談(産業振興課)AM9:30~PM3:30	七本木 上里東 神保原	
3 (水) 友引	●入園式(安盛保育園)	賀美 長幡 七本木 上里東	
4 (木) 先負	●行政相談(町民福祉課)福祉町民センターPM1:30~4:00 ●認知症・成年後見制度相談(高齢者いきいき課)PM1:30~4:00 要予約	賀美 長幡 七本木 上里東	清明
5 (金) 仏滅	●消費生活相談(産業振興課)AM9:30~PM3:30	七本木 上里東 神保原	
6 (土) 大安	●入園式(上里幼稚園)		春の全国交通安全運動(~15日)
7 (日) 赤口			
8 (月) 先勝	●小中学校入学式・1学期始業式 ●始業式(上里幼稚園)	賀美 長幡	花まつり
9 (火) 先負	●消費生活相談(産業振興課)AM9:30~PM3:30 ●令和6年度入園始業式(神保原幼稚園)	七本木 上里東 神保原 賀美	
10 (水) 仏滅	●女性のための悩みごと相談(男女セ)PM2:00~3:00 ●小中学校1学期給食開始日(小学校1年生以外)(学校により変更もあります)	七本木 上里東 神保原 長幡	
11 (木) 大安	●認知症・成年後見制度相談(高齢者いきいき課)PM1:30~4:00 要予約 ●消費生活相談(産業振興課)AM9:30~PM3:30	賀美 長幡 七本木 上里東 神保原 長幡	
12 (金) 赤口			
13 (土) 先勝			
14 (日) 友引	●日曜開庁(町民福祉課町民係・税務課収税係)AM8:30~12:00		
15 (月) 先負	●赤ちゃん相談(保セ)AM ●ベビーマッサージ・ベビ योग講座(保セ)AM ●2歳6か月児歯科検診(保セ)PM ●小学校1年生給食開始日	賀美 長幡 神保原	



2024
April
KAMISATO

今月の税金・保険料・使用料等納期限(口座振替日)

25日 上・下水道料金等(北・西部2・3月分)
納期限・口座振替日(上下水道課)

●税金等の納付は便利な口座振替をご利用ください。
税 金・・・税務課収税係 ☎35-1220
上・下水道料金等・・・上下水道課 ☎33-4161



上里フォトコンテスト大賞「桜咲くはる」
応募者：ayaccoさん

家庭ごみ収集日程

【ごみは分別し指定袋に入れて決められた収集日に朝8時までに決められた場所へ出しましょう】

地区名	可燃ごみ	不燃ごみ
賀美	月・木	第2・4火
長幡	月・木	第2・4金
七本木	火・金	第1・3木
上里東	火・金	第1・3木
神保原	火・金	第1・3月

地区名	資源ごみ	有害ごみ スプレー缶
賀美	第1・3水	第4水
長幡	第1・3水	第2水
七本木	第2・4水	第1水
上里東	第2・4水	第1水
神保原	第2・4水	第3水

ごみ分別アプリ配信中です!

出し忘れ防止アラームの設定や地区毎の収集日カレンダー、ごみ分別辞典が見られます。情報は随時更新されます!

Android版



iOS版



※詳しいダウンロード方法や使い方は、町ホームページをご覧ください。

お役立ち
インフォメーション

16 (火) 仏滅	●消費生活相談(産業振興課)AM9:30~PM3:30	七本木 上里東 神保原	土用
17 (水) 大安	●狂犬病予防注射(くらし安全課)AM10:00~11:30神保原公民館 PM1:10~2:30賀美公民館 ●女性のための法律相談(男女セ)AM10:00~11:30 ●3・4か月児健康診査(保セ)PM	賀美 長幡 神保原	
18 (木) 赤口	●狂犬病予防注射(くらし安全課)AM10:00~11:30上里東公民館 PM1:10~2:30上里町コミュニティセンター跡地 ●心配ごと相談・児童相談(福祉町民センター)PM1:30~3:00 ●人権相談(子育て共生課)男女セPM1:30~4:00 ●認知症・成年後見制度相談(高齢者いきいき課)PM1:30~4:00 要予約	賀美 長幡 七本木 上里東	
19 (金) 先勝	●狂犬病予防注射(くらし安全課)AM10:00~11:30七本木公民館 PM1:10~2:30長幡公民館 ●消費生活相談(産業振興課)AM9:30~PM3:30 ●7・8か月児健康診査(保セ)PM	七本木 上里東 神保原	穀雨
20 (土) 友引			
21 (日) 先負	●町民ゴルフ大会		
22 (月) 仏滅	●3歳6か月児健康診査(保セ)PM	賀美 長幡	
23 (火) 大安	●消費生活相談(産業振興課)AM9:30~PM3:30 ●1歳6か月児健康診査(保セ)PM	七本木 上里東 神保原 賀美	
24 (水) 赤口	●女性のための悩みごと相談(男女セ)PM2:00~3:00 ●5歳児健康相談(保セ)PM	七本木 上里東 神保原 賀美	
25 (木) 先勝	●夜間開庁(税務課収税係)PM5:15~8:00 ●認知症・成年後見制度相談(高齢者いきいき課)PM1:30~4:00 要予約 ●農業委員会(産業振興課)PM1:30~ ●春の遠足(神保原幼稚園)	賀美 長幡	
26 (金) 友引	●消費生活相談(産業振興課)AM9:30~PM3:30 ●開校記念日(神小)	七本木 上里東 神保原 長幡	
27 (土) 先負			
28 (日) 仏滅			
29 (月) 大安	●昭和の日	賀美 長幡	
30 (火) 赤口	●消費生活相談(産業振興課)AM9:30~PM3:30	七本木 上里東 神保原	

※「男女セ」は「男女共同参画推進センター」、「保セ」は「保健センター」、「社協」は「社会福祉協議会」の略称です。
 ※図書館の予定については、広報かみさとでご確認ください。
 ※行事には日程変更等がありますので、問い合わせ先まで確認してください。
 また、広報かみさと、ホームページもご利用ください。

上里町ホームページアドレス
<http://www.town.kamisato.saitama.jp>
 図書館ホームページアドレス
<https://www.lics-saas.nexs-service.jp/kamisato/>

がん個別検診がはじまります！費用は無料です！（※胃内視鏡検診は除く。）

種目	対象者	検査内容	実施期間	実施機関
胃がん *自己負担あり。	50~69歳の偶数年齢の男女	胃内視鏡検査	令和6年6月~ 令和7年3月	本市 児玉郡内 受託医療 機関
子宮頸がん	20歳以上の女性	問診・診察・細胞診	令和6年 5月~ 令和7年 3月	
乳がん	40歳以上の女性(30~39歳の女性も可)	問診・マンモグラフィ (30~39歳の方は医師の診察もあり)		
大腸がん	40歳以上の男女(30~39歳も可)	問診・便潜血反応		
前立腺がん	40歳以上の男性(30~39歳の男性も可)	血液検査		
胃がんリスク (ABC)	40~70歳の5歳刻みの男女 (対象年齢の方には受診券を送付予定)	血液検査		

※受診希望の方は、Webまたは健康ガイドブックの「健診申込書」や電話等でお申込みください。
 ※年齢基準日：令和7年3月31日 問合せ：保健センター 電話33-2550

かみさと『たまる健★幸マイレージ』参加しませんか！？

対象事業への参加やウォーキングの歩数がスマートフォンに健幸ポイントとして付与され、たまったポイント数に応じた上里町共通商品券と交換できます。
 詳しくは、上里町ホームページをご覧くださいか、保健センターにお問合せください。

高齢者等肺炎球菌予防接種が始まります 問合せ 上里町保健センター ☎33-2550

下記の方を対象に、高齢者等肺炎球菌予防接種を行います。対象になる方には個別通知します。

対象者	料金	接種場所
①65歳の方	2,000円 生活保護世帯の方は無料	指定された医療機関で実施
②60歳以上65歳未満の方で、心臓、腎臓、呼吸器の機能又はヒト免疫不全ウイルスによる免疫機能の障害を認定された方(身体障害者手帳1級の方)		

子宮頸がん・乳がん検診を実施します！費用は無料です！

子宮頸がん・乳がんにかかる方は近年若い世代に多くなっており、死亡者数も増加傾向にあります。早期発見・早期治療により治る可能性が高くなりますので、ぜひ検診を受けましょう。

対象	○子宮頸がん…20歳以上の女性 ○乳がん…40歳以上の女性
日程	6月11日(火)・12日(水)・13日(木)・14日(金)*乳がんのみ、9月12日(木)・13日(金)
検診場所	上里町保健センター
検査内容	○子宮頸がん検診…問診・診察・細胞診 ○乳がん検診…問診・マンモグラフィ(乳房エックス線検査)
申込方法	Webまたは健康ガイドブックの「健診申込書」や電話等でお申込みください。保健センター ☎33-2550

特定健康診査等を受けましょう！

生活習慣病予防のための特定健康診査等を、国民健康保険・後期高齢者医療保険に加入している40歳以上の方を対象に実施しています。また、特定健康診査の結果に応じて、生活習慣病の発症のリスクの高い方に対して特定保健指導を行います。健康管理のためにご利用ください。

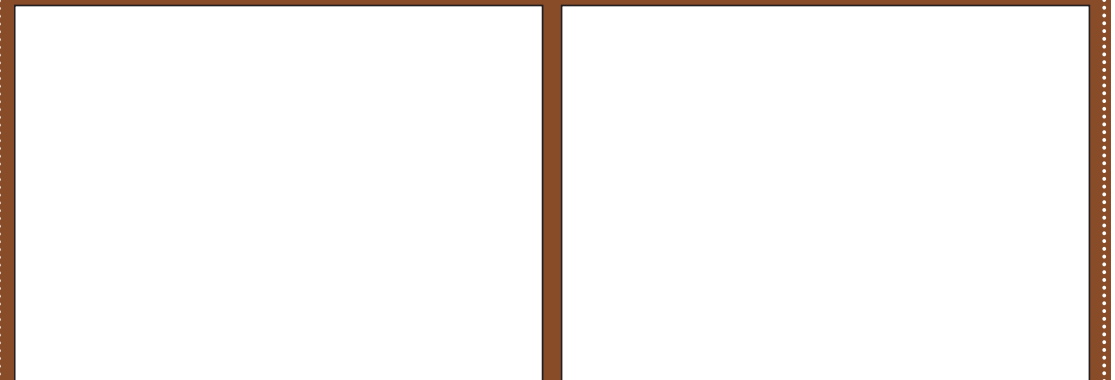
対象	・国民健康保険に加入している40歳以上の方 ・後期高齢者医療保険に加入している方		
集	申込方法	対象の方にあらかじめ送付してある「健康診査申込用紙」に希望日を記入の上、返送してください。受付後、健診日のお知らせと受診券を送付します(先着順)	
団	健診日	費用	無料
	検診項目	健診場所	ワープ上里
	身体測定、尿検査、血圧測定、血液検査、問診、診察、眼底検査、心電図検査等 (※肺がん結核検診、大腸がん検診、肝炎ウイルス検診を同日程で受診できます)		

※集団健診を受診されない方(人間ドック受診予定の方を除く)やできない方は、6月上旬から実施予定の個別健診をご利用ください。

問合せ 健康保険課医療年金係 ☎35-1222

広告

広告の内容については、広告主にお問い合わせください。





5	町の行事と事業予定	ごみ収集日	我が家のスケジュール
1 (水) 先勝	●広報かみさと5月号発行	賀美 長幡 七本木 上里東	八十八夜
2 (木) 友引	●認知症・成年後見制度相談(高齢者いきいき課) PM1:30~4:00 要予約	賀美 長幡 七本木 上里東	
3 (金) 先負	●憲法記念日	七本木 上里東 神保原	
4 (土) 仏滅	●みどりの日		
5 (日) 大安	●こどもの日		端午 立夏
6 (月) 赤口	●振替休日	賀美 長幡 神保原	
7 (火) 先勝	●消費生活相談(産業振興課) AM9:30~PM3:30	七本木 上里東 神保原	
8 (水) 仏滅	●女性のための悩みごと相談(男女セ) PM2:00~3:00 ●5歳児健康相談(保セ) PM	七本木 上里東 神保原 長幡	
9 (木) 大安	●認知症・成年後見制度相談(高齢者いきいき課) PM1:30~4:00 要予約 ●園外保育(上里幼稚園)	賀美 長幡	
10 (金) 赤口	●消費生活相談(産業振興課) AM9:30~PM3:30	七本木 上里東 神保原 長幡	
11 (土) 先勝	●修学旅行(北中3年~13日) ●第1回PTA資源回収(神小、長小) ●第1回PTA資源回収1日目(七小)		
12 (日) 友引	●日曜開庁(町民福祉課町民係・税務課収税係) AM8:30~12:00 ●第1回PTA資源回収予備日(神小) ●第1回PTA資源回収2日目(七小)		母の日
13 (月) 先負		賀美 長幡	
14 (火) 仏滅	●消費生活相談(産業振興課) AM9:30~PM3:30 ●赤ちゃん相談(保セ) AM ●ベビーマッサージ・ベビーヨガ講座(保セ) AM ●2歳6か月児歯科検診(保セ) PM ●振替休業日(北中3年)	七本木 上里東 神保原 賀美	
15 (水) 大安	●林間学校(長小5年~16日)	賀美 長幡 神保原	

5



2024
May
KAMISATO

今月の税金・保険料・使用料等納期限 (口座振替日)

- 27日 上・下水道料金等 (南部3・4月分)
納期限・口座振替日 (上下水道課)
- 31日 固定資産税第1期納期限 (税務課)
軽自動車税(種別割)納期限 (税務課)
下水道事業受益者負担金 納期限
(上下水道課)

●税金等の納付は便利な口座振替をご利用ください。
税金・・・税務課収税係 ☎35-1220
上・下水道料金等、下水道事業受益者負担金・・・
上下水道課 ☎33-4161

家庭ごみ収集日程

【ごみは分別し指定袋に入れて決められた収集日に朝8時までに決められた場所へ出しましょう】

地区名	可燃ごみ	不燃ごみ
賀美	月・木	第2・4火
長幡	月・木	第2・4金
七本木	火・金	第1・3木
上里東	火・金	第1・3木
神保原	火・金	第1・3月

地区名	資源ごみ	有害ごみ スプレー缶
賀美	第1・3水	第4水
長幡	第1・3水	第2水
七本木	第2・4水	第1水
上里東	第2・4水	第1水
神保原	第2・4水	第3水

ごみ分別アプリ配信中です!

出し忘れ防止アラームの設定や地区毎の収集日カレンダー、ごみ分別辞典が見られます。情報は随時更新されます!

Android版 iOS版



※詳しいダウンロード方法や使い方は、町ホームページをご覧ください。



上里フォトコンテスト優秀賞「こむぎっちゃん色に染まる小麦畑」
応募者：mocoさん



お役立ち
インフォメーション

16 (木) 赤口	●心配ごと相談・児童相談(福祉市民センター) PM1:30~3:00 ●人権相談(子育て共生課)男女セPM1:30~4:00 ●認知症・成年後見制度相談(高齢者いきいき課) PM1:30~4:00 要予約 ●保育参観(神保原幼稚園)●お弁当の日(ひまわり保育園)	賀美 長幡 七本木 上里東	
17 (金) 先勝	●消費生活相談(産業振興課)AM9:30~PM3:30 ●3歳6か月児健康診査(保セ)PM	七本木 上里東 神保原	
18 (土) 友引	●第1回PTA資源回収(賀小) ●第1回PTA資源回収予備日(長小) ●保育参観(めぐみ保育園、安盛保育園)		
19 (日) 先負	●第1回PTA資源回収予備日(賀小)		
20 (月) 仏滅	●1歳6か月児健康診査(保セ)PM ●振替休業日(北中3年)	賀美 長幡 神保原	小満
21 (火) 大安	●消費生活相談(産業振興課)AM9:30~PM3:30 ●3・4か月児健康診査(保セ)PM	七本木 上里東 神保原	
22 (水) 赤口	●女性のための悩みごと相談(男女セ)PM2:00~3:00 ●7・8か月児健康診査(保セ)PM	七本木 上里東 神保原 賀美	
23 (木) 先勝	●認知症・成年後見制度相談(高齢者いきいき課) PM1:30~4:00 要予約 ●修学旅行(上中3年~25日)	賀美 長幡	
24 (金) 友引	●消費生活相談(産業振興課)AM9:30~PM3:30 ●農業委員会(産業振興課)PM1:30~	七本木 上里東 神保原 長幡	
25 (土) 先負	●小型家電・製品プラスチック回収(くらし安全課)		
26 (日) 仏滅	●クリーンの日		
27 (月) 大安	●夜間開庁(税務課収税係)PM5:15~8:00 ●振替休業日(上中3年)	賀美 長幡	
28 (火) 赤口	●消費生活相談(産業振興課)AM9:30~PM3:30	七本木 上里東 神保原 賀美	
29 (水) 先勝	●林間学校(東小5年~30日)		
30 (木) 友引	●認知症・成年後見制度相談(高齢者いきいき課) PM1:30~4:00 要予約 ●林間学校(北中2年~31日)	賀美 長幡	
31 (金) 先負	●消費生活相談(産業振興課)AM9:30~PM3:30 ●林間学校(上中2年~6月1日)	七本木 上里東 神保原	

※「男女セ」は「男女共同参画推進センター」、「保セ」は「保健センター」、「社協」は「社会福祉協議会」の略称です。

※図書館の予定については、広報かみさとでご確認ください。

※行事には日程変更等がありますので、問い合わせ先まで確認してください。

また、広報かみさと、ホームページもご利用ください。

上里町ホームページアドレス
<http://www.town.kamisato.saitama.jp>

図書館ホームページアドレス
<https://www.lics-saas.nexs-service.jp/kamisato/>

歯周疾患検診を受けましょう！ 費用は無料です！

歯を失う原因の第一位は歯周病です！検診を受けて早期発見・早期治療をしましょう！

対象年齢	20・30・40・45・50・55・60・65・70・75・80歳の方(令和7年3月31日基準)
実施期間	令和6年5月~令和7年3月
持参するもの	健康保険証
検診場所	歯周疾患検診実施歯科医院(健康ガイドブックをご覧ください)
検診の受け方	対象年齢で受診希望の方は、歯周疾患検診実施歯科医院に予約をして受診

問合せ 上里町保健センター ☎33-2550

肝炎ウイルス検診を実施します！ 費用は無料です！

対象	40歳以上で過去に肝炎ウイルス検診を受診したことがない方 ※現在肝炎ウイルスで治療中などの方は除きます
検診日	5月~10月の特定健康診査と全日程同時実施
持参するもの	問診票(受診券を兼ねています)
検診場所	ワープ上里
検診の受け方	対象となる方で受診希望の方は、保健センターにお申込みください。

問合せ 上里町保健センター ☎33-2550

出前講座のお知らせ

地域のサロンや町内会等の集まりに講師が出向き、各種講座を行います。ご希望の場合は、下記問合せ先までご連絡ください。

【講座内容】

- ◎認知症ミニ講座
- ◎成年後見制度講座(年度3団体まで対応可。1団体1回まで。)
- ◎介護予防講座
- ◎認知症サポーター養成講座(上里町在住・在勤の15人以上のグループ対象)

*費用は無料です。

*実施日時は原則、開庁時間内での対応となります。

*申込多数の場合は、ご希望に沿えない場合があります。

*会場(町内に限ります)の手配、準備、片付け、会場使用料などの負担は主催者側でお願いします。

*各種講座は理解を深めるためのものであり、具体的な介護方法を学ぶためのものではありません。



問合せ 上里町地域包括支援センター(高齢者いきいき課内) ☎35-1243

地域支え合い活動の推進 ~あなたのちょっとした手助けでまちに笑顔を~

高齢者が安心して生活するために、町民のみなさんの支え合いによる地域づくりを推進しています。

現在、賀美小学校地区にて「賀美安心サポートの会」という住民主体の地域支え合い組織が活動しています。社会福祉協議会と町で連携し、今後は他の小学校区でも地域支え合い組織の立ち上げ・活動を支援していきます。

問合せ 上里町社会福祉協議会 ☎33-4232
 上里町地域包括支援センター ☎35-1243

賀美安心サポートの会 080-4477-5888
 (賀美地区にお住まいの方が対象です。)

広告

広告の内容については、広告主にお問い合わせください。



6	町の行事と事業予定	ごみ収集日	我が家のスケジュール
1 (土) 仏滅	●広報かみさと6月号発行 ●上里町レクリエーションフェスティバル (多目的スポーツホール) ●資源回収(東小～4日)		水道週間(～7日)
2 (日) 大安			
3 (月) 赤口	●人権相談(子育て共生課)男女セPM1:30～4:00 ●振替休業日(上中2年)	賀美 長幡 神保原	
4 (火) 先勝	●消費生活相談(産業振興課)AM9:30～PM3:30	七本木 上里東 神保原	
5 (水) 友引	●5歳児健康相談(保セ)PM ●林間学校(賀小5年～6日) ●体育参観(上里幼稚園)	賀美 長幡 七本木 上里東	芒種
6 (木) 大安	●行政相談(町民福祉課)福祉町民センターPM1:30～4:00 ●認知症・成年後見制度相談(高齢者いきいき課) PM1:30～4:00 要予約 ●林間学校(七小5年～7日)	賀美 長幡 七本木 上里東	
7 (金) 赤口	●消費生活相談(産業振興課)AM9:30～PM3:30 ●遠足(れいんぼー保育園)	七本木 上里東 神保原	
8 (土) 先勝	●米作り体験教室「田植え」(生涯学習課)		
9 (日) 友引	●日曜開庁(町民福祉課町民係・税務課収税係) AM8:30～12:00		
10 (月) 先負		賀美 長幡	入梅
11 (火) 仏滅	●消費生活相談(産業振興課)AM9:30～PM3:30 ●子宮頸・乳がん検診(保セ)	七本木 上里東 神保原 賀美	
12 (水) 大安	●女性のための悩みごと相談(男女セ)PM2:00～3:00 ●子宮頸・乳がん検診(保セ) ●林間学校(神小5年～13日)	七本木 上里東 神保原 長幡	
13 (木) 赤口	●認知症・成年後見制度相談(高齢者いきいき課) PM1:30～4:00 要予約 ●子宮頸・乳がん検診(保セ)	賀美 長幡	
14 (金) 先勝	●消費生活相談(産業振興課)AM9:30～PM3:30 ●乳がん検診(保セ)	七本木 上里東 神保原 長幡	
15 (土) 友引			

2024 June KAMISATO

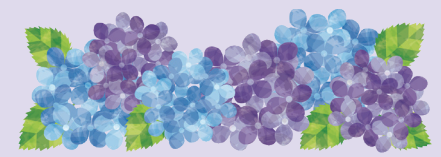


今月の税金・保険料・使用料等納期限(口座振替日)

25日 上・下水道料金等(北・西部4・5月分)
納期限・口座振替日(上下水道課)

7月1日 町県民税 第1期納期限(税務課)

●税金等の納付は便利な口座振替をご利用ください。
税 金・・・税務課収税係 ☎35-1220
上・下水道料金等・・・上下水道課 ☎33-4161



上里フォトコンテスト優秀賞「田植えは楽しいな！」
応募者：まなママさん

家庭ごみ収集日程

【ごみは分別し指定袋に入れて決められた収集日に朝8時までに決められた場所へ出しましょう】

地区名	可燃ごみ	不燃ごみ
賀美	月・木	第2・4火
長幡	月・木	第2・4金
七本木	火・金	第1・3木
上里東	火・金	第1・3木
神保原	火・金	第1・3月

地区名	資源ごみ	有害ごみ スプレー缶
賀美	第1・3水	第4水
長幡	第1・3水	第2水
七本木	第2・4水	第1水
上里東	第2・4水	第1水
神保原	第2・4水	第3水

ごみ分別アプリ配信中です!

出し忘れ防止アラームの設定や地区毎の収集日カレンダー、ごみ分別辞典が見られます。情報は随時更新されます!

Android版

iOS版



※詳しいダウンロード方法や使い方は、町ホームページをご覧ください。



お役立ち インフォメーション

16 (日) 先負	●保育参観(神保原幼稚園)		父の日
17 (月) 仏滅	●赤ちゃん相談(保セ) AM ●ベビーマッサージ・ベビーヨガ講座(保セ) AM ●2歳6か月児歯科検診(保セ) PM	賀美 長幡 神保原	
18 (火) 大安	●消費生活相談(産業振興課) AM9:30~PM3:30	七本木 上里東 神保原	
19 (水) 赤口	●女性のための法律相談(男女セ) AM10:00~11:30	賀美 長幡 神保原	
20 (木) 先勝	●心配ごと相談・児童相談(福祉町民センター) PM1:30~3:00 ●人権相談(子育て共生課) 男女セ PM1:30~4:00 ●認知症・成年後見制度相談(高齢者いきいき課) PM1:30~4:00 要予約	賀美 長幡 七本木 上里東	
21 (金) 友引	●消費生活相談(産業振興課) AM9:30~PM3:30 ●7・8か月児健康診査(保セ) PM	七本木 上里東 神保原	夏至
22 (土) 先負			
23 (日) 仏滅			
24 (月) 大安	●3・4か月児健康診査(保セ) PM	賀美 長幡	
25 (火) 赤口	●夜間開庁(税務課収税係) PM5:15~8:00 ●消費生活相談(産業振興課) AM9:30~PM3:30 ●農業委員会(産業振興課) PM1:30~ ●1歳6か月児健康診査(保セ) PM	七本木 上里東 神保原 賀美	
26 (水) 先勝	●女性のための悩みごと相談(男女セ) PM2:00~3:00 ●3歳6か月児健康診査(保セ) PM	七本木 上里東 神保原 賀美	
27 (木) 友引	●認知症・成年後見制度相談(高齢者いきいき課) PM1:30~4:00 要予約	賀美 長幡	
28 (金) 先負	●消費生活相談(産業振興課) AM9:30~PM3:30	七本木 上里東 神保原 長幡	
29 (土) 仏滅			
30 (日) 大安			

※「男女セ」は「男女共同参画推進センター」、「保セ」は「保健センター」、「社協」は「社会福祉協議会」の略称です。
 ※図書館の予定については、広報かみさとでご確認ください。
 ※行事には日程変更等がありますので、問い合わせ先まで確認してください。
 また、広報かみさと、ホームページもご利用ください。

上里町ホームページアドレス
<http://www.town.kamisato.saitama.jp>

図書館ホームページアドレス
<https://www.lics-saas.nexs-service.jp/kamisato/>

上里町の水質

上里町の主な水源は地下水で、良質なため浄水処理は塩素消毒のみで水質基準を十分満たしており、安全で良質な水道水を供給しています。

水源及び給水栓で定期的な水質検査を行っており、水質が悪化した兆候は認められず、水質基準値を超えて飲用不適になったことはありません。

しかし、硬度が高いため、蛇口やヤカンに白いものが付着したり、氷を作った時に中央部に白い浮遊物が発生することがあります。

白いものはカルシウムやマグネシウム等のミネラル分ですので、安全性に問題はありません。

硬度は水の味に影響し、硬度によって軟水や硬水と呼ばれており、世界保健機関の基準では以下のように分けられています。

軟水	0 - 60(mg/L)未満
中程度の硬水	60 - 120(mg/L)未満
硬水	120 - 180(mg/L)未満
高度な硬水	180(mg/L)以上

上里町の水の硬度は、これまでの水質検査で概ね130~170(mg/L)となっています。

水道水のトラブル

アルミニウム製容器の内面に白い斑点が発生する

原因・対処法 アルミ素地が露出したため空気や水道水の酸素と結合し、白い水酸化アルミニウムが形成されたことによるものです。スポンジ等のやわらかい物で洗って下さい。水酸化アルミニウムは水に溶解しませんので安全性には問題ありません。

浴槽、トイレ、タイルがピンク色になる

原因・対処法 空気中の雑菌が汚れや湿気の多い浴室等で繁殖する場合に起こるようです。湿気の多い浴室等の水周りの清掃、換気を十分に行ってください。

水が白く濁っている(数秒で透明になる場合)

原因 水道水をコップに入れた時、徐々に透明になる場合は空気によるものです。安全性の上で問題はありません。

氷の中に白い物が発生する

原因 水の中に溶けている空気やミネラル分が氷の中央部に濃縮され、白い浮遊物となって残ることがあります。ほとんどは空気やミネラル分であり、安全性に問題はありません。

問合せ 上下水道課水道施設係 ☎33-4161

児童手当の手続きはお早めに

児童手当は家庭等における生活の安定と、次代の社会を担う児童の健やかな成長に資するため、支給要件に該当する児童を養育している方に支給します。対象となる方は、申請手続きが必要です。手続きが遅れると遅れた月分の手当は受けられなくなりますのでご注意ください。

問合せ 子育て共生課子育て支援係 ☎35-1236

胃がん検診(大腸がん検診、肺がん・結核検診同時実施)を実施します！ 費用は無料です！

対象	40歳以上(30~39歳も可)
日程	7月16日(火)・17日(水)・18日(木)
検診場所	上里町保健センター
検査内容	○胃がん検診…問診・胃部エックス線検査 ※胃がん検診を受診する方は、同時に大腸がん検診、肺がん・結核検診を受診できます。(大腸がん検診…問診・便潜血反応検査、肺がん・結核検診…問診・胸部X線撮影)
申込方法	Webまたは健康ガイドブックの「健診申込書」や電話等でお申込みください。 保健センター ☎33-2550

※大腸がん検診のみご希望の方は、個別検診をご利用ください(詳細は「健康」のページ参照)



【検診ネット申込】

生涯のお口の健康は 子どものころから

6月4日は「虫歯予防デー」です。健康で豊かに生きるための基本は、毎日の食事をおいしく食べられること。そのために大切なのは歯の健康です。生涯にわたって健康な歯でいられる生活習慣の基礎をつくるのは子どもの時期です。町では1歳6か月で虫歯になっている子がほとんどいませんが、3歳6か月では約1/7のお子さんが虫歯になっています。虫歯になるのは、歯磨きしないからだけではなく、生活リズム、特に食生活と大きく関係しています。規則正しい食生活と、歯磨き習慣、フッ化物の利用などで虫歯を予防していきましょう。(1歳6か月児健診と2歳6か月児歯科検診、3歳6か月児健診で希望者にフッ素塗布を実施しています。)

問合せ 上里町保健センター ☎33-2550

その悩み、打ち明けてみませんか。

～人権の日特設相談～

6月1日は「人権の日」。これにあわせて、「人権の日特設相談」が開設されます。皆さんのどんなお悩みも、人権擁護委員がお聞きします。ぜひご相談ください。

日時 令和6年6月3日(月)
午後1時30分~4時
会場 上里町男女共同参画推進センター

相談は無料です。
もちろん、秘密は絶対守ります。



問合せ 子育て共生課人権・男女共同参画係 ☎35-1236

7	町の行事と事業予定	ごみ収集日	我が家のスケジュール
1 (月) 赤口	●広報かみさと7月号発行	賀美 長幡 神保原	半夏生
2 (火) 先勝	●消費生活相談(産業振興課) AM9:30~PM3:30	七本木 上里東 神保原	
3 (水) 友引		賀美 長幡 七本木 上里東	
4 (木) 先負	●認知症・成年後見制度相談(高齢者いきいき課) PM1:30~4:00 要予約 ●開校記念日(上中)	賀美 長幡 七本木 上里東	
5 (金) 仏滅	●消費生活相談(産業振興課) AM9:30~PM3:30 ●お楽しみ会(めぐみ保育園)	七本木 上里東 神保原	
6 (土) 赤口	●保育参観(れいんぼー保育園)		小暑
7 (日) 先勝			七夕
8 (月) 友引		賀美 長幡	
9 (火) 先負	●消費生活相談(産業振興課) AM9:30~PM3:30	七本木 上里東 神保原 賀美	
10 (水) 仏滅	●女性のための悩みごと相談(男女セ) PM2:00~3:00	七本木 上里東 神保原 長幡	
11 (木) 大安	●認知症・成年後見制度相談(高齢者いきいき課) PM1:30~4:00 要予約	賀美 長幡	
12 (金) 赤口	●消費生活相談(産業振興課) AM9:30~PM3:30	七本木 上里東 神保原 長幡	
13 (土) 先勝	●烏川・神流川クリーン作戦(宮グラウンド) ●米作り体験教室「かかし作り」(生涯学習課) ●夏まつり(安盛保育園)		
14 (日) 友引	●日曜開庁(町民福祉課町民係・税務課収税係) AM8:30~12:00		
15 (月) 先負	●海の日	賀美 長幡 神保原	夏の交通事故防止運動(~24日)



今月の税金・保険料・使用料等納期限(口座振替日)

25日 上・下水道料金等(南部5・6月分)
納期限・口座振替日(上下水道課)

31日 固定資産税第2期納期限(税務課)
国民健康保険税 第1期納期限(税務課)
介護保険料第1期納期限(高齢者いきいき課)
後期高齢者医療保険料第1期納期限
(健康保険課)

●税金等の納付は便利な口座振替をご利用ください。
税金...税務課収税係 ☎35-1220
上・下水道料金等...上下水道課 ☎33-4161
介護保険料...高齢者いきいき課高齢介護係 ☎35-1243
後期高齢者医療保険料...健康保険課医療年金係 ☎35-1222



上里フォトコンテスト優秀賞「田植え前の思い出」
応募者：ごろチャームさん

家庭ごみ収集日程

【ごみは分別し指定袋に入れて決められた収集日に朝8時までに決められた場所へ出しましょう】

地区名	可燃ごみ	不燃ごみ
賀美	月・木	第2・4火
長幡	月・木	第2・4金
七本木	火・金	第1・3木
上里東	火・金	第1・3木
神保原	火・金	第1・3月

地区名	資源ごみ	有害ごみ スプレー缶
賀美	第1・3水	第4水
長幡	第1・3水	第2水
七本木	第2・4水	第1水
上里東	第2・4水	第1水
神保原	第2・4水	第3水

ごみ分別アプリ配信中です!

出し忘れ防止アラームの設定や地区毎の収集日カレンダー、ごみ分別辞典が見られます。情報は随時更新されます!

Android版



iOS版



※詳しいダウンロード方法や使い方は、町ホームページをご覧ください。



お役立ち
インフォメーション

16 (火) 仏滅	●消費生活相談(産業振興課)AM9:30~PM3:30 ●胃がん検診【大腸がん、肺がん・結核検診同時実施】(保セ)	七本木 上里東 神保原	
17 (水) 大安	●胃がん検診【大腸がん、肺がん・結核検診同時実施】(保セ) ●すいかわり(めぐみ保育園)	賀美 長幡 神保原	
18 (木) 赤口	●心配ごと相談・児童相談(福祉町民センター) PM1:30~3:00 ●人権相談(子育て共生課)男女セPM1:30~4:00 ●認知症・成年後見制度相談(高齢者いきいき課) PM1:30~4:00 要予約 ●胃がん検診【大腸がん、肺がん・結核検診同時実施】(保セ) ●小中学校1学期給食最終日(学校により変更もあります)	賀美 長幡 七本木 上里東	
19 (金) 先勝	●消費生活相談(産業振興課)AM9:30~PM3:30 ●小中学校1学期終業式 ●1学期終業式(神保原幼稚園)	七本木 上里東 神保原	
20 (土) 友引	●夏祭り(ひまわり保育園)		
21 (日) 先負			
22 (月) 仏滅	●赤ちゃん相談(保セ)AM ●ベビーマッサージ・ベビヨーガ講座(保セ)AM	賀美 長幡	大暑
23 (火) 大安	●消費生活相談(産業振興課)AM9:30~PM3:30	七本木 上里東 神保原 賀美	
24 (水) 赤口	●女性のための悩みごと相談(男女セ)PM2:00~3:00 ●5歳児健康相談(保セ)PM	七本木 上里東 神保原 賀美	土用丑の日
25 (木) 先勝	●夜間開庁(税務課収税係)PM5:15~8:00 ●認知症・成年後見制度相談(高齢者いきいき課) PM1:30~4:00 要予約 ●農業委員会(産業振興課)PM1:30~	賀美 長幡	
26 (金) 友引	●消費生活相談(産業振興課)AM9:30~PM3:30 ●7・8か月児健康診査(保セ)PM	七本木 上里東 神保原 長幡	
27 (土) 先負			
28 (日) 仏滅	●烏川・神流川クリーン作戦(忍保パブリック)		
29 (月) 大安	●3・4か月児健康診査(保セ)PM	賀美 長幡	
30 (火) 赤口	●消費生活相談(産業振興課)AM9:30~PM3:30 ●3歳6か月児健康診査(保セ)PM	七本木 上里東 神保原	
31 (水) 先勝	●1歳6か月児健康診査(保セ)PM		

※「男女セ」は「男女共同参画推進センター」、「保セ」は「保健センター」、「社協」は「社会福祉協議会」の略称です。
 ※図書館の予定については、広報かみさとでご確認ください。
 ※行事には日程変更等がありますので、問い合わせ先まで確認してください。
 また、広報かみさと、ホームページもご利用ください。

上里町ホームページアドレス
<http://www.town.kamisato.saitama.jp>
 図書館ホームページアドレス
<https://www.lics-saas.nexs-service.jp/kamisato/>

上里町地域包括支援センター

地域包括支援センターでは、こんなことを行っています

問合せ 上里町地域包括支援センター
 (高齢者いきいき課内) ☎35-1243

困りごと相談

高齢者の生活全般にわたって幅広く相談を受け、必要なサービスや機関につなげます。



専門職が揃っております。
 皆様の相談をお待ちしております。

私たちが相談をお受けします

主任ケアマネジャー

社会福祉士

保健師(看護師)

権利を守ること

認知症等により判断力が低下した方の財産管理や契約に関する相談・支援をしています。また、虐待の防止や早期発見・対応に取り組みます。



【認知症・成年後見制度の相談日】

毎週木 午後1:30~(要予約)

*「認知症カフェ」、「認知症サポーター養成講座」も行っています。

自立した生活を支援

筋力アップにつながる“ちょっくら健康体操”に取り組む地域(自治会単位)の支援を行います。



地域の繋がりを強化

高齢になっても安心して生活できるよう、ボランティア団体、民生委員、介護保険事業所、医療機関との連携を進めます。



成年後見相談ダイヤル

高齢者や障害者の成年後見制度に関連したお金、不動産、相続などの電話相談をお受けしています。
 自分のこと、ご家族のことなどお気軽にご相談ください。

フリーダイヤル 0120-235-833

受付時間…平日、午前9時~午後5時まで

※係争中の案件に関するご相談には対応できません。

※相談内容や個人情報とは適正に管理いたしますので、第三者に漏れる心配はありません。

対象者：児玉郡内(上里町、美里町、神川町)に在住の方

ご家族、ご親族が児玉郡市内に在住の方

費用：無料

問合せ 上里町地域包括支援センター(高齢者いきいき課内) ☎35-1243

8

町の行事と事業予定

ごみ収集日

我が家のスケジュール

1 (木) 友引	●広報かみさと8月号発行 ●行政相談(町民福祉課)福祉町民センターPM1:30~4:00 ●認知症・成年後見制度相談(高齢者いきいき課) PM1:30~4:00 要予約	賀美 長幡 七本木 上里東	
2 (金) 先負	●消費生活相談(産業振興課) AM9:30~PM3:30	七本木 上里東 神保原	
3 (土) 仏滅	●なつまつり(めぐみ保育園)		
4 (日) 先勝			
5 (月) 友引		賀美 長幡 神保原	土用丑の日
6 (火) 先負	●消費生活相談(産業振興課) AM9:30~PM3:30	七本木 上里東 神保原	広島平和記念日
7 (水) 仏滅		賀美 長幡 七本木 上里東	立秋
8 (木) 大安	●認知症・成年後見制度相談(高齢者いきいき課) PM1:30~4:00 要予約	賀美 長幡	
9 (金) 赤口	●消費生活相談(産業振興課) AM9:30~PM3:30	七本木 上里東 神保原 長幡	長崎原爆の日
10 (土) 先勝			
11 (日) 友引	●山の日 ●日曜開庁(町民福祉課町民係・税務課収税係) AM8:30~12:00 ●サマーリフレッシュウィーク(小中学校~16日)		
12 (月) 先負	●振替休日	賀美 長幡	
13 (火) 仏滅	●消費生活相談(産業振興課) AM9:30~PM3:30	七本木 上里東 神保原 賀美	
14 (水) 大安	●女性のための悩みごと相談(男女セ) PM2:00~3:00	七本木 上里東 神保原 長幡	
15 (木) 赤口	●心配ごと相談・児童相談(福祉町民センター) PM1:30~3:00 ●人権相談(子育て共生課)男女セPM1:30~4:00 ●認知症・成年後見制度相談(高齢者いきいき課) PM1:30~4:00 要予約	賀美 長幡 七本木 上里東	終戦記念日



2024 August KAMISATO



今月の税金・保険料・使用料等納期限(口座振替日)

- 26日 上・下水道料金等(北・西部6・7月分) 納期限・口座振替日(上下水道課)
- 9月2日 町県民税 第2期納期限(税務課) 国民健康保険税第2期納期限(税務課) 下水道事業受益者負担金 納期限(上下水道課) 介護保険料第2期納期限(高齢者いきいき課) 後期高齢者医療保険料第2期納期限(健康保険課)

●税金等の納付は便利な口座振替をご利用ください。
 税金...税務課収税係 ☎35-1220
 上・下水道料金等、下水道事業受益者負担金... 上下水道課 ☎33-4161
 介護保険料...高齢者いきいき課高齢介護係 ☎35-1243
 後期高齢者医療保険料...健康保険課医療年金係 ☎35-1222



上里フォトコンテスト優秀賞「夏の終わり」応募者：えだまめさん

家庭ごみ収集日程

【ごみは分別し指定袋に入れて決められた収集日に朝8時までに決められた場所へ出しましょう】

地区名	可燃ごみ	不燃ごみ	資源ごみ	有害ごみ スプレー缶
賀美	月・木	第2・4火	第1・3水	第4水
長幡	月・木	第2・4金	第1・3水	第2水
七本木	火・金	第1・3木	第2・4水	第1水
上里東	火・金	第1・3木	第2・4水	第1水
神保原	火・金	第1・3月	第2・4水	第3水

ごみ分別アプリ配信中です!

出し忘れ防止アラームの設定や地区毎の収集日カレンダー、ごみ分別辞典が見られます。情報は随時更新されます!

Android版



iOS版



※詳しいダウンロード方法や使い方は、町ホームページをご覧ください。



お役立ち
インフォメーション

16 (金) 先勝	●消費生活相談(産業振興課)AM9:30~PM3:30	七本木 上里東 神保原	
17 (土) 友引			
18 (日) 先負			
19 (月) 仏滅	●赤ちゃん相談(保セ)AM ●ベビーマッサージ・ベビーマッサージ講座(保セ)AM ●2歳6か月児歯科検診(保セ)PM	賀 美 長 幡 神保原	
20 (火) 大安	●消費生活相談(産業振興課)AM9:30~PM3:30	七本木 上里東 神保原	
21 (水) 赤口	●女性のための法律相談(男女セ)AM10:00~11:30 ●5歳児健康相談(保セ)PM	賀 美 長 幡 神保原	
22 (木) 先勝	●認知症・成年後見制度相談(高齢者いきいき課) PM1:30~4:00 要予約	賀 美 長 幡	処暑
23 (金) 友引	●消費生活相談(産業振興課)AM9:30~PM3:30 ●7・8か月児健康診査(保セ)PM	七本木 上里東 神保原 長 幡	
24 (土) 先負			
25 (日) 仏滅			
26 (月) 大安	●夜間開庁(税務課収税係)PM5:15~8:00 ●農業委員会(産業振興課)PM1:30~ ●3・4か月児健康診査(保セ)PM	賀 美 長 幡	
27 (火) 赤口	●消費生活相談(産業振興課)AM9:30~PM3:30 ●1歳6か月児健康診査(保セ)PM ●第1回PTA資源回収(北中~9月1日、学校へ直接搬入)	七本木 上里東 神保原 賀 美	
28 (水) 先勝	●女性のための悩みごと相談(男女セ)PM2:00~3:00 ●第3・4回上里町チャリティゴルフ大会夏の大会(上里ゴルフ場) ●3歳6か月児健康診査(保セ)PM	七本木 上里東 神保原 賀 美	
29 (木) 友引	●認知症・成年後見制度相談(高齢者いきいき課) PM1:30~4:00 要予約	賀 美 長 幡	
30 (金) 先負	●消費生活相談(産業振興課)AM9:30~PM3:30	七本木 上里東 神保原	
31 (土) 仏滅			二百十日

※「男女セ」は「男女共同参画推進センター」、「保セ」は「保健センター」、「社協」は「社会福祉協議会」の略称です。

※図書館の予定については、広報かみさとでご確認ください。

※行事には日程変更等がありますので、問い合わせ先まで確認してください。

また、広報かみさと、ホームページもご利用ください。

上里町ホームページアドレス
<http://www.town.kamisato.saitama.jp>

図書館ホームページアドレス
<https://www.lics-saas.nexs-service.jp/kamisato/>

こども家庭センターができました!

こども家庭センターとは、子育て世帯地域包括支援センターと子ども家庭総合支援拠点の両方の機能を併せ持つ機関です。

全ての妊産婦、子育て世帯、こどもに対し、一体的に相談支援を行います。
 子育て共生課ではこども家庭支援員が、保健センターでは保健師が対応します。
 いつでもお気軽にお声がけください。

【相談窓口】

上里町役場 子育て共生課内 電話35-1236

上里町保健センター内 電話33-2550

麻しん風しん混合予防接種を受けましょう

麻しん風しん混合予防接種は2回の接種が必要です。麻しん、風しんとも1歳から2歳の間にかかる可能性が高いので1歳になったらなるべく早く1期の予防接種を受けることをお勧めします。また、年数がたつて免疫が下がることを防ぐために2期の予防接種も期間内に受けましょう。

	接種対象者	接種期間
第1期	生後12月(1歳)から生後24月(2歳)に至るまでの間にある者	1歳の誕生日の前日~2歳の誕生日の前日
第2期	幼稚園・保育園などの年長児 平成30年4月2日~平成31年4月1日生まれ	令和6年4月1日~令和7年3月31日まで

上里町風しん予防接種費用助成のご案内

妊娠した女性が風しんに感染すると、先天性風しん症候群(白内障、心疾患、難聴などを主症状とする病気)の赤ちゃんが生まれる可能性があります。上里町では、風しんの抗体検査の結果、抗体価の低い方が風しんの予防接種を行った場合、接種費用の一部を令和7年3月31日まで助成します。詳しくは保健センターにお問合せください。

問合せ 上里町保健センター ☎33-2550

忘れないで!

1日~31日

児童扶養手当現況届受付

12日~9月11日

特別児童扶養手当所得状況届受付

児童扶養手当のお知らせ

父母の離婚、死亡等により、父又は母と生計を同じくしていない子どもや、父又は母に一定の障害のある子どもを育てている方に支給される手当です。申請を受け付けた翌月分から手当の対象となります。(所得制限あり)

特別児童扶養手当のお知らせ

精神又は身体に一定の障害のある子どもを育てている方に支給される手当です。申請を受け付けた翌月分から手当の対象となります。(所得制限あり)

問合せ 子育て共生課子育て支援係
☎35-1236



9	町の行事と事業予定	ごみ収集日	我が家のスケジュール
1 (日) 大安	●広報かみさと9月号発行		防災の日
2 (月) 赤口	●小中学校2学期始業式 ●開校記念日(賀小)	賀美 長幡 神保原	
3 (火) 友引	●消費生活相談(産業振興課)AM9:30~PM3:30 ●小中学校2学期給食開始日(学校により変更もあります)	七本木 上里東 神保原	
4 (水) 先負		賀美 長幡 七本木 上里東	
5 (木) 仏滅	●認知症・成年後見制度相談(高齢者いきいき課) PM1:30~4:00 要予約	賀美 長幡 七本木 上里東	
6 (金) 大安	●消費生活相談(産業振興課)AM9:30~PM3:30 ●どじょうまつり(めぐみ保育園)	七本木 上里東 神保原	
7 (土) 赤口			白露
8 (日) 先勝	●日曜開庁(町民福祉課町民係・税務課収税係) AM8:30~12:00		
9 (月) 友引		賀美 長幡	
10 (火) 先負	●消費生活相談(産業振興課)AM9:30~PM3:30 ●開校記念日(長小)	七本木 上里東 神保原 賀美	下水道の日
11 (水) 仏滅	●女性のための悩みごと相談(男女セ)PM2:00~3:00	七本木 上里東 神保原 長幡	
12 (木) 大安	●認知症・成年後見制度相談(高齢者いきいき課) PM1:30~4:00 要予約 ●子宮頸・乳がん検診(保セ)	賀美 長幡	
13 (金) 赤口	●消費生活相談(産業振興課)AM9:30~PM3:30 ●子宮頸・乳がん検診(保セ)	七本木 上里東 神保原 長幡	
14 (土) 先勝			
15 (日) 友引			



今月の税金・保険料・使用料等納期限(口座振替日)

25日 上・下水道料金等(南部7・8月分)
納期限・口座振替日(上下水道課)

30日 固定資産税 第3期納期限(税務課)
国民健康保険税 第3期納期限(税務課)
介護保険料第3期納期限(高齢者いきいき課)
後期高齢者医療保険料第3期納期限
(健康保険課)

●税金等の納付は便利な口座振替をご利用ください。

税金...税務課収税係 ☎35-1220
上・下水道料金等...上下水道課 ☎33-4161
介護保険料...高齢者いきいき課高齢介護係 ☎35-1243
後期高齢者医療保険料...健康保険課医療年金係 ☎35-1222



上里フォトコンテスト優秀賞「ひいばあちゃんとの日課散歩」
応募者：みくさん

家庭ごみ収集日程

【ごみは分別し指定袋に入れて決められた収集日に朝8時まで決められた場所へ出しましょう】

地区名	可燃ごみ	不燃ごみ
賀美	月・木	第2・4火
長幡	月・木	第2・4金
七本木	火・金	第1・3木
上里東	火・金	第1・3木
神保原	火・金	第1・3月

地区名	資源ごみ	有害ごみ スプレー缶
賀美	第1・3水	第4水
長幡	第1・3水	第2水
七本木	第2・4水	第1水
上里東	第2・4水	第1水
神保原	第2・4水	第3水

ごみ分別アプリ配信中です!

出し忘れ防止アラームの設定や地区毎の収集日カレンダー、ごみ分別辞典が見られます。情報は随時更新されます!

Android版



iOS版



※詳しいダウンロード方法や使い方は、町ホームページをご覧ください。



お役立ち
インフォメーション

16 (月) 先負	●敬老の日	賀美 長幡 神保原	
17 (火) 仏滅	●消費生活相談(産業振興課) AM9:30~PM3:30 ●赤ちゃん相談(保セ) AM ●ベビーマッサージ・ベビーヨガ講座(保セ) AM ●2歳6か月児歯科検診(保セ) PM	七本木 上里東 神保原	
18 (水) 大安	●5歳児健康相談(保セ) PM	賀美 長幡 神保原	
19 (木) 赤口	●心配ごと相談・児童相談(福祉町民センター) PM1:30~3:00 ●人権相談(子育て共生課)男女セPM1:30~4:00 ●認知症・成年後見制度相談(高齢者いきいき課) PM1:30~4:00 要予約	賀美 長幡 七本木 上里東	彼岸入り
20 (金) 先勝	●消費生活相談(産業振興課) AM9:30~PM3:30	七本木 上里東 神保原	
21 (土) 友引			秋の全国交通安全運動(~30日)
22 (日) 先負	●秋分の日 ●秋季大運動会(神保原幼稚園)		秋分
23 (月) 仏滅	●振替休日	賀美 長幡	
24 (火) 大安	●消費生活相談(産業振興課) AM9:30~PM3:30 ●1歳6か月児健康診査(保セ) PM ●修学旅行(七小6年~25日)	七本木 上里東 神保原 賀美	
25 (水) 赤口	●夜間開庁(税務課収税係) PM5:15~8:00 ●女性のための悩みごと相談(男女セ) PM2:00~3:00 ●農業委員会(産業振興課) PM1:30~ ●3歳6か月児健康診査(保セ) PM	七本木 上里東 神保原 賀美	彼岸明け
26 (木) 先勝	●認知症・成年後見制度相談(高齢者いきいき課) PM1:30~4:00 要予約	賀美 長幡	
27 (金) 友引	●消費生活相談(産業振興課) AM9:30~PM3:30 ●7・8か月児健康診査(保セ) PM ●就学時健康診断(神小)	七本木 上里東 神保原 長幡	
28 (土) 先負	●運動会(上里町かがやき保育園)		
29 (日) 仏滅			
30 (月) 大安	●3・4か月児健康診査(保セ) PM ●就学時健康診断(東小)	賀美 長幡	

※「男女セ」は「男女共同参画推進センター」、「保セ」は「保健センター」、「社協」は「社会福祉協議会」の略称です。
 ※図書館の予定については、広報かみさとでご確認ください。
 ※行事には日程変更等がありますので、問い合わせ先まで確認してください。
 また、広報かみさと、ホームページもご利用ください。

上里町ホームページアドレス
<http://www.town.kamisato.saitama.jp>
 図書館ホームページアドレス
<https://www.lics-saas.nexs-service.jp/kamisato/>



あなたの地域の「こむぎっち ちょっくら健康体操」参加してみませんか

住み慣れた上里町で元気に暮らしていくために、公会堂や集会所に週1回集まって「こむぎっち ちょっくら健康体操」を始める地域が増えています。町の養成講座を修了した“元気ちょっくらサポーター”が毎週来て、体操の方法を教えてくださいます。参加者からは「体が軽くなる」「みんなで集まっておしゃべりが楽しい」などの声を頂いています。

「こむぎっち ちょっくら健康体操」とは…

筋力をつける体操です。筋力がつくことで体を楽に動かすことができます。また転倒しにくくなり、骨を折って寝たきりになることを防ぎます。椅子に腰かけたまま、ゆっくり動かす体操ですので、体力に自信のない方や押し車をお使いの方も参加できます。

体操実施地区

地区	会場	日時	地区	会場	日時
黨	黨集会所	火曜 10時~9時(夏季)	堤	堤コミュニティセンター	木曜 10時~
金久保	金下公会堂	火曜 9時~	三町	三町公民館	月曜 10時~
西金	西金公会堂	金曜 10時~(雨天中止)	嘉美	上里学園3階集会所	木曜 9時半~
内出	内出集落センター	水曜 10時~	本郷	本郷公民館	木曜 10時~
勝場	勝場公会堂	土曜 10時~	京塚	上里東公民館	木曜 9時半~
原	原公会堂	金曜 13時半~	古新田	古新田集会所	木曜 10時~
天神真下	天神公民館	木曜 13時半~	三田	三田公会堂	木曜 13時半~
帯刀	帯刀集落センター	月曜 10時~9時(夏季)	三軒	三軒会館	木曜 10時~
東宮十八軒四軒家	五明集会所(天神社)	水曜 10時~	四ツ谷	四ツ谷公民館	金曜 9時半~
中南五明	南五明公会堂	月曜 10時~	久保新田	久保新田集会所	木曜 10時~
下郷	下郷地区集落センター	月曜 10時~	西原町	西原会館	月曜 10時~
大御堂	西大御堂集落センター	木曜 9時半~9時(夏季)	一丁目	一丁目公会堂	木曜 10時~
藤木戸	藤木戸公会堂	木曜 10時~	三丁目	三丁目公会堂	月曜 10時~
八町河原	神保原婦人児童センター	土曜 10時~	四丁目	四丁目会館	水曜 13時半~
			五丁目	神保原公民館	月曜 13時半~
			忍保	忍保センター	火曜 9時半~

※令和5年11月末現在、東宮十八軒家・西原町は活動を休止しています。

問合せ 上里町地域包括支援センター(高齢者いきいき課内) ☎35-1243

下水道の使い方

- 紙おむつ等は流さないで
水に溶けない紙(おむつ等)を流すと詰まってしまう。
- 油類は流さないで
排水管に付着し、固まって詰まってしまう。古紙等に染み込ませてから可燃ごみとして捨てましょう。
- 髪の毛は流さないで
排水管の中で絡まり、詰まってしまう。
- 洗剤は適量に
環境にやさしい石けんや無リン合成洗剤を選び、適量を使用しましょう。

赤ちゃんの離乳食について

母乳や人工乳だけをとっていた赤ちゃんに、なめらかにすりつぶした状態の食べ物を与えはじめ、食べ物の固さ、量、種類をふやしていくことを離乳食といいます。生後5~6か月ごろから開始し、1歳~1歳6か月ごろまで長い時間をかけます。理由は赤ちゃんの消化機能の発達と、そしゃく機能(かむ力)の獲得時期に合わせているからです。
 離乳の時期に赤ちゃんにあげる食べ物が「離乳食」です。赤ちゃんのペースに合わせてながら進めることが大切です。
 保健センターでは、「赤ちゃん相談」で管理栄養士や保健師による離乳食の相談を受けることができます。ご希望の方は予約制になりますのでご連絡ください。
 *日程については「健康」のページをご覧ください。

問合せ 上下水道課下水道係 ☎35-1228

問合せ 上里町保健センター ☎33-2550