

(1) 「こむぎっち号」の運行状況について

(2) 「こむぎっち号」の利用状況について

上里町コミュニティバス「こむぎっち号」利用実績

	運行日数	利用者数 全体	中央ルート (16便)	北部ルート (5便)	南部ルート (4便)	1日当たりの 平均乗車人数
平成28年3月	27日	879人	611人	105人	163人	32.5人
平成28年4月	26日	874人	556人	147人	171人	33.6人
平成28年5月	26日	943人	635人	172人	136人	36.2人
平成28年6月	26日	1,043人	811人	112人	120人	40.1人
平成28年7月	26日	1,082人	814人	126人	142人	41.6人
平成28年8月	27日	1,212人	956人	113人	143人	44.8人
合計	158日	6,033人	4,383人	775人	875人	

※『生活確保維持改善計画』による平成28年3月～9月の目標数:42人/日

《参考》平成27年度町内巡回バス利用者数

	運行日数	利用者数全体 (12便)
平成27年4月～平成28年2月 合計	132日	5,277人
1日当たりの平均乗車人数		39.98人

- 平成28年3月の乗車人数から利用者数は約1.37倍
- 便数の多い北部ルートが南部ルートの利用者数を下回っている。
(1便あたりの乗車人数:中央2.2人、北部0.8人、南部1.3人)

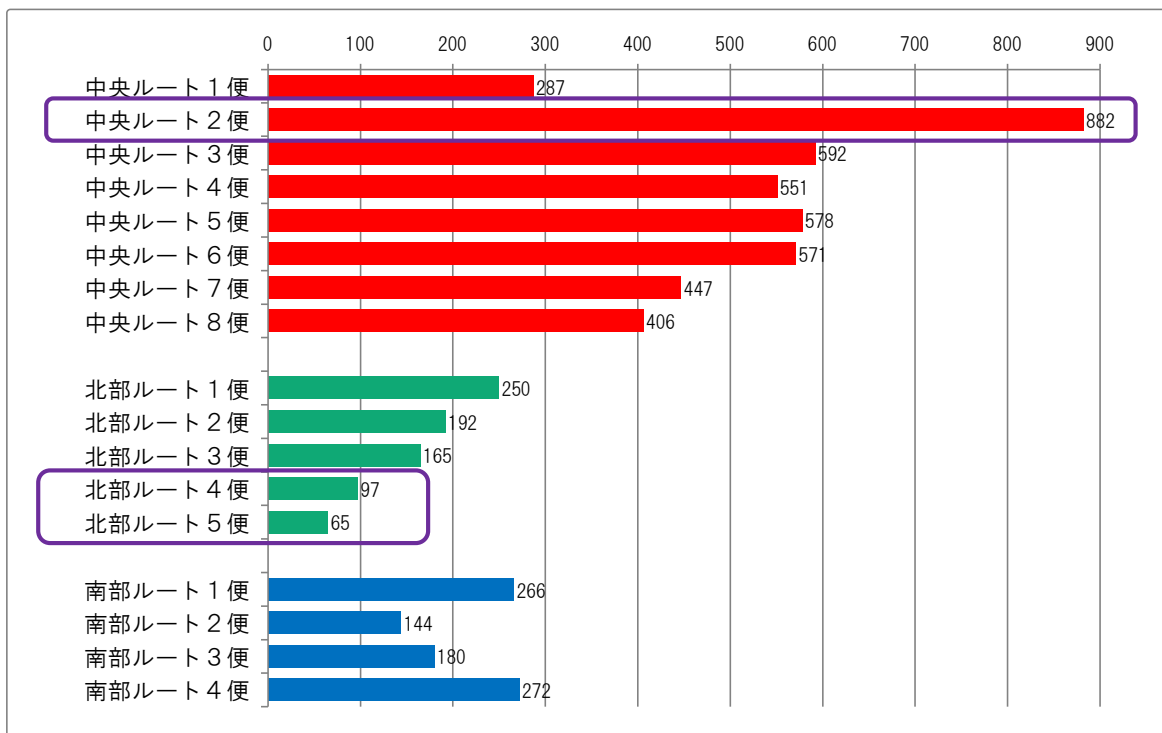
【利用者増加のための取組】

- 時刻表の見方や乗り継ぎが分からない方のために『あなたの時刻表』を作成(6月から実施中)
実績: 受付件数 13件(人) 交付枚数 26枚
- 埼玉県で取り組んでいる『バスまちスポット』への登録(10月申請予定)
登録予定施設
上里町役場/保健センター/老人センターかみさと荘/図書館/ワープ上里/町民体育館
神保原公民館/賀美公民館 ※民間事業者への申請依頼は、順次進める
- こむぎっち号を利用しない方のニーズを把握する作業
・利用しない方へのアンケート調査(年度内実施予定)

毎月の業務報告による

便別利用者数 (3/1~8/29運行分)

[単位：人]



※中央ルート第2便のうち、「上里SA上り行き」の利用者が663人と最も多い

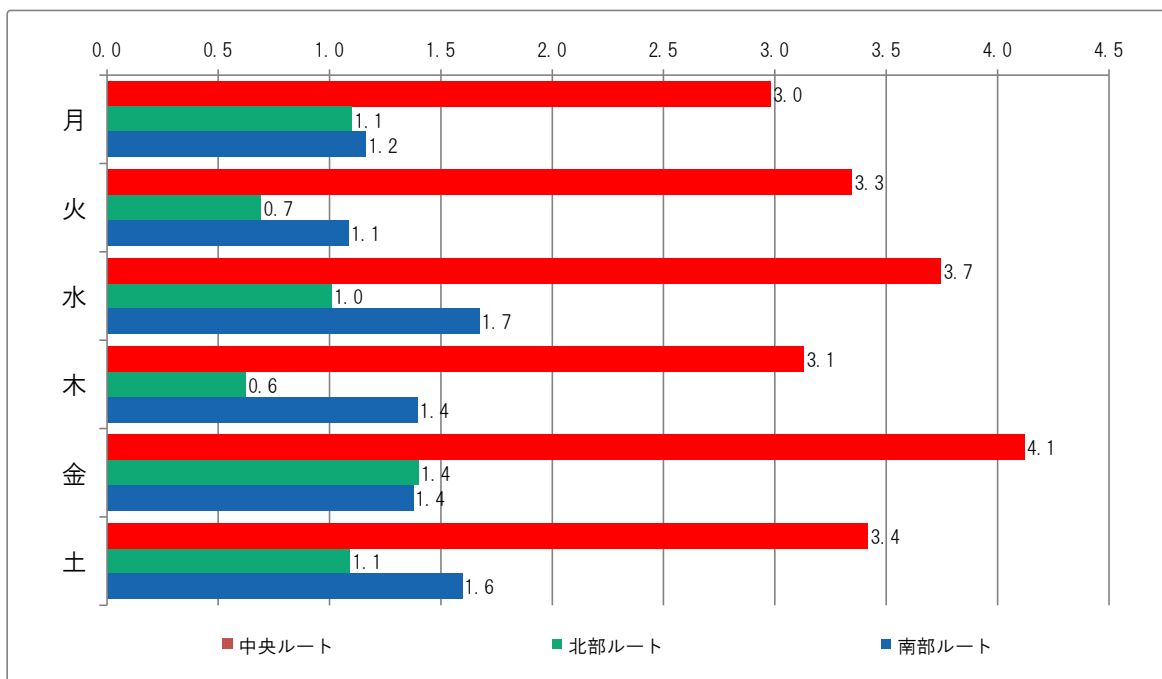
※便数や中央ルートに乗り継げる結節バス停が少ない南部ルートよりも利便性の高い

北部ルートの方が利用者数が少ない

※北部ルートの4、5便が極端に少ない

1便当りの曜日別利用者数 (3/1~8/29運行分)

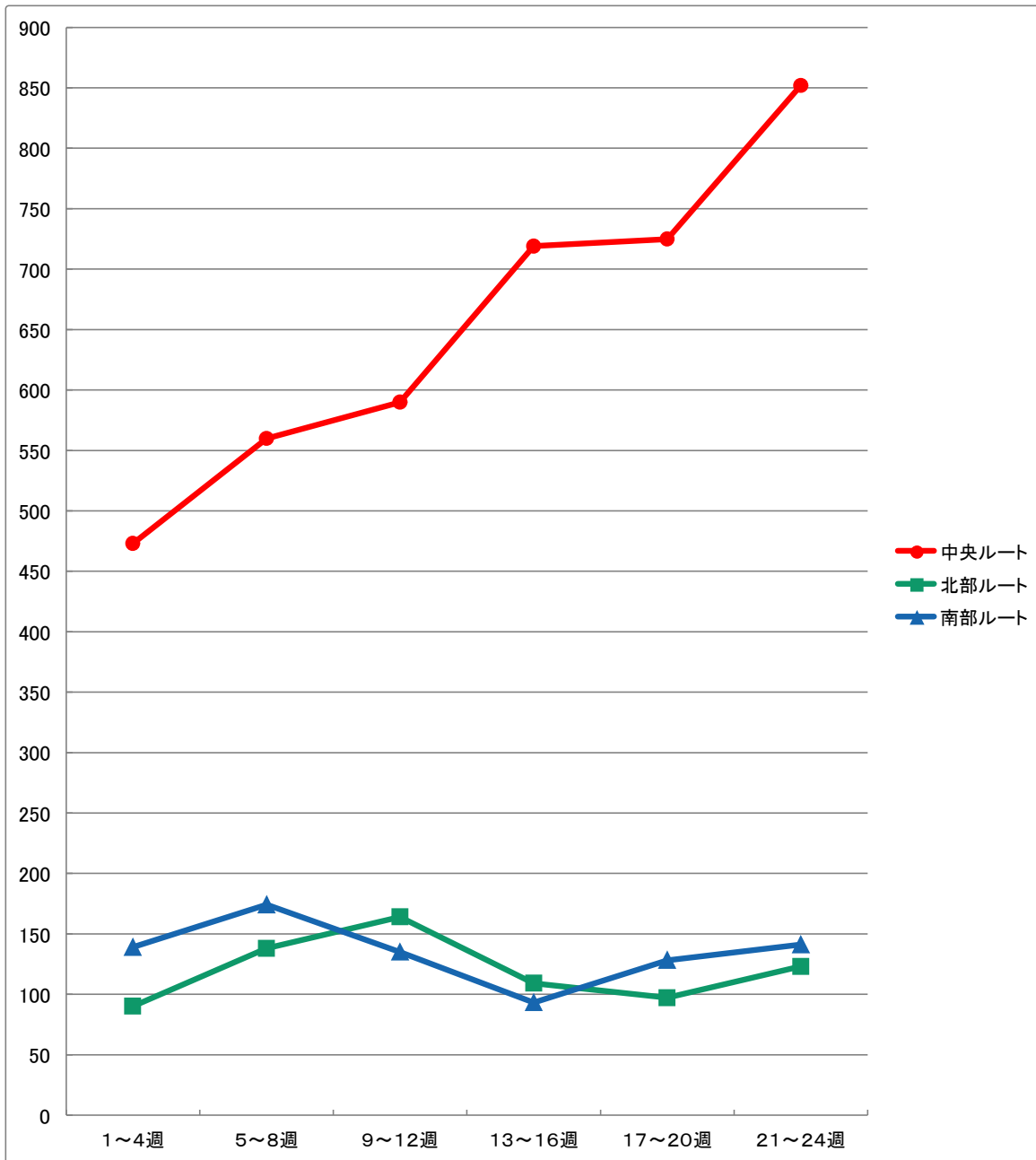
[単位：人]



※曜日別利用者数に極端な差は見られない

ルート別利用者数の推移（3/1～8/15運行分）

[単位：人]



※中央ルートは着実に伸びているが、支線ルート（北部、南部ルート）の利用者数が低迷している。