



# 「バス」という選択



写真は五明にお住まいの川本さん（91歳）。令和元年、約60年間保有してきた運転免許を返納した。

現在はバスと家族や友人の車に同乗しての外出がほとんど。

町内には「こむぎっちゃん」が運行している。走っていない所もある。

本数が少ないと感じる路線もある。

時間通りに来ないこともある。

しかし、バスを必要としている人はいて、人々の生活の足は、これからも残していくべきもの。

「どこかにでかけたい」

上里町は、そうした思いを形にするバスを維持していきたい。

誰かが必要とするとき、その人の生活を支えられるように――



## 新たな生活の足としてバスを利用していますー

月に1度、楽しみにしている「歌の会」がある。「こむぎっちゃん」を利用して神保原駅まで行き、電車で本庄市まで移動する。

ついこの間まで、どこに行くにも自家用車を使用していた。

しかし、最近ニュースでよく見る高齢者ドライバーによる交通事故が自身と重なり、免許証の返納を考え始めた。「自分だけならいいが、他人を傷つけることはしたくない。家族にも迷惑を掛けたくない。」という思いが日に日に強くなっていった。

現在は免許証を返納し、不便さを感じているものの、家族の支えもあり、通院などで遠方に出掛ける際には運転してもらえるため、事故の心配のない生活を過ごしている。

「この記事を読んだ方の中で、一人でも多くの免許証返納者が増えてくれればうれしい。」「こむぎっちゃん」は買い物や銀行など、一人で用を足すときに利用している。これからも家族の協力を得ながら、自分のできることは自分でやっていきたい。」と話す。

前向きな思いを胸に川本さんは今日もバスに乗り込む。

**町**内の福祉巡回バスの運行が始まったのは今から16年前の平成15年。それから8年後の平成24年、名称を「町内巡回バス」に変更するとともに、運行路線の見直しを行い、利用者の利便性向上に努めてきました。

その後、運行開始から12年が経過し、車両の老朽化、時代の進展とともに公共交通に対するニーズが変化していることを踏まえ、平成26年度から新たな公共交通の検討を進めてきました。

町民に対するアンケート調査や、町民参加型のワークショップを実施した結果を基に、平成28年3月1日から上里町コミュニティバス「こむぎっちゃん」の運行が始まりました。

現在、運行開始から3年が経過しましたが、より多くの町民に利用される「公共交通」を目指し、「こむぎっちゃん」は今日も運行しています。

# 「バス」の「やさしさ」

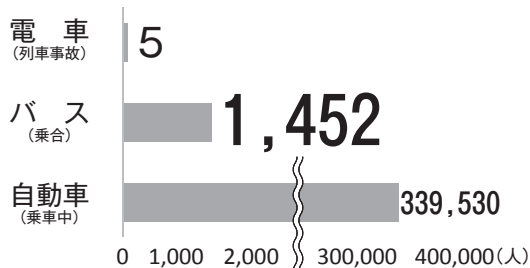


バスのことを知って  
バスをもっと利用しましょう

## ①命に「やさしい」

### 安全

1年間の死傷者数  
その差は歴然、確かな安全性



出典：鉄軌道輸送の安全に関わる情報(平成29年度)(概要版)  
自動車運送事業に係る交通事故対策検討会報告書(平成30年度)  
平成30年中の交通事故の発生状況

1年間の死傷者数は、バス(乗合)が1,452人に対し、自動車(乗車中)は339,530人と約1/234であり、安全性が非常に高いと言えます。

## ③お財布に「やさしい」

### 家庭

「こむぎっち号」は  
家庭にやさしい!!

料金：1乗車100円  
1日乗車券：300円

※障害者手帳を提示した方、未就学児(保護者同伴に限る)は無料

#### ■運転免許証自主返納者支援事業

町では、高齢者等の交通事故防止及び公共交通の利用促進を目的に、運転免許証自主返納者支援事業を実施しています。

#### ・支援内容

- 「こむぎっち号」の無料乗車券を交付
- 有効期限は1年間
- ※申請は、お1人様1回限り
- ※申請者ご本人のみ利用可能
- ※紛失後の再発行はいたしません。

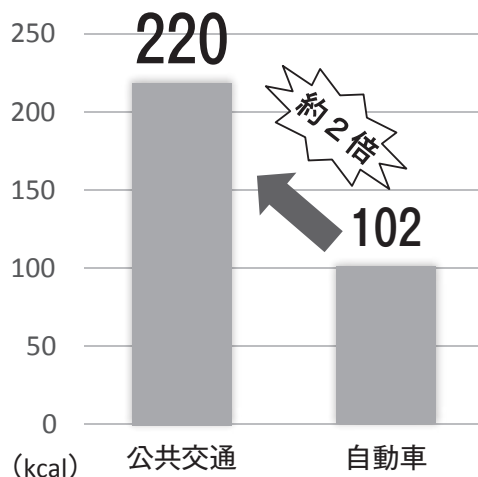
#### ・申請に必要なもの

- ①申請による運転免許証の取消通知書
  - ②運転経歴証明書
- ※詳しくは上里町ホームページをご覧ください。

## ②健康に「やさしい」

### 健康

移動に伴う消費カロリー  
車を控えて手軽にダイエット



出典：第6次改訂日本人の栄養所要量

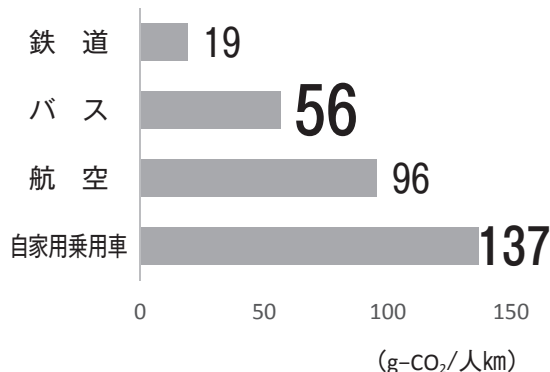
車で30分かけて目的地に移動した場合、往復の平均消費カロリーは約100キロカロリーです。

バス・電車を使えば、車で移動する場合に比べ、消費カロリーは2倍以上になります。

## ④環境に「やさしい」

### 環境

輸送量当たりの二酸化炭素の排出量(旅客)



出典：国土交通省ホームページ

1人を1km運ぶ際の、バスの二酸化炭素(CO<sub>2</sub>)排出量は自動車の約1/2です。

二酸化炭素排出の削減のために環境にやさしいバスを積極的に利用しましょう。

# 大幅リニューアル!

## ～運行内容変更のお知らせ～



日頃から「こむぎっち号」をご利用いただきありがとうございます。

今年で「こむぎっち号」は運行開始から3年が経過しました。これまで、利用者の方からたくさんのご意見をいただいております。

そこで町では、ご意見にお応えして、令和元年の9月から、こむぎっち号のダイヤ改正を実施します。

### こむぎっち号に対する町民の声



乗りたい時間に  
バスがない…。

便数が少なくて  
帰れない…。



### 「こむぎっち号」の \ 変更 / が変わるよ!

		運行日	運行便数	所要時間(起点～終点)
中央ルート	変更前	月～土 (祝日含む)	各8便	50分
	変更後	月～土 (祝日含む)	各8便	<u>46分</u>
北部ルート	変更前	月～土 (祝日含む)	各2便	1時間34分
	変更後	<u>月・水・金 (祝日含む)</u>	<u>各4.5便</u> (※始発便が神保原駅発になります)	<u>1時間15分</u>
南部ルート	変更前	月～土 (祝日含む)	各2便	1時間57分
	変更後	<u>火・木・土 (祝日含む)</u>	<u>各4便</u>	<u>1時間32分</u>

※表の中の下線部が今回のダイヤ改正で変更される点です。

※リニューアル後の運行時間を掲載した時刻表は、広報9月号と同時に配布予定です。

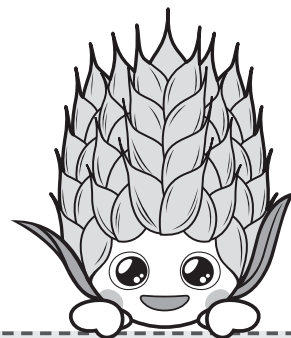
### リニューアルのまとめ

- ①北部ルートと南部ルートは週3日の運行となる代わりに、1日あたりの便数が増えます!
- ②各ルートで起点から終点の所要時間が短縮されます!
- ③南部ルートは上里町役場において中央ルートとの乗り継ぎがしやすくなります!



9月から実施

# 「こむぎっちゃん号」



## 教えて！こむぎっちゃん！

### 「こむぎっちゃん号」ダイヤ改正のQ&A

**Q1.** いろいろ変わるようだけど、どこが便利になるの？

A1. 以前は、北部ルートと南部ルートは便数が少なく、目的地に行く時間も帰る時間も限られていました。しかし、今回の改正で便数が増えましたので、行く時間と帰る時間が選びやすくなります。また、南部ルートは中央ルートへの役場での乗り継ぎがしやすくなります。

**Q2.** 北部ルートは火曜日には乗れないの？

A2. 北部ルートは令和元年9月以降、月曜日・水曜日・金曜日（祝日含む）のみの運行となりますので、火曜日・木曜日・土曜日（祝日含む）には運休となります。北部ルートが運休の日に南部ルートが運行するようになります。なお、日曜日は今まで通り全ルート運休となりますのでご注意ください。

**Q3.** 中央ルートは何が変わるの？

A3. 中央ルートは今回の改正で、バス停に到着する時間等が調整されました。便数と運行曜日は以前のままでありますが、運行時刻、および「上里町役場」から「保健センター」を経由して「上里町役場」に戻る区間で、バス停に到着する順番が変わりますのでご注意ください。

**Q4.** バス停の位置やルートも変わってしまうの？

A4. 今回の改正でバス停の位置やルートに変更はありませんが、北部ルートと南部ルートは特定の曜日でのみの運行となりますので、ご利用の際にはご注意ください。

**Q5.** 乗り継ぎを調べるのが大変！何とかならない？

A5. 役場3階の総合政策課まで直接お越しいただくか、お電話またはFAXにて、「氏名・住所・連絡先・行きたい場所」などをお聞かせいただければ、こむぎっちゃん号の乗り継ぎ時間を分かりやすく記載した「わたしの時刻表」を無料で作成し、郵送いたします。わたしの時刻表は何度でもご利用いただけますので、是非ご活用ください！

**Q6.** 時刻表はどこでもらえるの？

A6. 広報9月号と同時に配布予定です。また、9月以降は、役場1階の総合案内窓口でお配りするほか、町の主要な公共施設、商業施設等にも設置していただく予定です。



# こむぎっち号について聞きました!!

## 毎日利用しています

(月)~(金)、ユニクスから乗車して老人センターかみさと荘に毎日通っています。

「こむぎっち号」が運行する前は自転車で往復していたので、非常に助かっています。運転手さんも親切で大変満足しています。

【京塚在住 86歳 女性】

## 移動手段が無い時に利用しています

予備校に通っていて、神保原駅までの移動に利用しています。親の車に同乗できない時があるため、バスがあると助かります。もう少し便数を増やしてもらえると帰りの際も利用しやすいと感じます。

【三田在住 18歳 女性】

## 今後利用していきたい

最近、運転免許証を返納しました。

いままでは時間や天気を気にせず車で出掛けられたが、返納後は主に自転車で移動しているため不便さを感じている。今後はバスを有効的に利用していきたい。

【西原町西 88歳 男性】

## 通勤で利用しています

職場への通勤で利用しています。2~3年利用しています。

【堀込在住 35歳 女性】

## 買い物や通院に利用しています

バスを利用する前は自転車移動が多かったです。2年ほど前から知人の勧めでバスを利用するようになり、日々の買い物や、通院で利用しています。町内の主要な施設にはバス停があるので不便は感じません。

【金下在住 71歳 女性】

## 公共交通をよく利用しています

月に1回JR高崎線を利用して高崎駅から神保原駅へ移動し、神保原駅からアグリパーク行のバスに乗りカンターレのパンを購入しています。

運転免許証を返納したため、気分転換としてバスなどの公共交通機関を利用しての買い物が楽しみのひとつになっています。

【高崎市在住 70代 女性】

## みなさんの公共交通を守っていくために…

高齢化が進む将来に向け、町内でバスや電車などが一本も通らない地域（交通空白地）をつくらないことは重要な課題であります。上里町が「選ばれる町・住み続けたい町」となるよう、誰もが使いやすい公共交通を作り守っていくことが私たちの役目です。「今」目の前を走っているバスが、将来のみなさんの生活を支える礎となるよう、着実に進んでいきたいと考えております。そのため、今後も引き続き上里町コミュニティバス「こむぎっち号」をご利用いただき、みなさんの声を私たちに届けていただければ幸いです。

上里町長 山下 博一

問合せ：総合政策課政策調整係（☎35-12308）

「こむぎっち号」の乗り換えはスマートフォンやパソコンで検索できます!!

# NAVITIME

「NAVITIME」は、株式会社ナビタイムジャパンの登録商標です。

「こむぎっち号は乗り換えを考えるのが難しい…」、「わたしの時刻表を作ってもらったけどなくしてしまった…」という方は、ぜひナビタイムやジョルダンで検索してみてください!

使い方は、電車の乗り換え検索と同様に、乗車バス停名と降車バス停名と希望の出発（到着）時間を指定して検索をクリックするだけです。

ナビタイム： <https://www.navitime.co.jp/>

ジョルダン： <https://www.jorudan.co.jp/norikae/>

