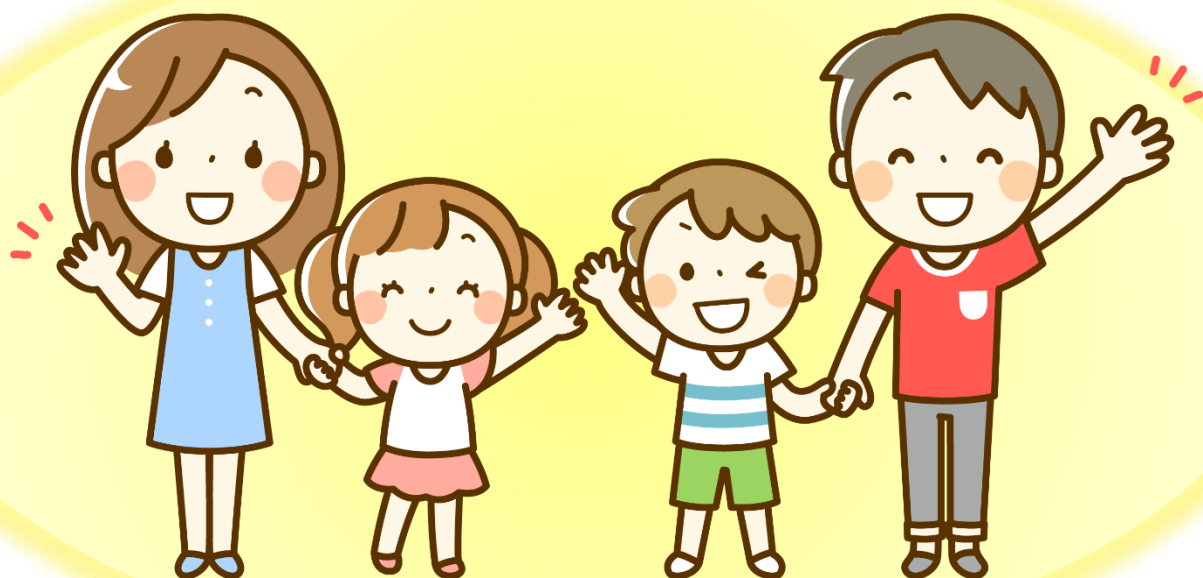


7 放課後、保護者に代わり、 児童を預かります

放課後児童クラブ(学童保育)



放課後児童クラブ(学童保育)について

上里町には9つ(公立5つ・私立4つ)の放課後児童クラブがあります。
町内小学校に在学する児童が対象です。
放課後、保護者が就労等の理由で家にいない間、
児童を預かり、健全育成を図ります。

※利用料等、詳しくは各施設へ直接お問い合わせください。

公立は例年12月に申込用紙を配布
翌年1月に受付をします



公立 神保原児童館放課後児童クラブ



| | | |
|------|-----------------|---------------|
| 住所 | 上里町大字神保原町1393番地 | |
| TEL | 0495-33-3621 | |
| 対象地域 | 神保原小学校区 | |
| 定員 | 40名 | |
| 開所時間 | 平日 | 授業終了後～午後5時30分 |
| | 学校休業日 | 午前9時～午後5時30分 |
| 延長利用 | 詳しくは直接お問合せください。 | |

公立 七本木児童館放課後児童クラブ

| | | |
|------|-----------------|---------------|
| 住所 | 上里町大字七本木 393 番地 | |
| TEL | 0495-35-1356 | |
| 対象地域 | 七本木小学校区 | |
| 定員 | 40名 | |
| 開所時間 | 平日 | 授業終了後～午後5時30分 |
| | 学校休業日 | 午前9時～午後5時30分 |
| 延長利用 | 詳しくは直接お問合せください。 | |



公立 東児童館放課後児童クラブ



| | | |
|------|--------------------|---------------|
| 住所 | 上里町大字七本木 1800 番地 3 | |
| TEL | 0495-35-3451 | |
| 対象地域 | 上里東小学校区 | |
| 定員 | 65 名 | |
| 開所時間 | 平日 | 授業終了後～午後5時30分 |
| | 学校休業日 | 午前9時～午後5時30分 |
| 延長利用 | 詳しくは直接お問合せください。 | |

公立 長幡小学校放課後児童クラブ

| | | |
|------|-----------------|---------------|
| 住所 | 上里町大字藤木戸 145 番地 | |
| TEL | 0495-35-1030 | |
| 対象地域 | 長幡小学校区 | |
| 定員 | 40 名 | |
| 開所時間 | 平日 | 授業終了後～午後5時30分 |
| | 学校休業日 | 午前9時～午後5時30分 |
| 延長利用 | 詳しくは直接お問合せください。 | |



公立 賀美児童館放課後児童クラブ



| | | |
|------|-----------------|---------------|
| 住所 | 上里町大字金久保 889 番地 | |
| TEL | 0495-34-1100 | |
| 対象地域 | 賀美小学校区 | |
| 定員 | 50 名 | |
| 開所時間 | 平日 | 授業終了後～午後5時30分 |
| | 学校休業日 | 午前9時～午後5時30分 |
| 延長利用 | 詳しくは直接お問合せください。 | |

私立 風の子クラブ



| | | |
|--------------|--|-----------------|
| 住所 | 上里町大字神保原町 1306 番地 1 | |
| TEL | 0495-33-2646 | |
| 対象地域 | 神保原小学校区 | |
| 定員 | 40名 | |
| 開所時間 | 平日 | 授業終了後～午後5時30分 |
| | 土曜日 | 午前8時30分～午後4時30分 |
| | 学校休業日 | 午前8時30分～午後5時30分 |
| 延長利用について | 詳しくは直接お問い合わせください。 | |
| 申込時期 申込方法 | 随時お問い合わせください。(定員になり次第締切) 来所時書類配布。3月上旬入所説明会を行います。 | |
| 町民の方へ | 毎日、子ども達の元気な声が響きわたっています。 子ども達が生き生きと過ごせるよう一人ひとりに 合わせた支援を常に心がけています。 | |

クラブの特徴

- ・お泊り保育や園外保育などの行事活動
- ・子どもの成長を保護者と見守る
悩み不安等気軽に相談できます
- ・仲間とのびのび楽しく過ごします
集団遊びや伝承遊びを実施します



親子を笑顔に！
遊びのなかで子どもの
能力を伸ばします

私立 **ちびっこクラブ**



| | | |
|--------------|---------------------------------------|-----------------|
| 住所 | 上里町大字七本木3183番地3 | |
| TEL | 0495-33-6792 | |
| 対象地域 | 七本木小学校区・長幡小学校区・上里東小学校区 | |
| 定員 | 40名 | |
| 開所時間 | 平日 | 授業終了後～午後5時30分 |
| | 土曜日 | 午前8時30分～午後4時30分 |
| | 学校休業日 | 午前8時30分～午後5時30分 |
| 延長利用について | 詳しくは直接お問い合わせください。 | |
| 申込時期 申込方法 | 随時募集(定員になり次第締切) 申込方法は直接お問い合わせください。 | |
| 町民の方へ | 毎日にぎやかで楽しい学童です。 いつでも気軽にお問い合わせください。 | |

クラブの特徴

- ・毎日ひとつは手作りおやつ!
- ・クラブ生に親身に対応
宿題やわからない勉強にも対応します
- ・アットホームなほっこり学童

子どもたちの第二の自宅!
のびのび明るく笑いの
絶えない学童クラブ!!



私立 げんきクラブ



| | | |
|--------------|--|--------------|
| 住所 | 上里町大字七本木1534番地1 | |
| TEL | 0495-34-0297 | |
| 対象地域 | 上里東小学校区 | |
| 定員 | 35名 | |
| 開所時間 | 平日 | 授業終了後～午後7時 |
| | 土曜日 | 午前8時～午後6時 |
| | 学校休業日 | 午前7時30分～午後7時 |
| 延長利用について | 詳しくは直接お問い合わせください。 | |
| 申込時期 申込方法 | 新1年生は前年10月が申込期間です。 それ以外は空きが出れば随時募集しています。 ホームページまたは電話にて受付を行います。 | |
| 町民の方へ | 少しずつ勉強の習慣を身に付けていただき、家に帰ってからは家族の時間が沢山持てる様にしています。 | |

クラブの特徴

- ・低学年から高学年まで楽しく元気に!
 - ・家に宿題を持ち帰らない!
- 家に帰ってからは家族の時間を
持てるようにしています
- ・子どもが楽しめる場所づくり!



**勉強と遊びにメリハリをつけ、
子どもの成長を促します!**

私立 上里町輝き児童クラブ



| | | |
|--------------|--|-----------------|
| 住所 | 上里町大字七本木1706番地1 | |
| TEL | 0495-33-8996 | |
| 対象地域 | 七本木小学校区・上里東小学校区 | |
| 定員 | 40名 | |
| 開所時間 | 平日 | 授業終了後～午後5時30分 |
| | 土曜日 | 午前8時～午後4時 |
| | 学校休業日 | 午前8時30分～午後5時30分 |
| 延長利用について | 詳しくは直接お問い合わせください。 | |
| 申込時期 申込方法 | 毎年11月中旬頃から申込書類の配布を開始します。 詳しくは直接児童クラブまでお問い合わせください。 | |
| 町民の方へ | 新設でピカピカの児童クラブです。 地域1番の児童クラブを目指し運営しています。 | |

クラブの特徴

- ・顔認証での入室。防犯面に力を入れています。
登録していない人が勝手に出入りすることはできません。
- ・少人数の為、子ども一人一人とのかかわりを大切にしています。
- ・頑張った事はたくさん褒めて、自己肯定感を育てます。
- ・保育園の給食室で作る温かい給食を提供しています。



**安心・安全に力を入れ、
褒めて育てる児童クラブです！**

