

# 6月3日(土) 小型家電回収のお知らせ

◆問合せ…暮らし安全課生活環境係  
【☎35-1226】

◆日時…6月3日(土) 午前9時～11時30分 (荒天中止)

◆場所…上里町役場西側職員駐車場 ◆費用…無料 ◆回収方法…利用者持ち込み

上里町役場西側職員駐車場にて、家庭で使われていた小型家電を回収します。

資源ごみを適切にリサイクルすることで、金属・レアメタルなどの有用金属が再資源化されるほか、廃棄物の削減にもつながります。資源再利用のため、回収にご協力をお願いいたします。

## 【当日の流れ】

①入口から入場→②回収場所まで車を移動する→③小型家電を車から降ろす→④出口から退場

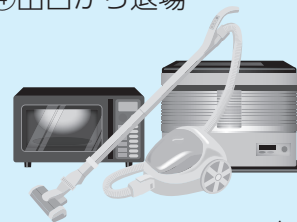
※場内は**一方通行**です。ご注意ください。

※午前9時までは入場できません。

また、開始直後は混み合いますので、少し時間をおいてお越しください。

## 【回収するもの】⑤家庭で使われていたもののみ、回収します。

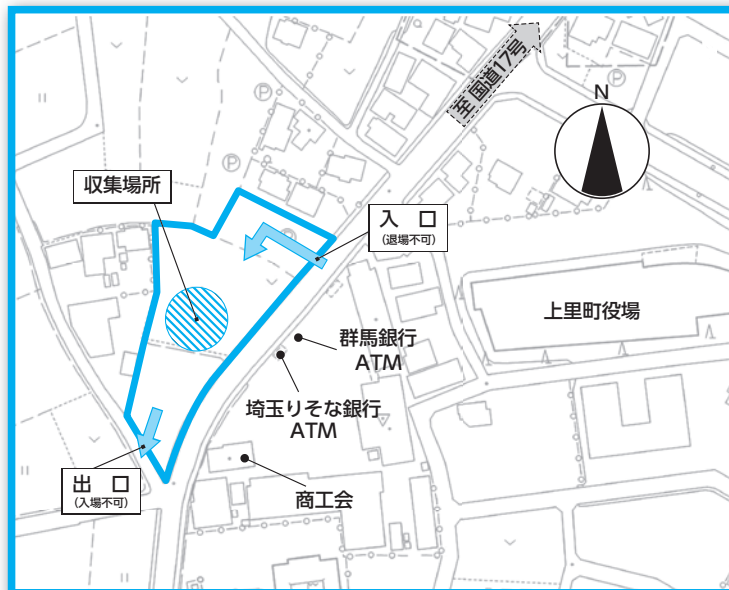
- 調理家電 (炊飯器・食器乾燥機・電子レンジ等)
- 生活家電 (掃除機・ゲーム機・電動ミシン・固定電話・携帯電話・ファックス・プリンタ・扇風機・ストーブ等)  
※灯油はすべて抜き取ってからお持ちください。
- オーディオ・ビジュアル機器 (ステレオ・ラジカセ・電子楽器等)



## 【回収できないもの】

- 家電リサイクル法対象物 (テレビ・エアコン・冷蔵庫・洗濯機・衣類乾燥機)
- ブラウン管モニター
- 電球、蛍光灯、電池 (排出する小型家電からは、取り外してください)
- 布や木製部分が含まれるもの (例：こたつ、木製枠のオーディオ機器、電気カーペット等)  
※ただし、分解してあれば機械部分のみ回収可
- パソコン  
※リネットジャパンリサイクル(株)の無料宅配便回収をご利用ください。
- ⑥乾電池や小型充電式電池 (リチウムイオン電池・ニカド電池・ニッケル水素電池) は、発火の恐れがありますので、必ず取り外してください。

## ≪「収集場所」周辺図≫



## ご支援ありがとうございました!

### 「ウクライナ避難民支援のための募金」

広報かみさと4月号でもお伝えしたとおり、今回の募金活動には総額924,642円もの浄財が集まりました。

このたびウクライナ大使館から、町民の皆さまや企業・団体に対して感謝の言葉をいただきました。

#### 【募金協力企業・団体】(順不同・敬称略)

(株)味輝	埼玉三菱自動車販売(株)
かがやき保育園	日産化学(株)
(株)モリムラ自動車	高橋自動車(株)
三ツ星ハウジング(株)	木村工業(株)
イオンタウン上里	上里町ゴルフ協会
上里町商工会	上里町区長会

## 上里町浄化槽設置整備事業補助金申請を受け付けます

**対象者**…以下の要件に該当する方が対象です。

- ①専用住宅等で、汲み取り便槽または単独処理浄化槽から10人槽以下の合併処理浄化槽へ転換する方
- ②補助金交付決定後に工事着工し、工事完了後1か月以内または令和6年3月1日(金)のいずれか早い日までに実績報告書を提出できる方
- ③上里町生活排水処理基本計画で設定されている浄化槽整備区域にお住まいの方、お住まい予定の方  
※区域に該当するかは、お問い合わせください。

**受付期間**…5月8日(月)～31日(水)

申請書に関係書類を添えて提出してください。

※補助基数を超える場合は、抽選となります(抽選日は6月上旬の予定です。)

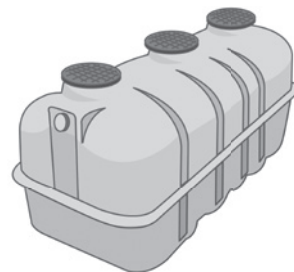
**補助予定基数**…最大18基

**補助金限度額**

- ①転換補助…浄化槽の設置に要する費用(配管費および処分費を除く。千円未満切り捨て)の2分の1の額と以下の金額を比較し、いずれか少ない額
  - 5人槽：35万2千円/基
  - 6～7人槽：43万4千円/基
  - 8～10人槽：56万8千円/基
- ②処分費補助…○単独処理浄化槽：9万円/基  
○くみ取り便槽：6万円/基
- ③配管費補助…15万円/基

※②・③は費用と限度額を比較し、いずれか少ない額が補助額となります。

**申込先・問合せ**…暮らし安全課生活環境係【☎35-1226】



## 🔄生ごみ処理機器購入費補助制度について🔄

可燃ごみの約4割が「生ごみ」、そして「生ごみ」の約8割が水分と言われています。

町では、家庭から出る「生ごみ」の減量化・資源化のため、生ごみ処理機器を購入した方に補助金を交付しています。

キエーロなどのコンポスト容器をはじめ、EM容器・電気式生ごみ処理機・手動式生ごみ処理機も補助対象になります。ぜひ、ご利用ください。

**対象者**(以下の要件に全て該当する方)

- ・町内に住所を有し現に居住している方
- ・処理機器を良好な状態で維持管理できる方
- ・町税を滞納していない方

**補助内容**

- ・処理機器本体1個の購入価格に2分の1を乗じた額  
(1個につき上限10,000円、1,000円未満切り捨て。)
- ・1世帯につき2個まで

※申請には、領収書・設置したことが分かる写真が必要です。

※消費税は含みますが、送料、土等の購入費は含みません。

※受付は先着順です。

(購入後、30日以内に申請をしてください)

予算限度に達した時点で受付を終了します。

**申込方法**

暮らし安全課生活環境係にお問い合わせください。

**問合せ**…暮らし安全課生活環境係【☎35-1226】

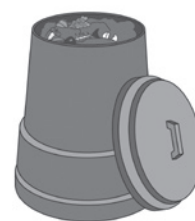
電気式生ごみ  
処理機



キエーロ



コンポスト





## 防災豆知識

問合せ…くらし安全課防災安全係【☎35-1226】

## 「上里町地域防災計画」の見直しを行いました

上里町地域防災計画は、「災害対策基本法」（昭和36年法律第223号）第42条の規定に基づき、上里町防災会議が策定する計画であって、町、防災関係機関および町民が総力を結集し、長期的な視点に立って、平常時から災害に対する備えと発災時の適切な対応を定めることにより、町民の生命、身体および財産を災害から保護することを目的としています。

このたび、近年発生した災害の教訓を踏まえた法令改正等を反映させ、国の防災基本計画に基づき、埼玉県地域防災計画と整合を図るとともに、円滑かつ的確な災害対応を実施できるよう、令和5年3月、見直しを行いました。

町民の皆さまも、自らの命は自ら守る「自助」の取り組みを実践し、日頃から災害に備えましょう。まずは、「自分にできることは何か」を考えるとところからはじめてみましょう！

計画について、詳しくは下記 URL から、町 HP をご覧ください。

URL : <https://www.town.kamisato.saitama.jp/3344.htm>



## 防災行政無線によるJアラートの訓練放送

日時…6月7日(水)、午前11時ごろ

Jアラートによる全国一斉情報伝達訓練を行います。町内の防災行政無線から訓練放送が流れますが、実際の災害とお間違えのないようご注意ください。

問合せ…くらし安全課防災安全係【☎35-1226】



## ごみゼロつうしん

令和5年3月のごみの量は…

家庭系ごみ（可燃・不燃・有害・粗大）

**排出量 590.1 t**

【ひとり1日あたり約623g】

埼玉県内のひとり1日あたりのごみの排出量は約544gです。（令和2年度）



ゴミゼロくん

～減らす・分別・再利用を心がけましょう～

問合せ…くらし安全課生活環境係【☎35-1226】

## ～ 消火器の処分について ～

不要となった消火器の処分は、専門的な知識や設備が必要となり、小山川クリーンセンターでは処理ができません。そのため、町内の収集所での収集、および小山川クリーンセンターへの持ち込みはできませんのでご注意ください。

○適切な処分の方法

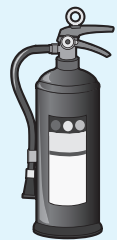
特定窓口に引き取りを依頼する

ゆうパックによる回収を依頼する

買い替えによる下取りを依頼する

※原則、処分にかかる費用等がかかります。

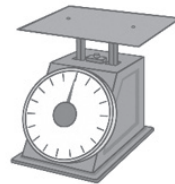
詳細は、『消火器リサイクル推進センター』のHPや町のHP等でご確認ください。



## はかりの定期検査

計量法の規定により、取引や証明に使用されるはかり（計量器）の定期検査を実施します。  
検査の際は、検査するはかり・申請書・検査手数料をお持ちください。  
（詳細は、下記お問い合わせ先までご連絡ください）

日程	時間	会場
6月12日(月)	①午前10時～正午 ②午後1時～3時	旧上里町コミュニティセンター駐車場 (上里町大字七本木5591)



- 令和3年度に検査を実施された方につきましては、埼玉県計量検定所より通知が送付される予定です。
  - 電気（デジタル）式はかりとひょう量250kgを超えるはかりは、別途検査をしますので検査会場には持ち込まないでください。
  - 新規購入された方、または検査に該当すると思われるはかりをお持ちの方は、下記お問い合わせ先までご連絡ください。
- 問合せ…埼玉県計量検定所検査課【☎048-652-2171】 産業振興課産業観光係【☎35-1232】

身近な地域のごみ・空き缶拾い

# 5月28日(日)

## 第40回クリーンの日

みんなの参加できれいな町を！

日時…5月28日(日)、概ね午前7時～8時（小雨決行）

用意する物…ごみ袋、軍手等

実施方法…ご自宅周辺から必要と思われる箇所のごみ拾いを実施してください。

拾ったごみの処理方法

午前8時30分までに各地区の臨時集積場所へごみを出してください。

※各地区の臨時集積場所は町ホームページからご確認ください。

問合せ…上里町コミュニティ協議会事務局（上里町役場総務課内）【☎35-1234】



▲町HP

スマホでも納税できます！

## 5月は自動車税（種別割）の納期です

～スマホ決済アプリ等がご利用いただけます！～

納税通知書は、5月中旬ごろ、  
お手元に届く予定です！！

自動車税（種別割）の納期限は5月31日(水)です。

スマートフォン決済アプリ（PayPay、LINE Pay、PayB、auPAY、ファミペイ、楽天銀行アプリ）に加え、納付書に印字されているeL-QRを読み取ることで納付できるアプリが新たに増えました。

また、地方税お支払サイトから、クレジットカードやインターネットバンキングなどの方法での納付も可能です。現金による納税は、スマートフォン決済アプリまたはコンビニエンスストアをご利用ください。  
※自動車税全般に関すること、住所変更・納付書紛失などの連絡、納税状況の確認などについてはご連絡ください。

自動車税（種別割）を納期限までに納税して領収書等を協賛店で提示すると、割引などのサービスが受けられる自動車税「納めてプラス！」キャンペーンを実施しています。

障害者の方のための減免申請については、窓口での受付に加えて、令和4年度から郵送および電子申請でも受け付けています。  
詳しくは、県ホームページをご確認ください。



▲県HP

問合せ…自動車税コールセンター【☎0570-012-229】