

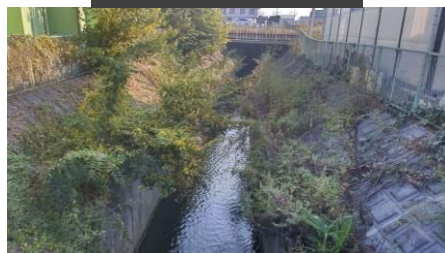


※道路幅員及び道路線形については、確定ではありません。
スケジュールは検討状況により、変更することがあります。

標準横断面図



現場付近写真①



第一期区間 令和6年度予定事業

路線測量、道路詳細設計（第一期）、橋梁設計、地質調査

第一期区間 今後5年間の予定

R6	R7	R8	R9	R10
路線測量 各種詳細設計	用地調査 現地調査 用地買収	用地買収 設計 工事	用地買収 設計 工事	用地買収 設計 工事