

上里町シルバー人材センター『お仕事説明会』

60歳を過ぎてからの生活を豊かに過ごすために、シルバー人材センターの会員になりませんか。健康で、働く意欲のある方を大募集しています。

『お仕事説明会』では、どのような仕事があるのか、会員になるための手続きはどうすればよいのか等、わかりやすくご説明いたします。

まずはお気軽にご参加ください。

日 時…4月14日(火)、午後1時30分から

会 場…上里町シルバー人材センター（上里町大字神保原町1401）

問合せ…上里町シルバー人材センター【☎33-4231】



いきいきラウンジからのお知らせ

ラウンジジム使い方講座

運動器具の効果的な使い方を指導します。

日 時…4月22日(水)、①午前9時30分～9時55分（初心者向け）

②午前10時～10時25分（経験者向け）

③午前10時30分～10時55分（経験者向け）

講 師…スポーツインストラクター 入 美由紀 氏

持ち物…運動靴、運動しやすい服装、水分補給用飲料、ラウンジジム利用登録証

定 員…各回10名（先着順）

申 込…4月10日(金)、午前9時から申込フォームまたはいきいきラウンジ窓口まで
ラウンジジムの利用登録をされていない方は、事前に利用申請をしてください。



▲申込フォーム

茶道体験

心を癒す伝統文化、茶道体験に参加しませんか？

日 時…4月30日(木)、午前10時から

講 師…田中 柳紫 氏

定 員…20名（先着順）

申 込…4月10日(金)、午前9時から
申込フォームまたはいきいきラウンジ
窓口まで



▲申込フォーム

初心者向けスマートフォン

使い方講習会

基本からLINEの使い方までの講座です。

日 時…5月21日(木)、午後1時30分から

定 員…10名（先着順）

参加費…500円（テキスト代等）

申 込…4月13日(月)～28日(火)

参加費を添えて、いきいきラウンジ窓口まで
申込締切日終了時点で申込者が5名以下の
場合は講座を中止します。



eスポーツ体験会高校生ボランティア募集中

詳しくは、申込フォームをご確認ください。

申込締切…4月30日(木)



▲申込フォーム

問合せ…高齢者いきいき課高齢介護係【☎35-1243】

上里町高齢者お出かけサポート助成事業について

歩行困難等による高齢者の外出を支援するため、高齢者のお出かけサポート利用券（タクシー券）を交付します。

○対象（以下のいずれにも該当する方）

- 1 町内に住所を有している方
- 2 在宅で満65歳以上の方
- 3 要支援1・2、要介護1～5の認定を受けている方
- 4 単身者または満65歳以上の方のみで構成する世帯に属している方
- 5 運転免許証を持っていない方
- 6 上里町重度心身障害者福祉タクシー利用券の交付対象者でない方



○助成内容

初乗運賃相当額を助成するタクシー券を交付します。

利用券の枚数…28枚 助成額…初乗運賃相当額（国土交通省基準）

※利用券は、1回の利用につき、2枚まで利用できます。

また、各種割引（障害者割引・シルバー・サポーター制度）と併用できます。



▲高齢者福祉
町ホームページ

○申請に必要なもの

- ・上里町高齢者お出かけサポート利用券交付申請書
- ・運転経歴証明書または運転免許の取消通知書（運転免許証を返納した方）
- ・誓約書 印鑑（認印可）

※申請書と誓約書は、町役場高齢者いきいき課（1階⑩番窓口）または町ホームページより入手できます。

○利用方法

乗車の際に、介護保険被保険者証と上里町高齢者お出かけサポート利用券を乗務員に提示してください。

※利用できるタクシー会社等の詳細は、町ホームページをご確認いただくか、下記までお問い合わせください。

問合せ…高齢者いきいき課高齢介護係【☎35 - 1243】

上里町遊休農地再生事業補助金のお知らせ

町では、町内の遊休農地の再生・有効活用を進めるため、新たに遊休農地を借り受け、再生・整備に取り組む農業者を対象に、予算の範囲内で補助金を交付します。

対象事業…「JA出資型農業法人に対する遊休農地再生・活用奨励事業」を活用して行う、遊休農地の再生・整備（町長が認めるもの）

補助額…補助対象経費からJA出資型奨励金を差し引いた額の7割

補助上限額…70万円

申請できる方（下記の条件を全て満たしている方）

- ①町内在住の方
- ②認定農業者および認定新規就農者、もしくは地域計画における農業を担う者
- ③町税等を完納している方

※同一世帯員間や、農業生産法人等と役員等の中で権利設定した農用地など、対象外となる場合があります。

申請に必要な書類や対象要件、受付時期などの詳細は、農業委員会（農業振興課内）窓口または町ホームページでご確認ください。

問合せ…農業委員会事務局（農業振興課内）【☎35 - 1232】



◀町ホームページ

上里っ子ジャンプ教室 参加者募集！

未来に向かってジャンプ！！

- 【対象】** 町内小学校に在籍する小学校6年生
- 【参加条件】** 塾に通っていない、もっと勉強がわかるようになりたい子
- 【内容】** 授業の予習および復習に対して、質問を受け付ける。自習型式で実施
※講義型ではありません。
実施教科は、算数を中心とする。
- 【指導者】** 教員経験者、地域の方、大学生など
- 【実施場所】** 通学している小学校内
- 【実施期間】** 5月から12月まで
- 【実施時間】** 週1日、授業終了後から午後5時15分まで
※児童の下校の際は保護者の方のお迎えをお願いいたします。
- 【募集定員】** 神保原小・賀美小・長幡小・七本木小各10名、上里東小20名
- 【参加費】** 無料
- 【募集期間】** 4月20日(月)から30日(木) (先着順)
※定員が集まり次第、募集を締め切ります。
- 【申込み】** 右記2次元コードを読み込み、フォームに入力してください。
※4月20日(月)、午前9時から入力できます。
※電話での申し込みはできません。
- 【その他】** 5月中旬頃、役場4階大会議室にて説明会を行います。詳細につきましては、小学校を通して通知いたします。また、ジャンプ教室の開始は5月下旬ごろを予定しています。
- 【問合せ】** 上里町教育委員会教育指導課 ☎35-1247



◀ 申込フォーム

上里町住宅改修資金補助制度

町では、住宅改修に伴う補助制度を実施しています
(1世帯1回限り)。

対象工事 (以下の①～③全てに該当すること)

- ①町内に本店を有する業者が行う工事
- ②工事金額が20万円以上(消費税を除く)
- ③年度内に工事が完了すること

◀ 改修工事の例 ▶

- ・屋根、外壁などの外装工事
- ・居間、浴室、台所、トイレなどの改修
- ・畳替え、クロス、張替え、建具、断熱サッシなどの内装工事

補助金額

- ・対象工事費の10%以内(上限5万円)を上里町共通商品券にて交付

申請について

- ・必ず着工前(3週間程度)に申請してください。
- ・申請は先着順になります。
- ・予算が上限に達した時点で申請受付終了となります。
※詳細はお問い合わせください。

問合せ

地域活力創造課活力創造係 ☎35-1235

かみさと「暮らし応援」商品券の使用が始まります

かみさと「暮らし応援」商品券の使用が4月1日(水)から始まります。使用期間のうちに、お忘れなくご使用ください。

額面…1冊(1人)あたり額面4,000円
(500円券8枚綴)

※商品券は全店共通券(2,000円)・店舗限定券(2,000円)に分け、店舗限定券については、使用できる店舗を限定しておりますのでご注意ください。

対象者…令和8年2月1日時点において、町内に住民基本台帳上の住民登録がある方

配布方法…3月下旬ごろから世帯主あてに順次郵送

※送付する封筒には番号が付与され、送付先世帯が特定できるようになります。

商品券の使用期間…4月1日(水)～6月30日(火)

※使用期間を経過した商品券は、無効となりますのでご注意ください。

広報かみさと4月号と併せて商品券が利用できる店舗の一覧を配布しております。

また、町ホームページ、商工会ホームページでも使用できる店舗をご確認いただけます。

問合せ…地域活力創造課活力創造係 ☎35-1235



防災情報

問合せ…暮らし安全課防災安全係【☎35 - 1226】

新年度のスタート！ あなたの家の「リスク」を知っていますか？

進学や就職、転勤などで新しい生活が始まる季節です。新しく上里町に来られた方も、ずっと住んでいる方も、改めて自宅周辺の危険箇所を確認してみましょう。防災の第一歩は、自分の住む場所を「知る」ことから始まります。



ハザードマップを見てみましょう

町が配布している「防災ガイドハザードマップ」でまずは大雨時の浸水リスクについて、マップを開いて右の①～③を指差し確認してみましょう。

- ①**自宅の色を確認**：自宅がある場所は何色に塗られていますか？色が濃いほど、浸水が深くなる可能性があります。「自分の家はどのくらい水に浸かる可能性があるか」を知っておくことが重要です。
- ②**避難所の場所**：最寄りの指定避難所はどこですか？地震の時と水害の時で、使用できる避難所が違う場合があります。
- ③**避難ルート**：災害時は道路の冠水や倒木などで想定していた道が通れなくなる危険があります。安全に避難できるよう、複数のルートを確認しましょう。

【☑防災チェックリスト】

- ハザードマップは手元にありますか？（町ホームページでも見られます）
- 家族全員が、最寄りの指定避難所の場所を知っていますか？
- 防災情報の入手手段（防災情報メール・町公式LINEの登録、防災行政無線聞き直しフリーダイヤル 0120-415-455 等）は確保していますか？

町ホームページ
(ハザードマップ)

上里町浄化槽設置整備事業補助金申請を受け付けます

対象者…以下の2つの要件両方に該当する方が対象です。

- ①上里町生活排水処理基本計画で設定されている浄化槽整備区域内にお住まいの方・お住まいになる予定の方
※区域に該当するかどうかは、下記までお問い合わせください。
- ②専用住宅等に設置されているくみ取り便槽または単独処理浄化槽を10人槽以下の合併処理浄化槽へ転換する方
※交付決定後に工事着工し、工事完了後1ヵ月以内または令和9年3月1日(月)のいずれか早い日までに実績報告書を提出してください。

受付期間…4月6日(月)～30日(木)

申請書に関係書類を添えて提出してください。

※補助基数を超える場合は、抽選となります（抽選日は5月上旬の予定です）。

補助予定基数…最大18基

補助金限度額

①転換（本体費）補助

浄化槽の設置に要する費用（配管費および処分費を除き、千円未満切り捨て）の2分の1の額と以下の金額を比較し、いずれか少ない額

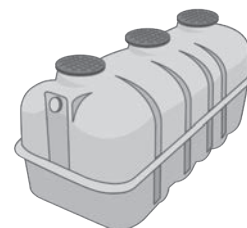
- 5人槽：35万2千円/基 ○6～7人槽：43万4千円/基
- 8～10人槽：56万8千円/基

②処分費補助…○単独処理浄化槽：9万円/基 ○くみ取り便槽：6万円/基

③配管費補助…15万円/基

※転換に要する配管費の額（千円未満切り捨て）と上限15万円を比較し、いずれか少ない額

申請先・問合せ…暮らし安全課生活環境係【☎35 - 1226】



PTA 資源回収のお知らせ

※地域によって回収方法や回収品目が異なりますのでご注意ください。

長幡小学校

日時…5月9日(土)、午前8時30分～10時

※延期の場合は、5月16日(土)
なお、その際は校舎屋上に赤い旗を取り付けるとともに、
小学校ホームページに掲載します。

場所…上里町カントリーエレベーター（東側駐車場）
※西門より入場し、南門より退場する一方通行をお願いいたします。
※搬入の際は、交通事故等に十分注意してください。

回収品
新聞、雑誌、段ボール、牛乳パック、アルミ缶
※びん類・スチール缶・ペットボトルは回収できません。

回収方法
自家用車等で直接搬入し、所定のコンテナにお入れください。
※PTA役員等による回収はありません。
※字ごとの時間区分はいたしません。

問合せ…長幡小学校【☎33 - 0907】

上里東小学校

日時…5月9日(土)～12日(火)
場所…上里東小学校校庭東側 わんぱくの森

回収品
新聞、雑誌、段ボール、アルミ缶
※びん類・スチール缶・ペットボトル・布類等は
回収できません。

回収方法
学校にコンテナを設置しますので、各
自コンテナに回収品を入れてください。
※PTA役員等による回収はありません。

問合せ…上里東小学校【☎33 - 1621】

神保原小学校

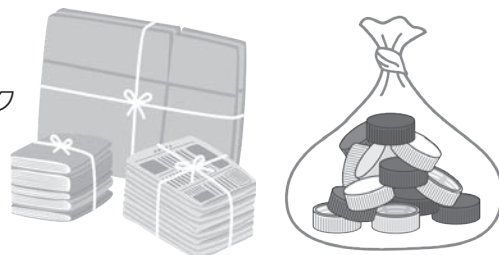
日時…5月9日(土)、午前8時30分から（小雨決行）
※雨天の場合は、5月10日(日)に延期します。

場所…神保原小学校ロータリー ※個人での搬入はできません。

回収品…新聞、雑誌、段ボール、ペットボトルのキャップ、牛乳パック
※びん類・缶類・ペットボトル・布類等は回収できません。

回収方法…PTA 役員が各家庭を回って回収します。
※回収品は、午前8時までに必ずわかりやすい場所に出してください。

問合せ…神保原小学校【☎33 - 3074】



令和8年度 スポーツ安全保険のご案内

スポーツ安全保険とは、スポーツ・文化・ボランティア活動、地域活動、指導活動等を行う4名以上のグループを対象にしたもので、傷害保険・賠償責任保険・突然死葬費用保険がセットされた年間掛け捨ての保険です。公益財団法人スポーツ安全協会では、令和8年度スポーツ安全保険の加入受けをしています。

◆申込方法

インターネット申込（スマートフォンやパソコン）
「スポあんネット」 <https://www.sportsanzen.org/spoannet/>



◀スポあんネットHP

◆資料設置場所

①生涯学習課窓口（町役場3階）
②町民体育館
※必ず、「スポーツ安全保険のあらまし」、「重要事項説明書」をよくお読みになり、内容をご確認ください。



◀スポーツ安全保険のあらまし

◆保険期間

令和8年4月1日～令和9年3月31日
※掛金の支払日が令和8年4月1日以降の場合、掛金の支払日の翌日午前0時から有効。

◆問合せ…公益財団法人スポーツ安全協会【☎03-5510-0033】