

こども家庭センターからのお知らせ 問合せ…子育て共生課子育て支援係【☎35-1236】

こども家庭センターコラム⑦⑧ 支援員 天野喜代美

3歳児のトイレトレーニング



3歳の孫の家に行くとき、「おしっこ出る？トイレ行こう」「出ない！トイレ行かない」とママと3歳の孫のトイレトレーニングのバトルを聞きます。ママは、保育園のお友達が徐々にトイレトレーニングを卒業し、どうやら焦りがあるようです。

そこで、もう一度、孫がトイレトレーニングを嫌がる理由を考えました。①トイレに行くのが面倒②弟が生まれて赤ちゃん返りをして③おしっこが溜まっている感覚が未熟④ママが頻りにトイレに誘いすぎてトイレに行くのが嫌になっているなど、ママも3歳児の発達を理解しているようですが、お互いの主張が強くバトルの日々のようなようです。

最近、トイレトレーニング成功のご褒美を更に工夫して、シールを貼る枚数や場所を増やしたりしています。しかし、赤ちゃん返りや、不安などで、子どもに甘えたい気持ちがある時は、あえて甘えさせてあげることは必要です。また、イヤイヤ期であれば、自分でやりたい気持ちを尊重して、トイレに行くタイミングやご褒美などを自分で決めてもらうのもよいですね。

一番大切なことは、失敗しても叱らずに、トイレに行けたことや、おしっこを教えたことなど、どんな小さなことでもいいので、お子さんができたことをたくさん褒めることだと思います。

今年5歳になるもう一人の孫のエピソードですが、3歳の終わり頃まで、大便感覚がわかっていないのに、トイレに行かず、自分で紙オムツをはいていました。孫なりの理由があったようです。褒める言葉がけでしばらく様子を見ていくと、トイレで成功することが増え、孫の自信にも繋がりました。

3歳児のトイレトレーニングで大切なことは自律性とやる気です。自分でトイレに行けるようになることは、お子さんの自信に繋がります。社会のルールを守ることや、感情のコントロールができるための土台である自己肯定感を育てると言われています。また、トイレトレーニングの失敗体験は、再チャレンジの気持ちも育てます。

トイレトレーニングはお子さんの大きな成長過程です。周りの大人が、叱らずに褒めながら進めていけたらよいですね。ママたちの焦る気持ちは、お子さんに伝わりません。お子さんを信じ、お子さんの成長を楽しみに、トイレトレーニングを乗り切ってくださいね。

神保原児童館幼児教室 親子リトミック

日時…6月17日(水) 午前10時30分から

場所…神保原児童館

内容…リトミック

(音楽にあわせて体を動かそう！)

講師…小川 豊子 氏

対象…乳幼児と保護者

定員…10組 (先着順)

参加費…無料

申込…電話または直接児童館へ

申込先・問合せ…神保原児童館【☎33-3621】



七本木児童館土曜日親子事業 親子夏祭り

日時…7月4日(土) 午前10時30分から

場所…七本木児童館 プレイルーム

内容…みんなで夏祭りを楽しもう！

どんなお店があるかは、来てからのお楽しみ。

対象…小学校就学前のお子さんと保護者

定員…50組 (先着順) ※会場の都合上、参加されるお子さんが50人となった時点で受付を終了いたします。

申込…6月8日(月)からLoGo フォームまたは

七本木児童館へ直接申し込みください。

問合せ…七本木児童館【☎35-1356】



▲LoGo フォーム

「さいたまけん★こどものこえ」メンバー大募集

こどもの皆さんの声を聴き、県の施策に反映させるため、「さいたまけん★こどものこえ」メンバーを募集します。

募集期間…6月1日(月)～7月31日(金)

対象…小学生、中学生、高校生相当年齢、未就学児の保護者・養育者の方

内容…県政等に関するWEBアンケートへの回答

特典…回答回数に応じてAmazonギフトカード最大1,000円分 (小学生は図書カード)

申込…右記二次元コード (県ホームページ) から申込

問合せ…県子ども政策課政策推進担当【☎048-830-3269】



▲県ホームページ

児童手当のご案内

児童手当は、対象者からの認定請求の手続きがないと資格はあっても支給されませんので、新たに支給対象となった方（出生、転入など）は子育て共生課（役場⑥番窓口）にて手続きをしてください。ただし、公務員の方は勤務先で手続きをしてください。

○支給について

支給対象者…高校卒業まで（18歳に達した後、最初の3月31日まで）の児童を養育している方
支給月…毎偶数月（4月・6月・8月・10月・12月・2月）

支給額

児童の年齢		月額
第1・2子	3歳未満	15,000円
	3歳以上	10,000円
第3子以降	一律	30,000円



○現況届について

原則不要です。ただし、児童を別居監護しているなど一部の受給者の方については、提出が必要です。提出の必要な方には、現況届を送付いたしますのでご確認ください。

社会福祉法人メイプル福祉会上里町かがやき保育園 グッド・トイカフェ

「グッド・トイ」とは、遊びのスペシャリストの投票で決まるおもちゃの賞制度です。人は遊びを通して五感を磨き、コミュニケーションを養い、夢を育てます。

実際にグッド・トイを手に取って遊ぶことができるのが「グッド・トイカフェ」です。ぜひ、ご参加ください。

日時…6月24日(水) 午前10時～11時30分

場所…上里町かがやき保育園ホール

参加費…無料

協力…芸術と遊び創造協会

東京おもちゃ美術館

芸術と遊び創造協会埼玉支部

問合せ…上里町かがやき保育園【☎34-4190】

上里町更生保護女性会 ぱぱ、ママ、赤ちゃんあつまれ！

日時…6月13日(土) 午前10時から

場所…七本木児童館 プレイルーム

内容…親子遊びや手遊び、紙芝居など

講師…更生保護女性会の会員

(阿佐美 浩子 氏、会員のみなさま)

対象…未就学児と保護者

定員…10組（先着順）

参加費…無料

持ち物…上履き、飲み物（水分補給できるもの）

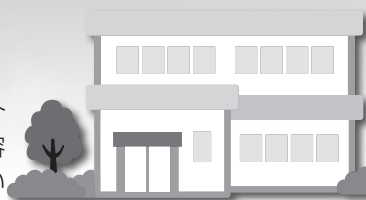
申込…6月10日(水)までに電話申込み

申込先・問合せ…上里町更生保護女性会

【☎33-0537、090-8846-1559】

各地区公民館の利用団体を 紹介します

各地区公民館の利用団体を紹介します。各団体の詳しい活動内容などについては、各施設にお問い合わせください。



◆各地区公民館利用団体

- 賀美公民館 【☎34-1724】
- 長幡公民館 【☎34-1725】
- 七本木公民館【☎34-1726】
- 上里東公民館【☎34-1041】
- 神保原公民館【☎34-1727】

賀美公民館

利用団体名称	内容	活動日	活動時間	利用団体名称	内容	活動日	活動時間
賀美カラオケ愛好会	カラオケ	第2・4土曜日	午後	にこにこ将棋クラブ	将棋	毎週水曜日	午前
うまごやし俳句会	俳句	第2木曜日	午後	毎週金曜日	午後		
ひまわり絵手紙の会	絵手紙	第1・3木曜日	午後	スペイン語クラブ	語学習得	毎週月曜日	午前
賀美そばクラブ	そば打ち	第4日曜日	午前	上里町将棋会	将棋	毎週日曜日	午後
さくら草(大正琴)	大正琴	第1・3日曜日	午前	カンターレ	コーラス	第2・4土曜日	午前
賀美三味線クラブ	三味線の練習	毎週水曜日	午後	編み物教室	編み物	第2・4月曜日	午前 午後
卓球愛好会	卓球	毎週木曜日	午後	あおぞら友舞会	踊り	毎週日・火曜日	午後
卓球友の会	卓球	毎週月・水・木曜日	午前	安来節愛好会	安来節の練習	第2日曜日	午前
		第2・3・4火曜日				午後	
ピアノ&ヴォイスクラブ	ピアノ・合唱練習・ヴォイトレ	毎週金曜日	午前			弦楽合奏会	弦楽合奏
フォークソング愛好会	音楽演奏	毎週土曜日	午前	賀美公民館俳句会	俳句	第4土曜日	午後
賀美笑って動いて元気教室	体操	第1火曜日	午前	脳トレ・カラオケ	脳トレーニング・カラオケ	毎週水曜日	午前
ギター愛好会	ギターの練習	第1・3日曜日	午後	卓球楽遊会	卓球	毎週月曜日	午後

長幡公民館

利用団体名称	内容	活動日	活動時間	利用団体名称	内容	活動日	活動時間
琴奏会クローバズ	大正琴	毎週月曜日	午後	Sollaきらら	コーラス	第2・4木曜日	午後
太極拳連盟	太極拳	毎週月曜日	午後	ステップアップ	太極拳	第1・3金曜日	午後
長幡元気教室	ストレッチ体操	第3火曜日	午前	クラフト愛好会	手芸	毎週金曜日	午後
ポッチャ愛好会	ポッチャ	毎週火曜日	午後	竹吹会	尺八	毎週金曜日	夜間
かすみ草	太極拳	毎週水曜日	午前	アスポート	学習支援	第1・3金曜日	夜間
キルトサークル・ポピー	布手芸	第2水曜日	午後	母ヨガ	ヨガ	毎週土曜日	午前
トトノウ	ヨガ	第1・3水曜日	夜間	栗林作陶教室	陶芸	第1・3土曜日	午後
上里町商工会女性部かみさと鳴子会	鳴子踊り	毎週水曜日	夜間	長幡民踊クラブ	民踊	第2・4土曜日	午後
3B体操	健康体操	第1・3木曜日	午後	ハニハニフラサークル	フラダンス	毎週木曜日 第2・4土曜日	夜間
😊スマイル	オカリナ	第2・4木曜日	午後	ちんどん通信社純	ちんどん・踊り	第1・3日曜日	午後

七本木公民館

利用団体名称	内容	活動日	活動時間	利用団体名称	内容	活動日	活動時間
七本木公民館民踊クラブ	民踊	第2・4水曜日	午後	少林寺拳法武蔵上里支部	少林寺拳法	毎週土曜日	午後
七本木ダンベルクラブ	ダンベル体操	毎週水曜日	夜間	三味線クラブ	三味線	第3日曜日	午後
SALA七本木太極拳クラブ	太極拳	第1・3金曜日	午前	聖真会	太極拳	毎週月曜日	午後
七本木手打ちそば愛好会	そば打ち	毎月最終土曜日	午前	弥生会	太極拳	毎週金曜日	午後
乾武太極拳	太極拳	第2・3・4金曜日	夜間	正掌会	太極拳	毎週木曜日	午後
七本木3B体操クラブ	3B体操	第2・4金曜日	午前	スポーツ吹矢上里	吹矢	毎週火曜日	午後
上里ダンスクラブ	社交ダンス	毎週火曜日	夜間 午後	楽らく会	バランスボール	第1・3月曜日	午前
		毎週木曜日				第2火曜日	
太極拳トパーズ	太極拳	毎週月曜日	午前	上里町棋友会	囲碁	毎週日曜日	午後
笑って元気笑いヨガ	笑いヨガ	第2・4木曜日	午前	琴美月	大正琴	毎週木曜日	午前
SALA七本木	民踊	第1・3火曜日	午後	すみれの会	布遊び	第2水曜日	午後
パワーヨガ	パワーヨガ	毎週月曜日	夜間	剣の会	太極拳	第2・4火曜日	午前
ひまわりの会	新舞踊	毎週金曜日	午後	食生活改善推進協議会	食生活の改善	第1水曜日	午前
プルメリアフラ	フラダンス	毎週月曜日	午後	安来節愛好会	安来節	第1・4日曜日	午前

上里東公民館

利用団体名称	内容	活動日	活動時間	利用団体名称	内容	活動日	活動時間
上里東新カラオケ愛好会	カラオケ	毎週月曜日	午前	琴響会椎の木グループ	大正琴	第1・2・3金曜日	午後
上里東パソコンクラブ	パソコン	第1・3月曜日	午前 午後	ソフトヨガ	ヨガ	第1・3土曜日	午前
		第1・3金曜日	午前 午後	上里ソシアルダンス	社交ダンス	毎週金曜日	夜間
押花絵愛好会	押花絵	第2・4月曜日	午前	上里ダンスクラブ	社交ダンス	毎週月曜日	夜間
布ぞうり	布ぞうり作り	第2・4月曜日	午後	遊樂じょんがらクラブ	三味線	毎週金曜日	午後
キルト日クラブ	パッチワーク	毎週月曜日	午前	大竹ダンスクラブ	社交ダンス	毎週月曜日	午後
ファミリーヨガ	ヨガ	毎週水曜日	午前	三悦読書会	読書会	第3土曜日	午後
ハーモニカ教室	ハーモニカ	毎週水曜日	午前	昴星ダンス・スポーツクラブ	社交ダンス	毎週火曜日	夜間
囲碁愛好会	囲碁	毎週水曜日	午後	パウレレフラサークル	フラダンス	毎週金曜日	午前
東ヨーガクラブ	ヨガ	毎週水曜日	夜間	子供茶道教室	子供茶道	第2・4火曜日	午後
ちぎり絵クラブ	ちぎり絵	第2・3木曜日	午前	健康いちばん笑いヨガ 東	笑いヨガ	第1水曜日	午前
わくわく絵手紙	絵手紙	第2・4木曜日	午後	わかば子供茶道教室	子供茶道	第2・4木曜日	午後
志奈乃ギタークラブ	ギター	第1・3木曜日	夜間	和楽会	茶道	第2・4金曜日	午前
フライデーヨガ	ヨガ	第2・3・4金曜日	午後	新日本婦人の会	籐細工	第4月曜日	午後
東公民館民踊クラブ	民踊	第2・4火曜日	午後	上里民踊クラブ	民踊	第1・3火曜日	午後
如月短歌会	短歌	第4金曜日	午後	中国結びクラブ	中国結び	第2・4木曜日	午前
ピアノクラブ	ピアノ	第1・3土曜日	午前	琴響会花みずきグループ	大正琴	毎週金曜日	夜間
手打ちそばクラブ	そば打ち	第2・4土曜日	午前	京塚こむぎっち体操・サロン会	健康体操・地域活動	毎週木曜日	午前
ひまわりダンスクラブ	社交ダンス	毎週土曜日	午後	ハッピーダンス	社交ダンス	毎週日曜日	夜間
太極拳ゆったりクラブ	太極拳	第1・2・4日曜日	午前	プアリリレファフラハラウ	フラダンス	毎週火曜日	午前
プウヴァイフラ上里	フラダンス	毎週木曜日	午後	NCA	ヨガ	毎週木曜日	夜間

神保原公民館

利用団体名称	内容	活動日	活動時間	利用団体名称	内容	活動日	活動時間
神保原絵画自由クラブ	絵画	第1・3火曜日	午後	神保原水彩画教室	絵画	第1・3金曜日	午後
ロゼラニクラス	フラダンス	第2・4・5土曜日	午後	パソコンクラブ	パソコン	第1・3・5土曜日	午後
ラナキラクラス	フラダンス	第2・4月曜日	夜間	健康吹矢クラブ	吹き矢	第2・4・5月曜日	午後
ぞうさんのリトミック	親子リトミック	第1・3火曜日	午前			第2・4金曜日	
02ダンスクラブ	社交ダンス	毎週火曜日	午後	こあらクラブ	小学生体操	毎週木曜日	午後
神保原公民館民踊クラブ	民踊	第1・3月曜日	午後	うさぎクラブ	小学生体操	毎週月曜日	午後
銭太鼓研究会	銭太鼓	第1・3・4木曜日	午後	くじらクラブ	幼児体操	毎週水曜日	午後
3B体操	健康体操	第1・3月曜日	午前	編み物愛好会	手編み	第2・4火曜日	午前
扇華会	日舞	第1・3水曜日	午後	陽だまりの会	ストレッチ	毎週金曜日	午前
		第1・3金曜日					
デジカメ同好会	デジカメ写真	毎週水曜日	午後	SALA神保原	定例会	第2火曜日	午後
合唱団かみさと	合唱	第1・3水曜日	夜間	俳画クラブ	俳画	第1木曜日	午前
		第2・4日曜日					
気功&ストレッチ	気功・ストレッチ	第1・3火曜日	午後	拳伸会	太極拳	毎週土曜日	夜間
琴美月	大正琴	第4金曜日	午前	民踊研究会	民踊勉強会	第2・4月曜日	午前
やわらぎ神保原	太極拳	第1・3・4水曜日	午前	三美会	太極拳	第3日曜日	午後
上里町民踊連盟	民踊	第1・3土曜日	午後	あすなる	俳句の勉強会	第2水曜日	午前
上里ヨガ愛好会	ヨガ	第2・4木曜日	午前	骨盤体操スマイル	骨盤調整体操	第2・4火曜日	午前
白ゆりクラブ	社交ダンス	第1・3土曜日	午前	DeeDooDaギタークラブ	ギター教室	第1・3月曜日	午前
桜カラオケA	カラオケ	第2・4木曜日	午後	K.on	バンド練習	第2・4・5土曜日	午前
上里芸遊会	各種舞踊	第2・4木曜日	夜間	DeeDooDa the BASIC	ギター教室	第1・3火曜日	午前
神保原書道教室	書道	第1・3土曜日	午前	上里茶道愛好会	茶道	第1・2・4土曜日	午前
		第2・3水曜日					

夏休みイベントのお知らせ



上里町立図書館

すべて事前申し込みが必要です。定員になり次第、受付終了となります。
図書館カウンター、または、お電話にてお申し込みください。
申込先・問合せ…上里町立図書館【☎ 34 - 0455】

こどもシアター

日時…7月12日(日) 午前10時30分から
(開場15分前)
(小学生向け 低学年は保護者同伴)
内容…『科学×冒険サバイバル! 1 異常気象のサバイバル』
(上映時間 約70分)
定員…20名 (事前予約制)
※6月22日(月)から受付開始

夏休み 理科教室

日時…7月19日(日) 午前10時～11時30分
(小学生向け 低学年は保護者同伴)
内容…何が起こるかな?～お酢と重曹の化学反応～
くるくる回る8字風車をつくろう!
持ち物…水筒
定員…10組(事前予約制)
※6月22日(月)から受付開始

すきなこと、気になることを調べよう! 図書館を使った調べる学習コンクールお助け講座

日時…7月26日(日) 午前10時～10時50分 (保護者同伴)
内容…「図書館を使った調べる学習コンクール」への
参加説明と、調べ学習のポイントを紹介しま
す。低学年向けでは「テーマのみつけ方」
や「テーマの決め方・調べ方・まとめ方」に
ついて『サポート』します。
持ち物…筆記用具・水筒 (「興味のあること」がある人
はメモしてきてね)
定員…6組 (事前予約制) ※6月22日(月)から受付開始
※図書館を使った調べる学習コンクールの応募
期間は9月1日(火)から30日(水)までです。

読書感想文お助け講座

日時…7月26日(日) 午前11時～11時50分
(小学生向け 低学年は保護者同伴)
内容…夏休みの宿題「読書感想文」。どんな本を読み
ばいいのかわからない、何を書けばいいのかわ
からない、というみなさんのために、本の選
び方や読み方のポイントを紹介します。
「おもしろかった」だけじゃない!感想文の書き
方のコツを紹介します。
持ち物…筆記用具・水筒
※読む本が決まっている人は本も持ってきてね。
定員…6組 (事前予約制) ※6月22日(月)から受付開始

夏休み図書館ボランティア募集

日時…7月20日(月)、21日(火)、22日(水)、23日(木)、24日(金) 全5回 午前10時30分～11時30分
場所…上里町立図書館
対象…町内在住または在学の中学生・高校生
定員…各回5名(事前予約制)全5回の中2回参加できる方
内容…本を棚に戻す(配架)と本を整理する(書架整理)仕事
※2日間(2回)参加された方に「ボランティア活動証明書」を発行します。
※図書館スタッフが一緒に行いますので、お気軽にご参加ください。
持ち物…動きやすい服装、水分補給の飲み物、タオルなど
申込…6月12日(金)から7月12日(日)までに図書館カウンターで申込



いつか、その時のために

無
料
相
談



さいれい聖苑

神川ホール/神川町植竹647-1
本庄ホール/本庄市見福2-18-7
TEL.0495-77-7310

お見積りは無料です

リフォーム・増改築専門店

三ツ星ハウジング

0120-72-0084 本社:上里町七本木

営業時間
9:00～18:00



水曜定休

広
告



今月のおすすめ新刊本

「AIとデジタルで思い出を永久保存する本」(一般書)

AIビジネス研究会／著
宝島社／出版

【請求記号】 007 エ

【あらすじ】

昔の紙の写真を修復できたらいいなと思った事はありませんか？
思い出の写真や映像のデジタル化やCD等の音楽を高品質で残す方法などアナログデータをどのようにデジタル化して保存するのか、徹底解説しています。

みんなできてね!

◆絵本の読み聞かせ

□おはなし会 (カッコーの会)

大人も子どももみんないっしょに「おはなし」の世界を楽しみましょう!

日時…6月20日(土)
午後2時から

□のはらタイム (のはらくらぶ)

日時…6月27日(土)
午後2時から

(主なプログラム)

- ・のはらうた『みず』
- ・絵本『どしゃぶり』

『ねえどっちがすき?』他

- ・手遊び、紙芝居ほか

※予約不要です。1F絵本コーナー(児童フロア)へ直接おいでください。



6月の図書館休館日

8日(月)・25日(木)

開館時間…午前9時～午後7時

Let's Speak ENGLISH!

「英語でしゃべろう体験」参加者募集

外国語指導助手 (ALT) と英語を使ったゲームや活動をして、たくさん英語にふれてみませんか?

◆日時…8月4日(火)

午前9時～正午 (小学3・4年生)

午後1時30分～4時30分 (小学5・6年生)

◆会場…ワープ上里

◆対象…町内の小学校に通う

小学3～6年生

◆定員…小学3・4年生: 30名程度

小学5・6年生: 30名程度

◆参加費…無料

◆申込…詳細については、学校から配布される案内をご覧ください。



問合せ…教育指導課指導係 ☎35-1247

※状況により、変更になる場合もあります。

かみさと文芸

蠟梅を手にとつてみる嗅いでみる

浅見 敏子

鉛筆の音のコトコト大試験

森村 和弘

春風に輪を描く鳶雄裕と

設楽 佳子

大根おろし真白き峰を皿の上

陶里

竹組みでどんどの火の粉高く舞ふ

高橋 則子

傘寿なる叔母の手動く味噌作り

庄子 美保

屈みこむ土の匂や福寿草

浅川 悦子