

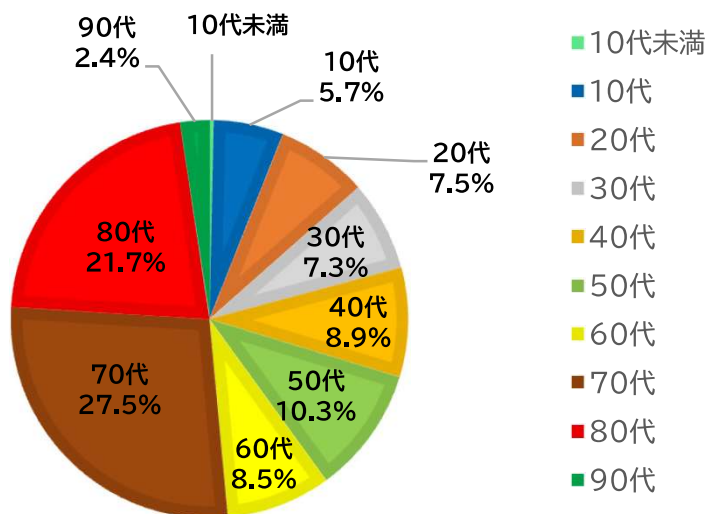
【上里町デマンド交通】

(1)利用者登録状況(令和8年3月末時点)

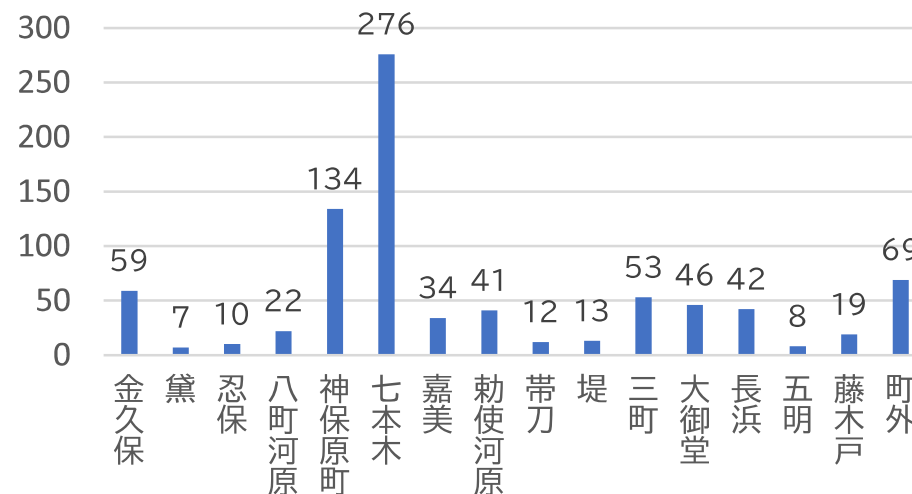
①利用者登録者数(年代別)

※登録時点の年齢

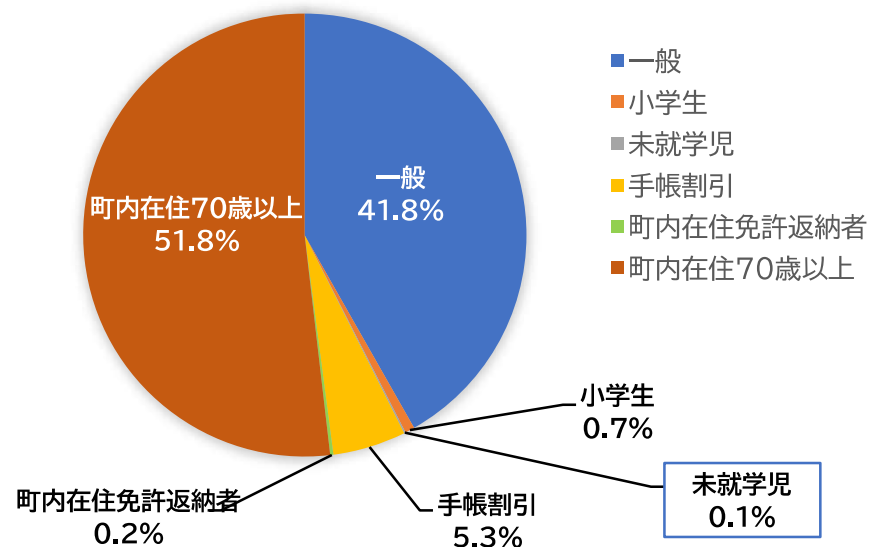
年代	利用者登録票	WEBアプリ登録	合計(人)
10代未満	3	0	3
10代	2	46	48
20代	4	59	63
30代	0	62	62
40代	6	69	75
50代	10	77	87
60代	14	58	72
70代	129	103	232
80代	121	62	183
90代	18	2	20
合計(人)	307	538	845



②利用者登録者数(字別)



③登録者の区分別割合



(2)利用状況

令和7年度
利用人数
5,386人

降車完了 5,368人
スキップ 109人

【用語説明】

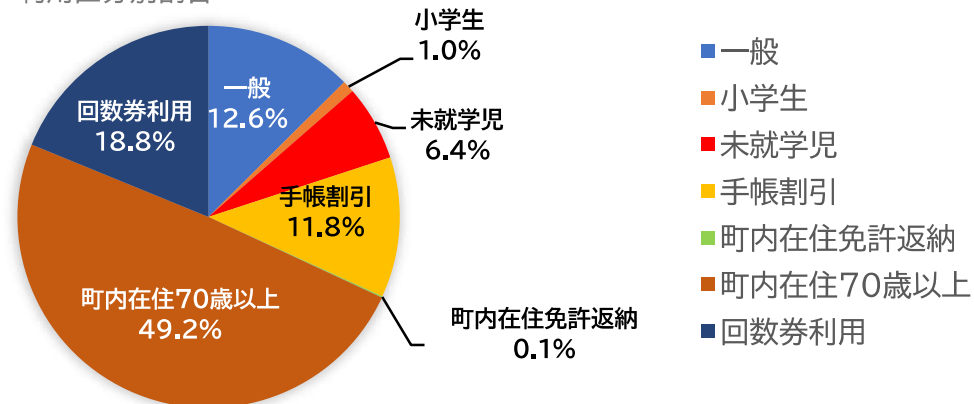
スキップ・・・停留所にて利用者が不在であったケース(無断キャンセル等)

月別利用状況

(人)

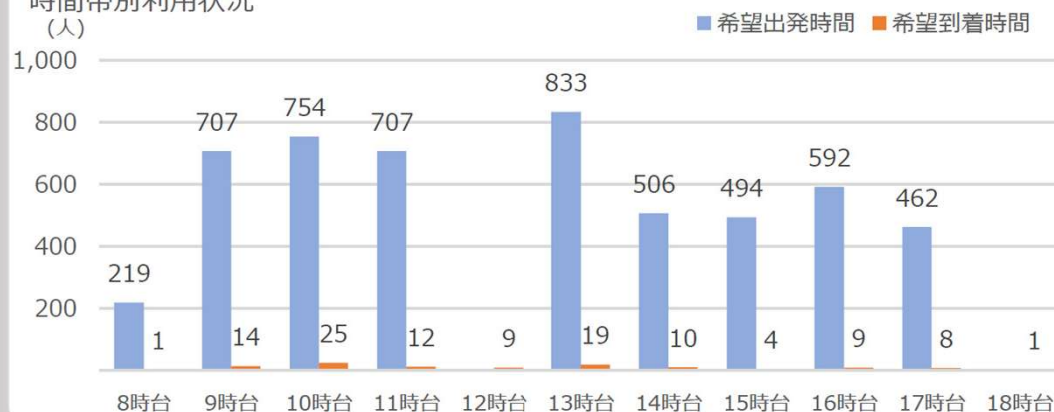
月	降車完了		スキップ	合計
	北部	南部		
4月	123	178	(8)	301(8)
5月	144	156	(1)	300(1)
6月	142	245	(4)	387(4)
7月	198	294	(12)	492(12)
8月	225	316	(5)	541(5)
9月	212	292	(6)	504(6)
10月	216	311	(15)	527(15)
11月	190	241	(22)	431(22)
12月	239	324	(4)	563(4)
1月	194	223	(11)	417(11)
2月	196	214	(14)	410(14)
3月	236	277	(7)	513(7)
合計	2,315	3,071	(109)	5,386(109)

利用区別割合



時間帯別利用状況

(人)



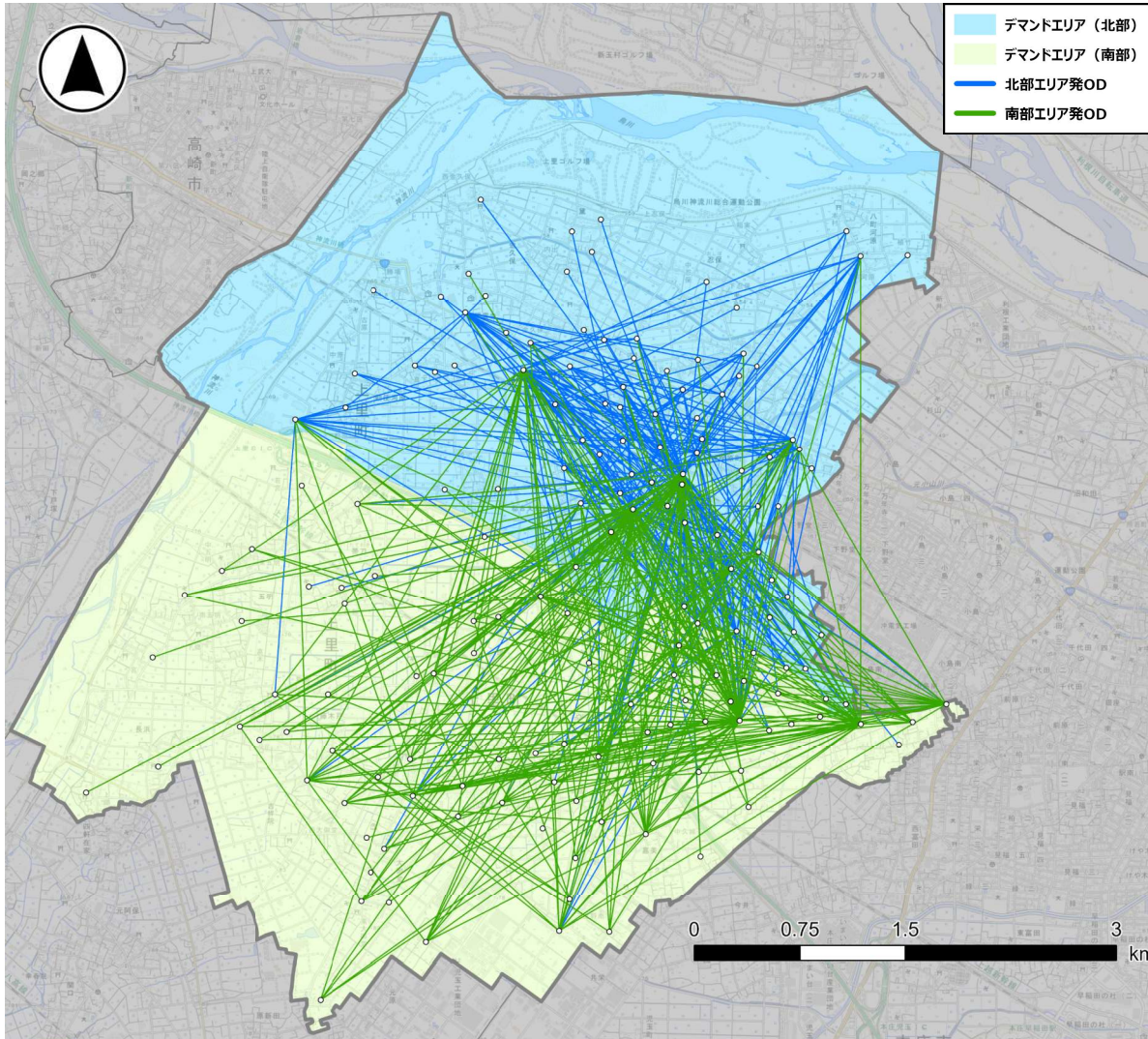
月平均:449人 日平均:21人

(参考)前年度の支線ルートである北部ルート・南部ルートの同期間については、北部ルートが1,621人 南部ルートが1,984人 となっており、全体として、月平均:300人 日平均:12人 となっている。

(2)利用状況

【北部エリア】エリア内移動が56%、エリアをまたぐ移動が44%。
 【南部エリア】エリア内移動が59%、エリアをまたぐ移動が41%。

■OD図(降車完了)



■OD割合(1号車_北部エリア発)

1号車 (北部)	着						計
	北部エリア			南部エリア			
	一般	共通	共通 (制限)	一般	共通	共通 (制限)	
発 一般	15%	2%	19%	0%	2%	8%	46%
共通	2%	0%	1%	8%	0%	1%	14%
共通(制限)	14%	2%	0%	24%	1%	0%	40%
計	31%	4%	21%	32%	3%	9%	100%

■ODランキング(1号車_北部エリア発)

乗車場所	降車場所	降車地域	件数
セブン-イレブン上里神保原店	ウニクス	南部エリア	79
西原会館	イオンタウン	北部エリア	68
上里郵便局	アグリパーク上里	北部エリア	52
アグリパーク上里	上里郵便局	北部エリア	50
メガセタートライアル	長久保公園 南	南部エリア	48

■OD割合(2号車_南部エリア発)

2号車 (南部)	着						計
	北部エリア			南部エリア			
	一般	共通	共通 (制限)	一般	共通	共通 (制限)	
発 一般	0%	6%	26%	19%	0%	21%	72%
共通	2%	0%	1%	1%	0%	0%	4%
共通(制限)	6%	0%	0%	17%	1%	0%	25%
計	8%	7%	26%	37%	1%	21%	100%

■ODランキング(2号車_南部エリア発)

乗車場所	降車場所	降車地域	件数
セブン-イレブン上里長浜店	ウニクス	南部エリア	159
立野南	ウニクス	南部エリア	145
ウニクス	ヒロシ建設工業 西	南部エリア	88
ウニクス	立野南	南部エリア	86
立野南	神保原駅北口	北部エリア	84

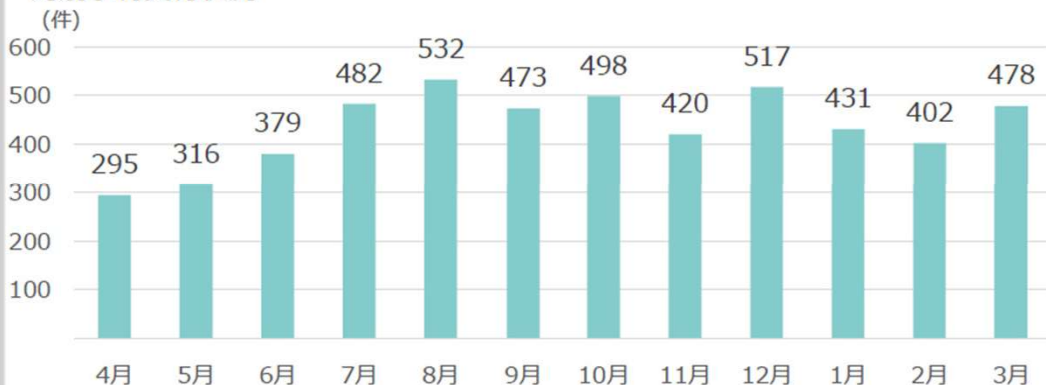
(参考)令和8年3月末時点において、町内230箇所に停留所が設置されており、内165箇所が利用されています。

(3) 予約受付状況

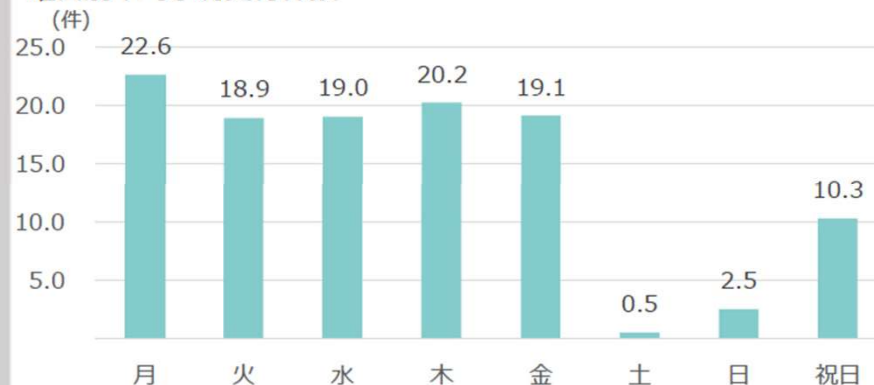
令和7年度
予約受付件数
5,223件

令和7年3月
予約受付件数
20件除く

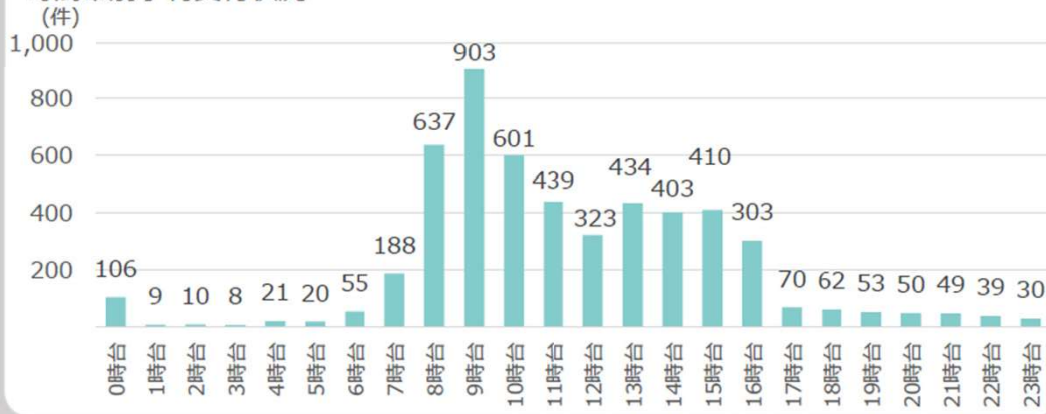
月別予約受付状況



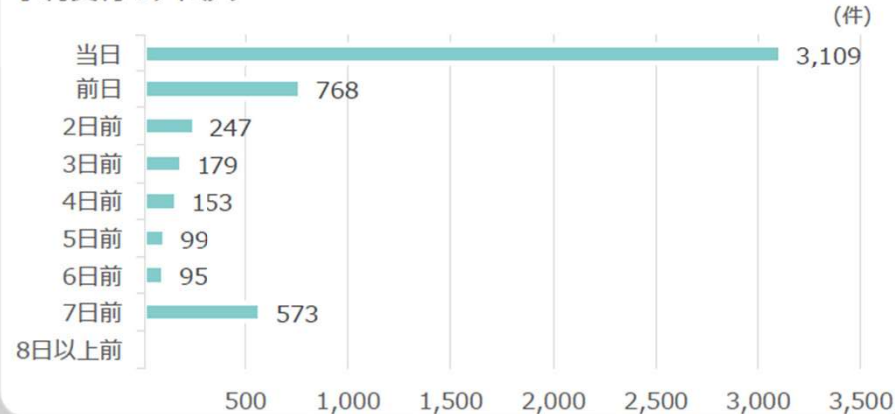
曜日別平均予約受付件数



時間帯別予約受付状況



予約受付のタイミング

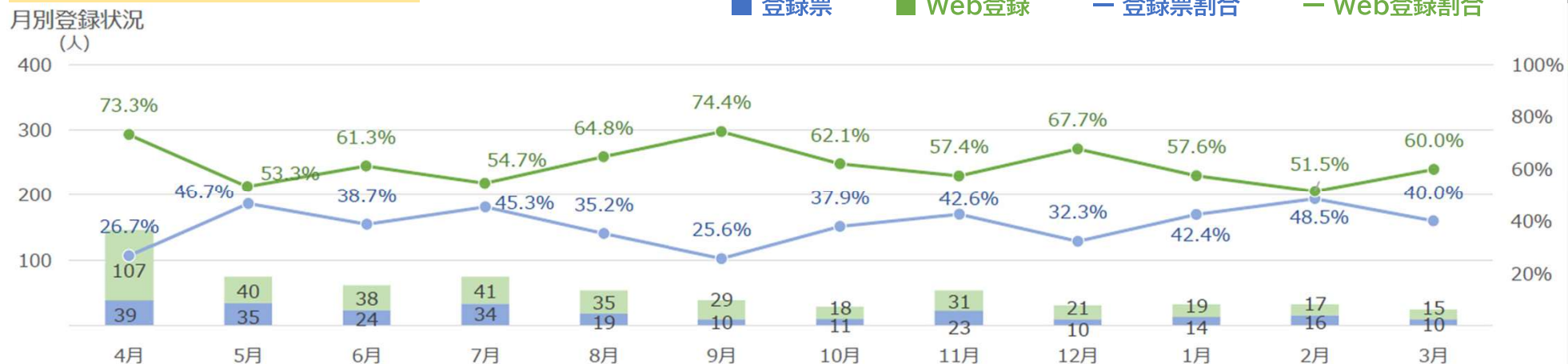


(参考)

令和7年3月に受付し、令和7年4月に運行したものが20件あり、令和7年度分の予約受付の総数としては、**5,243件**となります。なお、当日予約は全体の**59.3%**であり、当日の2時間前までに予約した件数は1,894件、全体の**36.1%**になります。

(4) 利用登録方法と予約手段の比較

利用登録者数(登録方法別)推移



※3月末時点で191人の登録あり

予約受付数(予約手段別)推移



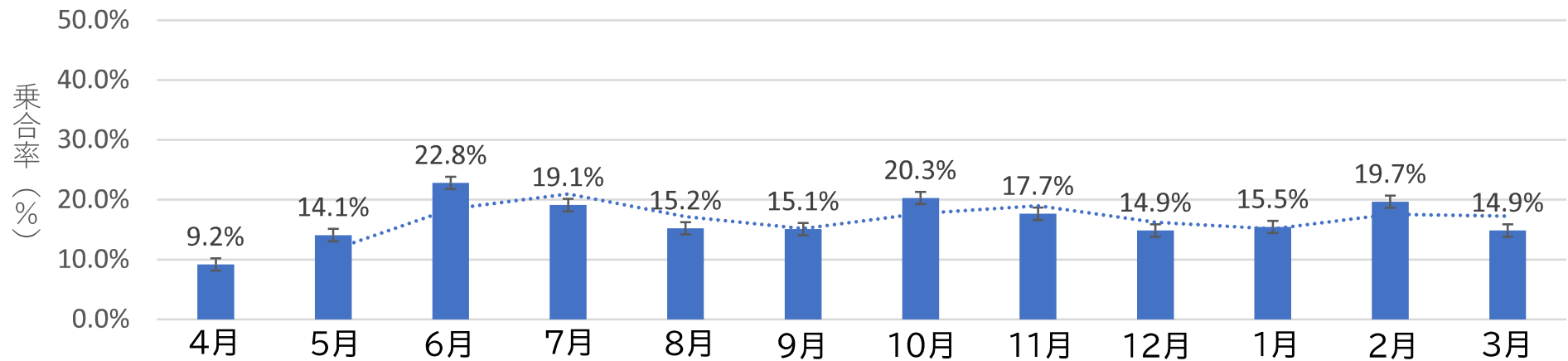
(5)乗合率

- 1号車の年間乗合率は16.5%、2号車の年間乗合率は19.5%。

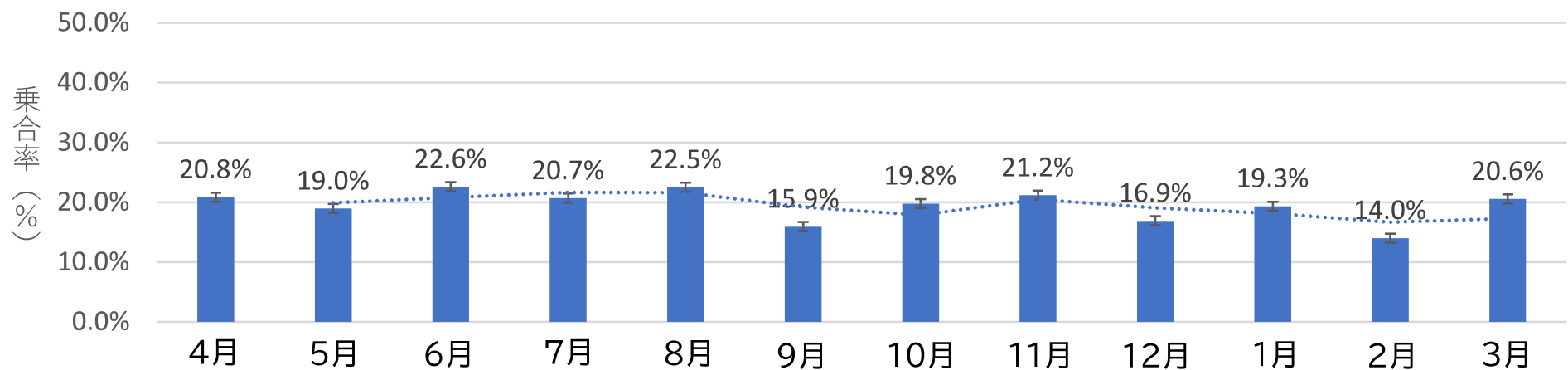
※乗合率 = 乗合時間 ÷ 車両運行時間

乗合時間: 利用者が2人以上乗りあっている時間 / 車両運行時間: 利用者が1人以上乗っている時間

■乗合率 北部エリア(令和7年4月1日～令和8年3月31日)



■乗合率 南部エリア(令和7年4月1日～令和8年3月31日)



(6)運賃収入比較

■ 現金 ■ 回数券

	令和7年度	令和6年度 支線ルートのみ
現金	870,400円	172,400円
回数券	278,000円	—
合計	1,148,400円	172,400円

