

新年度保育所等入園申込みの受付
~2027年4月から入園を希望する方~

「保育所等」とは、保護者のいずれもが「保育を必要とする事由」に該当し、家庭で保育が出来ないと認められる場合、保護者に代わって保育する施設です。主に保育園や認定こども園の保育所部分にこれに該当します。従って、「小学校就学前の幼児教育のため」「集団生活に慣れさせるため」といった理由では対象となりません。

- 書類配布 9月24日(木)~
- 受付期間 10月 1日(木)~10月30日(金)
- 受付場所 上里町役場子育て共生課 子育て支援係(1階6窓口)



子育て支援事業について

上里町では、保護者のリフレッシュや緊急時など一時的に子どもを保育所等に預けたいと思っている保護者の方を支援できるように、一時預かり事業やショートステイ等を行っています。また、こども家庭センターにおいて子育てに関する相談も受け付けています。詳細は子育て共生課にお問合せください。

問合せ 子育て共生課子育て支援係 ☎35-1236



炭火アイロン

電気アイロンと同じような形をしています。炭火の熱を利用しています。明治時代に洋服の文化と共に海外から輸入されました。

今月の相談等
詳しくは担当課へご確認ください

消費生活相談	火・金曜日	地域活力創造課
行政相談	1日	町民福祉課社会福祉係
心配ごと相談	15日	社会福祉協議会(要予約)
児童相談	15日	町民福祉課社会福祉係(要予約)
人権相談	15日	男女共同参画推進センター
女性のための悩みごと相談	14・28日	男女共同参画推進センター(要予約)
女性のための法律相談	21日	男女共同参画推進センター(要予約)
認知症・成年後見制度相談	木曜日	高齢者いきいき課(要予約)

10月は「乳がん啓発月間」です。

乳がんの正しい知識を広め、乳がん検診の早期受診を推進することなどを目的とした「ピンクリボン運動」が世界的に行われます。この機会に「乳がん個別検診」を受診してみませんか？



[Web検診申込み]



【ピンクリボン】
乳がんの早期発見、早期診断、早期治療の重要性を伝えるために、世界共通で使用されているシンボルマークです。

高齢者等インフルエンザ・新型コロナウイルス予防接種が始まります。

下記の方を対象に、10月1日から高齢者インフルエンザ・新型コロナウイルスの予防接種を行います。(詳細は10月号広報でご確認ください。)

対象者	料金	接種場所
①65歳以上の方	インフルエンザ1,000円 新型コロナウイルス4,000円 (生活保護世帯の方は無料)	指定医療機関で実施
②60歳以上65歳未満の方で、心臓、腎臓、呼吸器の機能又はヒト免疫不全ウイルスによる免疫機能の障害を認定された方(身体障害者手帳1級の方)※接種日に満65歳以上であること		

問合せ 上里町保健センター ☎33-2550

日 SUNDAY	月 MONDAY	火 TUESDAY	水 WEDNESDAY	木 THURSDAY	金 FRIDAY	土 SATURDAY
27	28	29	30	1 ●広報かみさと10月号発行 可燃 賀・長 不燃 七・東	2 ●就学時健康診断(長小) ●合唱コンクール(上中) ●合唱祭(北中) 可燃 七・東・神	3
4 ●公民館・児童館・男女共同参画推進センターまつり(賀美・長幡・七本木)	5 ●就学時健康診断(東小) 可燃 賀・長 不燃 神	6 可燃 七・東・神	7 資源 賀・長 有畜ごみスプレー品 七・東	8 可燃 賀・長	9 ●就学時健康診断(七小) 可燃 七・東・神 不燃 長	10 ●運動会(萌美チェリッシュこども園)
11 ●日曜開庁(町民係・収税係) AM8:45~12:00	12 スポーツの日 可燃 賀・長	13 可燃 七・東・神 不燃 賀	14 資源 七・東・神 有畜ごみスプレー品 長	15 可燃 賀・長 不燃 七・東	16 可燃 七・東・神	17 ●運動会(全小学校)
18	19 可燃 賀・長 不燃 神	20 可燃 七・東・神	21 資源 賀・長 有畜ごみスプレー品 神	22 ●体育祭(上中・北中) 可燃 賀・長	23 可燃 七・東・神 不燃 長	24 ●小型家電・製品プラスチック回収 ●第2回資源回収(~27日)(東小)
25 ●公民館・児童館まつり(上里東・神保原)	26 ●農業委員会 ●夜間開庁(収税係) PM5:15~8:00 可燃 賀・長	27 可燃 七・東・神 不燃 賀	28 資源 七・東・神 有畜ごみスプレー品 賀	29 可燃 賀・長	30 可燃 七・東・神	31 ●運動会(めぐみ保育園)

ごみ分別

可燃	可燃ごみ	賀...賀美地区
不燃	不燃ごみ	長...長幡地区
資源	資源ごみ	七...七本木地区
有畜ごみスプレー品	有畜ごみスプレー品	東...上里東地区
		神...神保原地区

納期のお知らせ
26日(月)▶上・下水道料金等(北・西部8・9月分)
11月 2日(月)▶町県民税(第3期) 国民健康保険税(第4期)
介護保険料(第4期) 後期高齢者医療保険料(第4期)

ごみ分別アプリを配信しています(We have an app!)

収集日や分別方法がチェックできるごみ分別アプリです。お持ちのスマートフォンやタブレットからダウンロードできます。ぜひご利用ください!

アプリの主な機能
●ごみの分別辞典 ●ごみの出し方 ●収集日カレンダー
●アラート機能 ●町からのお知らせ

アプリのダウンロード方法 右記のQRコードを読み取るか、各ストアからダウンロードしてください。 Android版 iOS版

日	月	火	水	木	金	土
				1	2	3
4	5	6	7	8	9	10
11	12	13	14	15	16	17
18	19	20	21	22	23	24
25	26	27	28	29	30	31

日	月	火	水	木	金	土
				1	2	3
4	5	6	7	8	9	10
11	12	13	14	15	16	17
18	19	20	21	22	23	24
25	26	27	28	29	30	31

マタニティマークにご理解とご協力を!



「マタニティマーク」とは、妊娠していることをさりげなく周囲の方に理解していただけるようにデザインされたマークです。特に妊娠初期は、心身ともに不安定な時期でありながら、おなかのふくらみが目立たず、電車内など公共の場でなかなか配慮を得られない状況にあります。

上里町では、母子健康手帳交付時にマタニティキーホルダーや車用ステッカー、思いやり駐車場の利用証を配布しています。このマークに気付いたら、妊婦さんへの温かい配慮をお願いします。

問合せ 上里町保健センター ☎33-2550

人間ドック等受診費用の補助のご案内

上里町国民健康保険・埼玉県後期高齢者医療保険に加入している方を対象に、人間ドック等受診費用の補助を実施しています。ぜひご利用ください。

対象	・上里町国民健康保険に加入している30歳以上の方で、国民健康保険税に滞納が無く、町の特定健康診査を受診していない方 ・埼玉県後期高齢者医療保険に加入している方で、後期高齢者医療保険料に滞納が無く、町の健康診査を受診していない方
申請方法	人間ドック等受診前に健康保険課医療年金係窓口にて申請
検診場所	任意の医療機関
補助額	人間ドック25,000円、脳ドック25,000円、併診ドック45,000円、婦人科検診5,000円 (※後期高齢者は人間ドックのみ補助対象)

問合せ 健康保険課医療年金係 ☎35-1222

ひとり親家庭等医療費支給事業

ひとり親家庭や父又は母に一定の障害がある家庭等に対し、医療費が支給される制度です。(児童扶養手当に準じた所得制限等があります)

支給対象 母子・父子家庭、又は父母に代わりその児童(18歳になる年の年度末まで)を育てている養育者家庭

支給額 父又は母に一定の障害がある家庭 保険適用された医療費の自己負担金

支給開始 申請を受け付けた日から

支給方法 埼玉県内の医療機関…窓口支払いなし(現物給付)

埼玉県外の医療機関…窓口支払いあり(償還払い)

※詳しい内容は上里町ホームページをご確認ください。

問合せ 子育て共生課子育て支援係 ☎35-1236

広告

広告の内容については、広告主にお問い合わせください。

火鉢



灰の上に置いた炭火で暖をとる暖房器具です。平安時代の文献に登場し、江戸時代に普及します。お湯を沸かしたり、食材を焼いたりする調理器具にもなりました。

今月の相談等

詳しくは担当課へご確認ください

消費生活相談	火・金曜日	地域活力創造課
心配ごと相談	19日	社会福祉協議会(要予約)
児童相談	19日	町民福祉課社会福祉係(要予約)
人権相談	19日	男女共同参画推進センター
女性のための悩みごと相談	11・25日	男女共同参画推進センター(要予約)
認知症・成年後見制度相談	木曜日	高齢者いきいき課(要予約)

日	SUNDAY	月	MONDAY	火	TUESDAY	水	WEDNESDAY	木	THURSDAY	金	FRIDAY	土	SATURDAY
1	●広報かみさと11月号発行	2	●開校記念日(北中)	3	文化の日 ●上里町表彰式典 ●第59回上里町文化祭芸能発表会(ワープ上里)	4		5		6		7	
8	●第24回かみさとふれあいまつり ●日曜開庁(町民係・収税係) AM8:45~12:00	9		10		11		12		13		14	●埼玉県民の日
15	●消防団特別点検(上里中)	16		17		18		19		20		21	●第15回人権講演会
22		23	勤労感謝の日	24		25	●農業委員会 ●夜間開庁(収税係) PM5:15~8:00	26		27		28	●第2回資源回収(神小・賀小・七小) ※期間・予備日等は学校ごとに異なります
29		30		1		2		3		4		5	

可燃	可燃ごみ	賀…賀美地区
不燃	不燃ごみ	長…長幡地区
資源	資源ごみ	七…七本木地区
有価ごみ	有価ごみ	東…上里東地区
スプレー缶	スプレー缶	神…神保原地区

納期のお知らせ

25日(水) ▶ 上下水道料金等(南部9・10月分)
30日(月) ▶ 固定資産税(第4期) 国民健康保険税(第5期) 介護保険料(第5期) 後期高齢者医療保険料(第5期) 下水道受益者負担金

上里公式LINEアカウント @kamisato

上里町のイベントや観光情報、災害情報などを随時お届けします。





湯たんぽ

室町時代に日本に伝わりました。陶器製の湯たんぽは明治以降本格的に作られるようになります。

今月の相談等
詳しくは担当課へご確認ください

消費生活相談	火・金曜日	地域活力創造課
行政相談	3日	町民福祉課社会福祉係
心配ごと相談	17日	社会福祉協議会(要予約)
児童相談	17日	町民福祉課社会福祉係(要予約)
人権相談	17日	男女共同参画推進センター
女性のための悩みごと相談	9・23日	男女共同参画推進センター(要予約)
女性のための法律相談	16日	男女共同参画推進センター(要予約)
認知症・成年後見制度相談	木曜日	高齢者いきいき課(要予約)

漏水は大丈夫ですか？

漏水は水道メーターで分かります。水道栓(蛇口)を全部閉じて、メーター器の中のパイロット(銀色星形状)が少しでも回転していれば、宅内において漏水している可能性があります。このような場合は、町の指定給水工事業業者に修理をお願いしてください。水道メーターを時々見る習慣をつけてください。

水道を寒さから守りましょう

冬になると、家庭の水道管の水が凍って水が出なくなったり、管が破裂するなどの事故が起きます。これは水道管の中の水が凍って膨張するために起こります。寒くなる前に防寒対策を行ってください。
屋外でむき出しになっている水道管や蛇口には保温材や布切れなどを巻きつけ、その上からビニールテープなどを巻いてください。
メーターボックスには発泡スチロールや布切れなどを濡れないようにビニール袋に入れて、水道管やメーターを覆うように詰める工夫をしてください。

水道メーターの検針にご協力をお願いします

上下水道課では、2か月に1度、水道メーターの検針にお伺いしています。お客様が使用した水量を正確に検針することは、水道料金算定に必要な大切なことです。ご協力をお願いします。
●メーターボックス内はいつもきれいにしてください。
●メーターボックスの上には物をおかないでください。
●飼い犬は、ボックスから離れたところにつないでください。

※検針のお知らせ等を見て金額が急が高くなっている場合は、漏水の可能性等も考えられます。メーター器の数値やパイロットメーターを確認し、漏水がないか調べてください。

問合せ 上下水道課業務係 ☎33-4161

マイナンバーカードがあればコンビニで住民票などが取得できます!

コンビニ交付に関するお問い合わせは
総合政策課情報システム戦略係【☎35-1238】

マイナンバーカードがあれば、役場に来庁することなくお近くのコンビニエンスストア(以下コンビニ)などのマルチコピー機を利用して、各種証明書を取得できます。

取得できる証明書 住民票の写し、印鑑登録証明書、所得証明書、課税証明書、納税証明書

ご利用可能時間 午前6時30分～午後11時(メンテナンス日を除く)

詳細は町ホームページでご確認ください。

<https://www.town.kamisato.saitama.jp/6325.htm>

「住民票の写し」「印鑑登録証明書」に関するお問い合わせは
町民福祉課町民係【☎35-1224】

「所得証明書」「課税証明書」「納税証明書」に関するお問い合わせは
税務課【☎35-1220】

広告 広告の内容については、広告主にお問い合わせください。

日	SUNDAY	月	MONDAY	火	TUESDAY	水	WEDNESDAY	木	THURSDAY	金	FRIDAY	土	SATURDAY
29		30		1	●広報かみさと12月号発行 ●冬の交通事故防止運動(~14日)	2		3		4		5	●第2回資源回収(長小)
6		7		8		9		10		11		12	●生活発表会(上里町かがやき保育園)
13	●日曜開庁(町民係・収税係) AM8:45~12:00	14		15		16		17		18		19	
20		21		22		23		24	●2学期終業式(小中学校)	25	●農業委員会 ●夜間開庁(収税係) PM5:15~8:00	26	
27		28	●役場仕事納め ●町民体育館・多目的スポーツホール休館日(~1月3日)	29		30		31		1		2	

しみ収集日

可燃	可燃ごみ	賀美地区
不燃	不燃ごみ	長幡地区
資源	資源ごみ	七本木地区
資源	資源ごみ	東上里東地区
資源	資源ごみ	神保原地区

納期のお知らせ

25日(金) ▶ 上・下水道料金等(北・西部10・11月分)

28日(月) ▶ 町民税(第4期) 国民健康保険税(第6期)
介護保険料(第6期) 後期高齢者医療保険料(第6期)

今、上里キブン Instagram @KAMISATO_KANKO
町の魅力がギュッと詰まった観光・物産情報をお届けします!





電気ストーブ

大正時代から昭和にかけて国産品が作られました。普及するのは戦後になります。

今月の相談等

詳しくは担当課へご確認ください

消費生活相談	火・金曜日	地域活力創造課
心配ごと相談	21日	社会福祉協議会(要予約)
児童相談	21日	町民福祉課社会福祉係(要予約)
人権相談	21日	男女共同参画推進センター
女性のための悩みごと相談	13・27日	男女共同参画推進センター(要予約)
認知症・成年後見制度相談	木曜日	高齢者いきいき課(要予約)

お役立ちインフォメーション

後期高齢者医療制度

この制度は、高齢者を対象とした医療保険制度で、埼玉県内の全市町村で構成する「埼玉県後期高齢者医療広域連合」が運営しています。健康保険課では、申請や各種届出の受付や、保険料の徴収等の窓口業務を行います。

【被保険者となる方】

次の方は、それまで医療を受けていた国民健康保険・健康保険組合・共済組合等から後期高齢者医療保険制度に移ることになります。

- 75歳以上の方
- 65歳以上75歳未満で一定の障がいの状態にある方(本人の申請により、埼玉県後期高齢者医療広域連合の認定を受けた方)

【医療機関にかかるとき】

マイナンバーカードに保険証の利用登録をしたもの(マイナ保険証)、資格確認書又は資格情報のお知らせを提示してください。

こんなときは必ず届出を

こんなとき	届出に必要なもの
埼玉県外に転出するとき	資格確認書又は資格情報のお知らせ
埼玉県内で住所が変わったとき	資格確認書又は資格情報のお知らせ
被保険者が死亡したとき(葬祭費の支給)	死亡した方の資格確認書又は資格情報のお知らせ、葬儀を行った方が分かるもの(会葬礼状または葬儀代の領収書等)、葬儀を行った方の預貯金口座が分かるもの(振込先が葬儀を行った方と異なる場合は委任状を添付)

問合せ 健康保険課医療年金係 ☎35-1222

子ども医療費支給制度

町では、子どもの保健の向上と福祉の増進を図るため、医療費の一部負担金及び入院時の食事療養標準負担額を支給しています。なお、支給を受けるにはあらかじめ受給資格の登録が必要です。

【対象となる子ども】

上里町内に住民票があり、国民健康保険の被保険者または各種社会保険の被扶養者である0歳から満18歳到達後最初の3月31日までの間にある子ども

【支給資格者】

対象となる子どもの保護者(親権を行う者など)

【支給対象とならない場合】

- 保険診療外(差額ベッド代・おむつ・予防接種など)
- ほかの公費助成制度などの対象になる場合
- 子どもが保育所・幼稚園または学校においてけがなどして、日本スポーツ振興センター「災害共済給付制度」の対象になる場合
- 加入している健康保険から高額療養費や附加給付などが支給される場合は、その支給額

【支払方法】

埼玉県内の医療機関において、水色の「子ども医療費受給資格者証」を提示することにより、窓口払いはありません。ただし、一つの医療機関で自己負担額が21,000円以上の場合や、埼玉県外の医療機関を受診する場合は、一旦窓口でお支払い下さい。

お支払いがある場合、「子ども医療費支給申請書」をご記入の上、領収書と一緒に健康保険課医療年金係へご提出ください。(診療月の翌月以降から申請可能です)

広告

広告の内容については、広告主にお問い合わせください。

日	SUNDAY	月	MONDAY	火	TUESDAY	水	WEDNESDAY	木	THURSDAY	金	FRIDAY	土	SATURDAY
27		28		29		30		31		1 元日 ●広報かみさと1月号発行 ●第49回元旦歩け走ろう会 ごみ収集停止日		2	
3		4 ●役場仕事始め 可燃 賀・長 不燃 神		5 可燃 七・東・神		6 資源 賀・長 可燃ごみ スプレー缶 七・東		7 可燃 賀・長 不燃 七・東		8 ●3学期始業式(小中学校) 可燃 七・東・神 不燃 長		9	
10 ●上里町消防団・消防署出初式&パレード ●上里町二十歳の集い ●日曜開庁(町民係・収税係) AM8:45~12:00		11 成人の日 可燃 賀・長		12 可燃 七・東・神 不燃 賀		13 資源 七・東・神 可燃ごみ スプレー缶 長		14 可燃 賀・長		15 ●入学説明会(上中・北中) 可燃 七・東・神		16 ●第3回資源回収(~19日)(東小)	
17		18 可燃 賀・長 不燃 神		19 可燃 七・東・神		20 ●入学説明会(神小) 資源 賀・長 可燃ごみ スプレー缶 神		21 ●入学説明会(長小) 可燃 賀・長 不燃 七・東		22 ●入学説明会(七小) 可燃 七・東・神 不燃 長		23	
24 ●お遊戯会(神保原幼稚園)		25 ●農業委員会 ●夜間開庁(収税係) PM5:15~8:00 可燃 賀・長		26 ●入学説明会(東小) 可燃 七・東・神 不燃 賀		27 資源 七・東・神 可燃ごみ スプレー缶 賀		28 ●入学説明会(賀小) 可燃 賀・長		29 可燃 七・東・神		30	
31		<p>納期のお知らせ</p> <p>25日(月)▶上・下水道料金等(南部11・12月分)</p> <p>2月1日(月)▶国民健康保険税(第7期) 介護保険料(第7期) 後期高齢者医療保険料(第7期)</p> <p>ごみ収集日 可燃 可燃ごみ 賀・賀美地区 不燃 不燃ごみ 長・長幡地区 資源 資源ごみ 七・七本木地区 可燃ごみ スプレー缶 東・上里東地区 可燃ごみ スプレー缶 神・神保原地区</p>											

日	月	火	水	木	金	土
					1	2
3	4	5	6	7	8	9
10	11	12	13	14	15	16
17	18	19	20	21	22	23
24	25	26	27	28	29	30
31						

日	月	火	水	木	金	土
		1	2	3	4	5
6	7	8	9	10	11	12
13	14	15	16	17	18	19
20	21	22	23	24	25	26
27	28	29	30	31		



がんどう

ロウソクの火で照らす現在の懐中電灯のような照明器具です。江戸時代から使用されるようになりました。

今月の相談等

詳しくは担当課へご確認ください

消費生活相談	火・金曜日	地域活力創造課
行政相談	4日	町民福祉課社会福祉係
心配ごと相談	18日	社会福祉協議会(要予約)
児童相談	18日	町民福祉課社会福祉係(要予約)
人権相談	18日	男女共同参画推進センター
女性のための悩みごと相談	10・24日	男女共同参画推進センター(要予約)
女性のための法律相談	17日	男女共同参画推進センター(要予約)
認知症・成年後見制度相談	木曜日	高齢者いきいき課(要予約)

ふくし伝言板

身体障害者手帳 療育手帳 精神保健福祉手帳 をお持ちの皆さんへ

サービス概要	在宅重度心身障害者手当	福祉タクシー	自動車燃料	重度心身障害者医療費助成
サービス概要	月5,000円が支給されます(他制度と併用制限および所得制限、年齢制限有) ※施設に入所されている場合は支給されない場合があります	契約事業所に限り概ね初乗り運賃を助成します(年間28枚)	自分の車・バイクを自分で運転する場合、50円/L(車は月1,000円、バイクは月250円)が限度を助成します	病院等で診療を受けた場合、各種医療保険制度による医療費の一部負担額(附加給付を除く)を助成します(年齢制限、所得制限あり)
対象者	身体障害者手帳 65歳未満で1級、2級 療育手帳 A、Aの65歳未満 Bの20歳未満(月3,000円) 精神障害者保健福祉手帳 65歳未満で1級	1級、2級 A、A	1級、2級 1級又は2級を所持する視覚障害者と同居し、生計を一同とする親族 A、A 同居し、生計を一同とする親族	1級、2級、3級 A、A、B 1級(一部対象外)、2級

※なお、福祉タクシーと自動車燃料については、重複して申請できません。

障害児(者)生活サポート事業

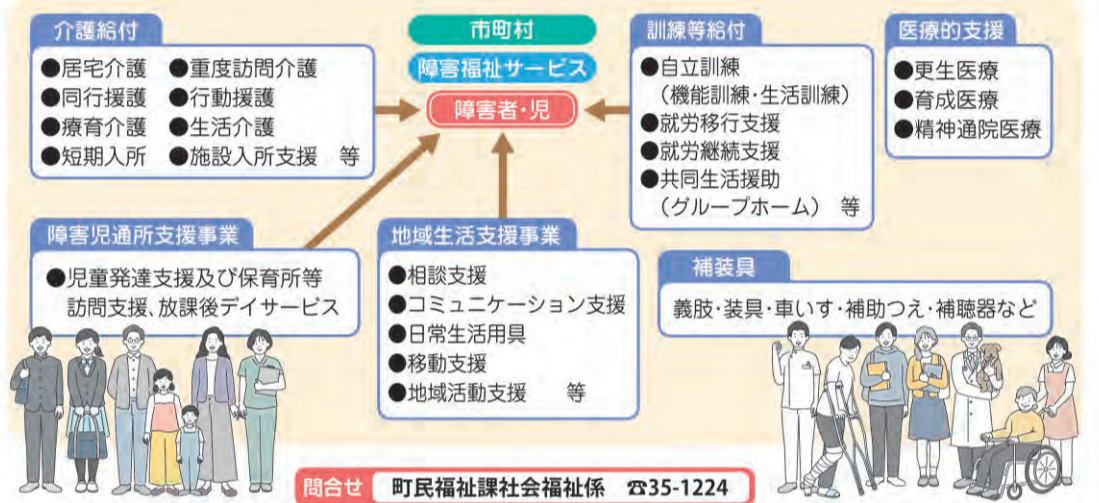
在宅の障害児(者)が送迎サービス、外出援助、一時預かり等が受けられます。

障害者総合支援法・福祉サービス

身体・知的・精神の障害種別にかかわらず共通の制度により、福祉サービスが地域において受けられます。

公共料金等の割引・減免

- JR運賃の割引 ●国内航空運賃の割引 ●NHK受信料の減免
 - バス運賃の割引 ●有料道路料金の割引 ●NTT番号案内の料金免除
 - 自動車税・自動車取得税の減免 ●軽自動車税の減免
 - 携帯電話基本料金使用料等割引
- ※手帳により該当サービスが異なりますので、各機関へお問合せください。



日	SUNDAY	月	MONDAY	火	TUESDAY	水	WEDNESDAY	木	THURSDAY	金	FRIDAY	土	SATURDAY
31		1	●広報かみさと2月号発行 可燃 賀・長 不燃 神	2	可燃 七・東・神	3	資源 賀・長 有償ごみ スプレー缶 七・東	4	可燃 賀・長 不燃 七・東	5	可燃 七・東・神	6	●お遊戯会 (朋美チェリッシュこども園)
7		8	可燃 賀・長	9	可燃 七・東・神 不燃 賀	10	資源 七・東・神 有償ごみ スプレー缶 長	11	建国記念の日 可燃 賀・長	12	可燃 七・東・神 不燃 長	13	
14	●日曜開庁(町民係・収税係) AM8:45~12:00	15	可燃 賀・長 不燃 神	16	●令和8年分 所得税確定申告及び住民税申告 (~3月15日まで) 可燃 七・東・神	17	資源 賀・長 有償ごみ スプレー缶 神	18	可燃 賀・長 不燃 七・東	19	可燃 七・東・神	20	●おゆうぎ会(めくみ保育園)
21		22	可燃 賀・長	23	天皇誕生日 可燃 七・東・神 不燃 賀	24	資源 七・東・神 有償ごみ スプレー缶 賀	25	●農業委員会 ●夜間開庁(収税係)PM5:15~8:00 ●埼玉県公立高等学校入学者選抜(学力検査) 可燃 賀・長	26	●埼玉県公立高等学校入学者選抜(面接) 可燃 七・東・神 不燃 長	27	
28		1		2		3							

広告

広告の内容については、広告主にお問い合わせください。

可燃	可燃ごみ	賀...賀美地区
不燃	不燃ごみ	長...長幡地区
資源	資源ごみ	七...七本木地区
有償ごみ スプレー缶	有償ごみ スプレー缶	東...上里東地区
		神...神保原地区

納期のお知らせ

25日(木)▶上・下水道料金等(北・西部12・1月分)
3月1日(月)▶国民健康保険税(第8期) 介護保険料(第8期)
後期高齢者医療保険料(第8期) 下水道受益者負担金

日	月	火	水	木	金	土
	1	2	3	4	5	6
7	8	9	10	11	12	13
14	15	16	17	18	19	20
21	22	23	24	25	26	27
28						

日	月	火	水	木	金	土
					1	2
3	4	5	6	7	8	9
10	11	12	13	14	15	16
17	18	19	20	21	22	23
24	25	26	27	28	29	30



製麺機

ハンドルを回すことで生地を伸ばしたり、切ったりできる1台2役の道具です。明治時代に発明されると、昭和の時代に一般家庭で普及しました。

今月の相談等

詳しくは担当課へご確認ください

消費生活相談	火・金曜日	地域活力創造課
心配ごと相談	18日	社会福祉協議会(要予約)
児童相談	18日	町民福祉課社会福祉係(要予約)
人権相談	18日	男女共同参画推進センター
女性のための悩みごと相談	10・24日	男女共同参画推進センター(要予約)
認知症・成年後見制度相談	木曜日	高齢者いきいき課(要予約)

水道の届出・相談は上下水道課へ

引っ越し等の際は水道の使用開始や使用中止等の手続きをお願いします。申請には便利なインターネットでの手続きをおすすめします。



上里町 電子申請 で検索、もしくは二次元コードを読み取り

上里町ホームページ「電子申請サービス」

- ①「上里町申請・届出サービス入口」をクリック
- ②「水道の開始」「水道の中止」「所有権の変更(水道)」「使用中の情報変更(水道)」を選択
- ③メールアドレスを送信し、受信メールのURLにアクセスして入力

なお、水道料金の口座振替を希望するとき、または変更するときは口座振替依頼書を各金融機関へご提出ください。

問合せ 上下水道課業務係 ☎33-4161

国民健康保険からのお知らせ

こんなときは必ず届出をお願いします!

- 職場の健康保険に加入したとき
- 住所が変わったとき
- 世帯主や氏名が変わったとき



一部負担金(医療費の窓口支払い)の免除や減免制度があります。

災害(火災・天災など)や事業の廃止により、著しく収入が減少し、生活が困難になった方に対し、国民健康保険では、窓口支払いの免除や一部減免の制度があります。詳しくは健康保険課医療年金係へお問い合わせください。

医療機関への適正受診にご理解とご協力をお願いします。

- (1)休日・夜間に開いている救急医療機関は、緊急性の高い患者さんを受け入れるためのものです。救急の場合を除き、平日の時間内に受診しましょう。
- (2)同じ病気で複数の医療機関を受診する「はしご受診」を控え、何でも相談できる「かかりつけ医」を持ちましょう。
- (3)ジェネリック医薬品の利用を相談しましょう。

問合せ 健康保険課医療年金係 ☎35-1222

日	SUNDAY	月	MONDAY	火	TUESDAY	水	WEDNESDAY	木	THURSDAY	金	FRIDAY	土	SATURDAY
30		1	●広報かみさと3月号発行 ●埼玉県公立高等学校入学者選抜(特色検査) 可燃 賀・長 不燃 神	2	●埼玉県公立高等学校入学者選抜(追試験) 可燃 七・東・神	3	資源 賀・長 可燃 七・東 有難ごみ スプレー缶	4	可燃 賀・長 不燃 七・東	5	●埼玉県公立高等学校入学許可候補者発表 可燃 七・東・神	6	
7		8	●開校記念日(七小) 可燃 賀・長	9	可燃 七・東・神 不燃 賀	10	資源 七・東・神 有難ごみ スプレー缶 長	11	可燃 賀・長	12	可燃 七・東・神 不燃 長	13	●開校記念日(東小) ●卒園式(蒔美チリッシュこども園)
14	●日曜開庁(町民係・収税係) AM8:45~12:00	15	●卒業式(中学校) 可燃 賀・長 不燃 神	16	可燃 七・東・神	17	資源 賀・長 有難ごみ スプレー缶 神	18	可燃 賀・長 不燃 七・東	19	●卒園式(神保原幼稚園) 可燃 七・東・神	20	●卒園式(上里幼稚園)
21	春分の日	22	振替休日 可燃 賀・長	23	可燃 七・東・神 不燃 賀	24	資源 七・東・神 有難ごみ スプレー缶 賀	25	●農業委員会 ●夜間開庁(収税係) PM5:15~8:00 可燃 賀・長	26	●修了式(小中学校) ●卒園式(空の杜保育園) ●修了式(上里幼稚園) 可燃 七・東・神 不燃 長	27	●卒園式(上里町かがやき保育園・めぐみ保育園)
28	●第33回上里町乾武マラソン大会	29	可燃 賀・長	30	可燃 七・東・神	31							

広告

広告の内容については、広告主にお問い合わせください。

可燃	可燃ごみ	賀...賀美地区
不燃	不燃ごみ	長...長幡地区
資源	資源ごみ	七...七本木地区
有難ごみ	有難ごみ	東...上里東地区
スプレー缶	スプレー缶	神...神保原地区

納期のお知らせ

25日(木)▶上・下水道料金等(南部1・2月分)

