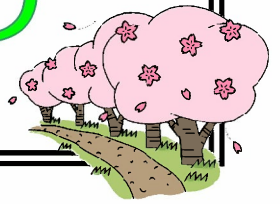


# 七本木公民館だより

2016年 4月 TEL・Fax 34-1726



桜花の候、皆様にはご健勝にてお過ごしのことと思います。  
さて、今年度の公民館事業も決定（予定）いたしましたのでご案内いたします。  
各事業の詳細は、公民館だより各号にてお知らせいたします。  
地域の皆様には、「明るい地域づくりの拠点」として、交流を深めていただける  
よう職員一同努めて参りますので、ご協力をよろしくお願いいたします。

七本木公民館

## 目指せ！！「交通事故ゼロのまち」

今年も「学びとふれあい教室」を実施いたします。詳細につきましては、  
広報かみさと・公民館だよりでお知らせします。どうぞお楽しみに！！

### せせらぎ大学・サルビア学級合同開講・開級式のお知らせ 健康講座 ～こむぎっち ちゃくら健康体操～

- ◇日時 平成28年4月19日（火）午後1時30分～
- ◇場所 七本木公民館 2階大会議室
- ◇講師 上里町保健師他



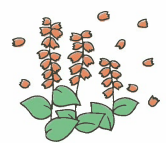
## 平成28年度せせらぎ大学・サルビア学級生募集

### 「せせらぎ大学」

### 「サルビア学級」

\*七本木小学校地域に在住・在勤の  
60歳以上の方

\*七本木小学校地域に在住・在勤の  
成人の方









\*「主催事業」はどなたでも参加いただけます。

◎申込みは、4月15日（金）までに下記の申込書により七本木公民館へ申し込みをお願いします。

28年度せせらぎ大学申込書		28年度サルビア学級申込書	
ふりがな		ふりがな	
氏名		氏名	
住所		住所	
電話番号		電話番号	

# 平成28年度 七本木公民館事業計画

月	日	主催事業	日	せせらぎ大学	日	サルビア学級
4			19日 (火)	開講式・健康講座 こむぎっち ちよっくら健康体操 講師：上里町保健師他	19日 (火)	開級式・健康講座 こむぎっち ちよっくら健康体操 講師：上里町保健師他
5	23日 (月)	管外研修：群馬県沼田城址他（七本木公民館利用団体友の会・サルビア学級と共催）			23日 (月)	管外研修：群馬県沼田城址他（七本木公民館利用団体友の会・主催事業と共催）
	28日 (土)	食育学習「さつま芋栽培」 ①苗植え				
6			中旬	健康講座「春季グラウンドゴルフ大会」		
7	9日 (土)	男の料理教室				
8	6日 (土)	こども事業「流しそうめん他」			21日 (日)	教養講座「焼き物教室」 風鈴と小物入れ①
	中旬	明 る い 地 域 づ く り 推 進 委 員 会				
9			中旬	健康講座「秋季グラウンドゴルフ大会」	11日 (日)	教養講座「焼き物教室」 風鈴と小物入れ②
10	2日 (日)	公 民 館 ・ 児 童 館 ・ 男 女 共 同 参 画 推 進 セ ン タ ー ま つ り				
	29日 (土)	食育学習「さつま芋栽培」 ②収穫				
11	中旬	管外研修（県南方面紅葉） せせらぎ大学共催	中旬	管外研修（県南方面紅葉） 主催事業共催		
12	下旬	どんど焼きまつり準備				
1	14日 (土)	第 2 9 回 ど ん ど 焼 き ま つ り				
	下旬	味噌作り教室				
2	上旬	明 る い 地 域 づ く り 講 演 会				
			中旬	合同閉講・閉級式 「教養講座」	中旬	合同閉講・閉級式 「教養講座」
3	中旬	ヨモギ餅つき				

◎各事業の実施の詳細につきましては、毎月の「七本木公民館だよりにてお知らせします。  
◎内容と実施日時について変更する場合がありますが、ご了承下さい。  
◎大勢の皆様のご参加をお待ちしております。