

七本木公民館だより

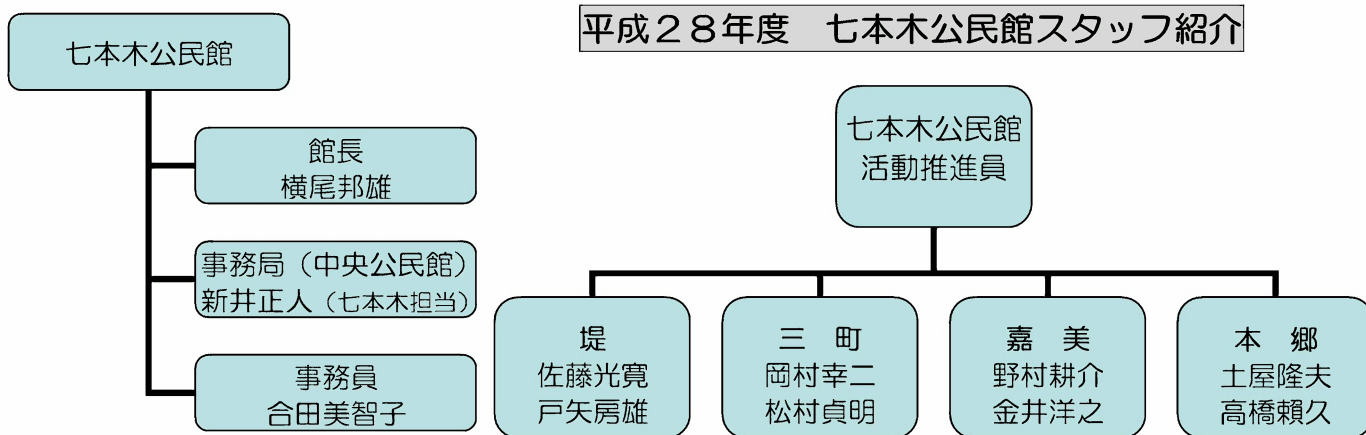
2016年 5月 TEL・Fax 34-1726



新緑の季節を迎え、皆様には、ますますご清祥のこととお慶びを申し上げます。
今月の管外研修は、サルビア学級と共催により群馬県沼田市・川場村を中心に行います。新緑の中での散歩や話題の上州真田丸展・S Lホテルでのランチビュッフェ等の楽しい企画を準備しました。皆様の参加をお待ちしています。

七本木公民館

平成28年度 七本木公民館スタッフ紹介



* 中央公民館の七本木担当者が新井正人に代わりました。 *



正しいルールで交通安全



主催事業・サルビア学級共催管外研修

「上州沼田真田丸展・沼田城址ほか」の参加者募集について

参加費 5,500円 (バス代、傷害保険、入園料、昼食代を含みます。)
日 時 平成28年5月23日 (月)
集合場所 上里町町民体育館 午前8時出発 (集合7時50分)
募集人数 40名 (定員になり次第締め切りとさせていただきます。)
申し込み 平成28年5月16日 (月) までに代金を添えて七本木公民館へ



上里町 (町民体育館) 8:00 == 上里スマートIC == 赤城高原SA == 沼田IC ==
上州沼田真田丸展 == 沼田城址公園 == 田園プラザS Lホテル (昼食) == 清龍山 吉祥寺 ==
譽國光酒造 == 町田とうふ == 沼田IC == 上里スマートIC == 上里町17:00 解散
※交通事情等により変更になる場合がありますので、ご了承ください。

主催事業・サルビア学級管外研修

参加申込書

参加者氏名 _____

電話番号 _____

年 齡 歳

主催事業・サルビア学級管外研修参加費
領収書

様

参加費5,500円を領収いたしました。

平成28年 月 日

取扱者 _____ (印)

裏面もご覧下さい

公民館主催 こども食育事業 さつまいもを作ろう「全2回」

- 第1回（苗の植付け）平成28年5月28日（土）午前9時～
 集合場所 七本木児童館南側の畑
 参加費 300円（全2回分）
 申し込み 平成28年5月24日（火）までに七本木公民館へ
- 第2回（収穫祭）平成28年10月29日（土）午前9時～（予定）
 ※各回用意していただくもの 軍手・長靴・タオル（土いじりができる服装）



さつまいも「苗の植付け」参加申込書
 参加費300円を添えて申し込みます。
 氏名
 住所
 電話番号

さつまいも「苗の植付け」参加費領収書
 参加費300円を領収いたしました。
 氏名
 平成28年 月 日
 取扱者 (印)

七本木公民館定期利用団体のご紹介

新たに4団体が
仲間入りしました

No.	団体名	活動日	No.	団体名	活動日
1	上里町茶道会	月3回土曜日	14	キッチン友の会	第3月曜日
2	九年母會	第2・4水曜日	15	ビックフォー	毎週土曜日
3	セブンベーシック	毎週月・金曜日	16	カトリアおどりの会	第2・3・4・月曜日
4	七本木公民館民踊クラブ	第2・4水曜日	17	七本木クラフトクラブ	第2・4金曜日
5	七本木ダンベルクラブ	毎週水曜日	18	どんぐり民踊クラブ	第1・3水曜日
6	SALA七本木太極拳クラブ	第1・3金曜日	19	ハイビスカスの会	第1火曜日
7	七本木手打ちそば愛好会	毎月最終土曜日	20	七本木元気教室	第3火曜日
8	七本木ヨガ	毎週火曜日	21	上里ダンスクラブ	毎週木曜日
9	七本木パソコンクラブ	第1・3火曜日	22	トパーズ	毎週月曜日
10	乾武太極拳	毎週金曜日	23	上里絵画クラブ	第3金曜日
11	漁楽会	第1月曜日	24	上里ソーシャルダンスクラブ	毎週木曜日
12	上里ステンドグラスクラブ	第2・4火曜日	25	七本木カラオケ	第2・4火曜日
13	七本木3B体操クラブ	第2・3・4・金曜日	26	フレッシュ・ヨガ	第1・3木曜日

七本木公民館定期利用団体

「上里町茶道会」から会員募集のお知らせ

日本伝統の茶道を習ってみませんか？ぜひ一度見に来てください。

日時：土曜日（月3回）

場所：七本木公民館 1階和室

講師：大日本茶道学会師範 根岸仙美

*お問い合わせは、七本木公民館（34-1726）まで



お花をいつも

ありがとうございます！！

*花壇：花苗

九年母會・今野愛子様

*事務所受付・二階和室

七本木ヨガの皆様

ご協力ありがとうございます

ございます。