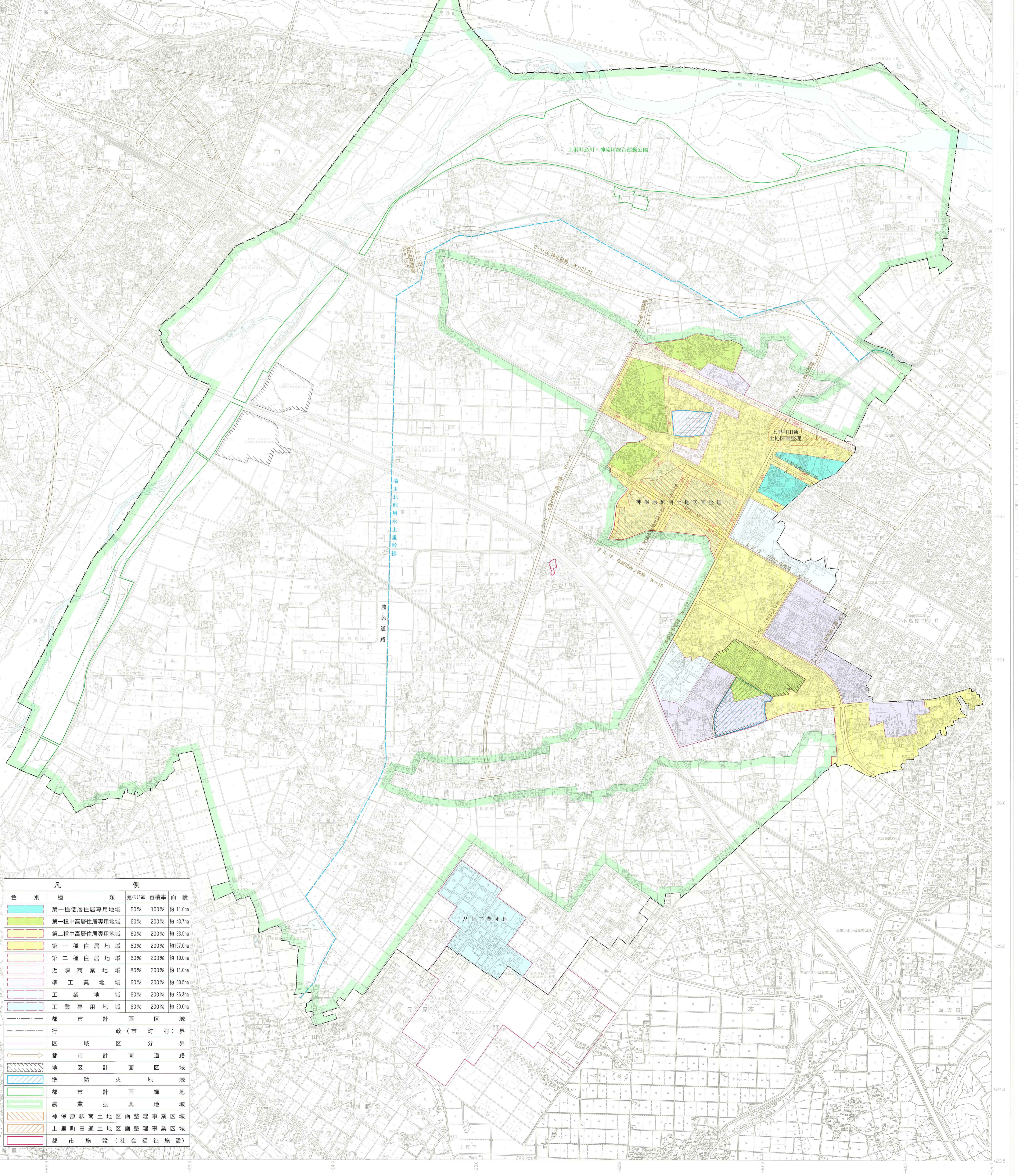
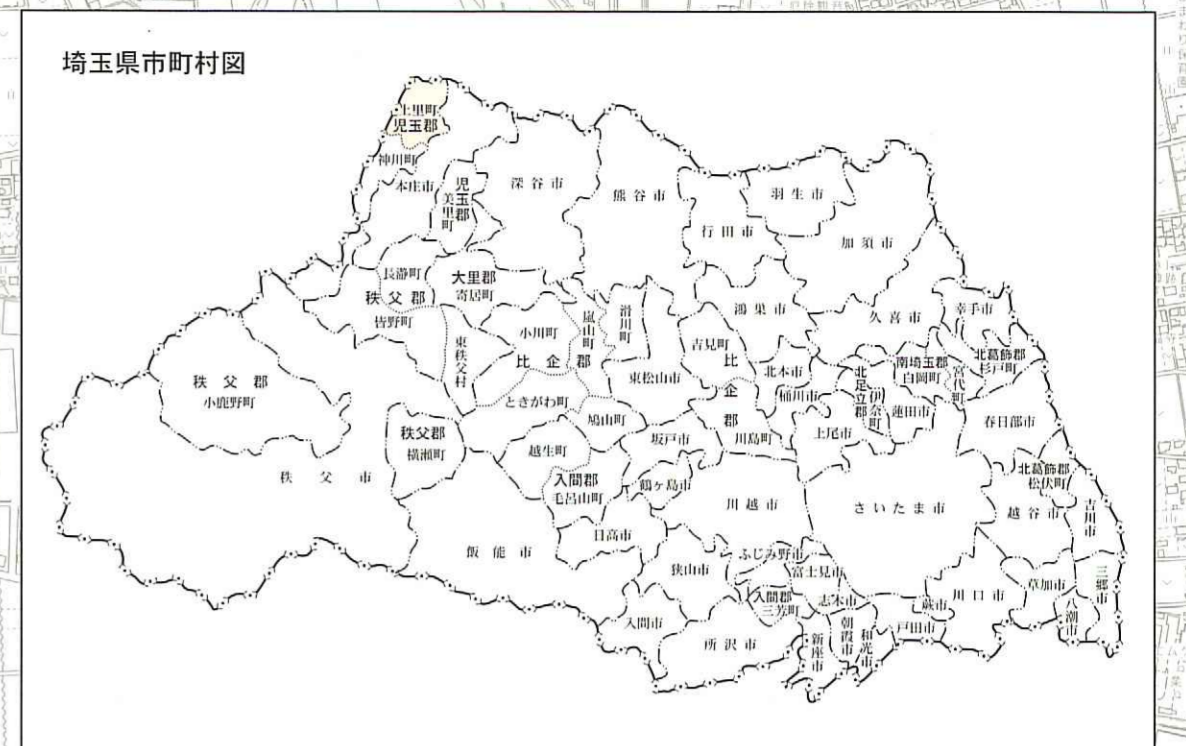


# 上里町都市計画用途地域図

区分	当初決定	変更
都市計画区域	昭和47年4月7日 埼玉県告示第598号	昭和60年11月15日 埼玉県告示第1766号 平成10年11月27日 埼玉県告示第1328号
都市計画道路	昭和49年10月4日 埼玉県告示第1225号 昭和49年10月11日 上里町告示第67号	平成21年2月10日 埼玉県告示第202号 昭和58年12月2日 上里町告示第55号 平成21年2月10日 上里町告示第6号
社会福祉施設	昭和49年12月27日 上里町告示第79号	
用途地域	昭和50年3月1日 上里町告示第83号 平成8年1月5日 上里町告示第1号	昭和62年2月23日 上里町告示第5号 平成19年2月5日 上里町告示第5号
地区計画区域	昭和57年11月30日 上里町告示第34号	昭和62年2月23日 上里町告示第6号 平成8年1月5日 上里町告示第2号 平成19年2月5日 上里町告示第6号 平成29年3月3日 上里町告示第21号
都市計画緑地	昭和61年9月30日 埼玉県告示第1412号	
準防火地域の決定	昭和62年2月23日 上里町告示第7号	平成19年2月5日 上里町告示第7号
神保原駅南土地画整理事業	昭和58年12月2日 埼玉県告示第1646号	
上里町田通土地画整理事業	平成5年11月19日 上里町告示第68号	



凡	例
色別	
第一種低層住居専用地域	建ぺい率 50% 容積率 100% 面積 約11.0ha
第一種中高層住居専用地域	建ぺい率 60% 容積率 200% 面積 約43.7ha
第二種中高層住居専用地域	建ぺい率 60% 容積率 200% 面積 約23.5ha
第一種住居地域	建ぺい率 60% 容積率 200% 面積 約157.5ha
第二種住居地域	建ぺい率 60% 容積率 200% 面積 約10.0ha
近隣商業地域	建ぺい率 80% 容積率 200% 面積 約11.0ha
準工業地域	建ぺい率 60% 容積率 200% 面積 約60.5ha
工業地域	建ぺい率 60% 容積率 200% 面積 約26.3ha
工業専用地域	建ぺい率 60% 容積率 200% 面積 約30.0ha
都市計画区域	
行政(市町村)界	
区域区分	
都市計画道路	
地区計画区域	
準防火地域	
都市計画緑地	
農業振興地域	
神保原駅南土地画整理事業区域	
上里町田通土地画整理事業区域	
都市施設(社会福祉施設)	

上里町役場