

上里東公民館だより

第148号 令和元年12月1日発行

電話/FAX 34-1041

今年の四月から東公民館にお世話になり、早八ヶ月が過ぎようとしています。それまでは公民館に来ることもなかったので、どのようなことに利用されているかも知らない状態でした。「生涯学習の要」とか「地域活動の拠点」といったフレーズも漠然とした知識として受け止めていたに過ぎなかったのです。ところが、実際に公民館を内側から知ることになったとき、非常に驚きました。公民館を利用している方々のなんと多いことか、ということです。一週間を見渡したとき、延べ53団体が利用してくださっていますし、さらに「空いている日はありませんか」という問い合せも多数寄せられているのです。このような多種多様なサークル活動の他に公民館独自の活動も組み込まれていますが、この活動を支えてくださっているのが、せせらぎ大学・サルビア学級の方々であったり、公民館友の会の皆様であったり、公民館活動推進員の皆様方でした。この「縁の下の力持ち」の存在と前述の利用各団体があっはじめて上里東公民館は日々の活動を推し進めることができているのです。ここに改めて関係各位に深く感謝申し上げます。ありがとうございます。

館長 小林 茂

ちやれんじクラブ

東児童館共催

もちつき体験



日時：12月14日（土）午前9時30分～

場所：上里東公民館

参加費：無料

参加対象：上里東小の児童を含む家族（保護者同伴）

内容：もちつき、大福もち作り

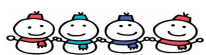
きなこもち、からみもちの試食

持ち物：児童、幼児等のお子様のうわばき

申込み：上里東公民館（34-1041）

東児童館（35-3451）まで直接又は

電話でお申込みください。



『上里東公民館定期利用団体 会員募集』



〈上里東手打ちそばクラブ〉

活動日：毎月第3土曜日

午前9時～12時

場所：上里東公民館

会費：月額1,000円

おいしい手打ちそばを一緒に
作りませんか。



〈上里東水彩画クラブ〉

活動日：毎月第1・第3土曜日

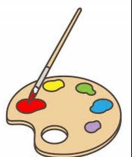
午後1時30分～3時30分

場所：上里東公民館

活動内容：水彩画の創作

写生会等

会費：一月500円（親睦会費）



*見学希望者は活動日においでください。



アルミ缶、スチール缶、紙類（新聞、雑誌、本、ダンボール）の資源回収、365日24時間いつでもOK、アルミ缶、スチール缶は駐輪場奥のボックスへ、紙類はボックス奥へ置いてください。但しビンや衣類は受けできません。ご協力をお願いします。

〈交通安全〉

“目指せ！ 交通事故 ゼロのまち”

年末年始の休館日

12月28日（土）から

1月5日（日）です。