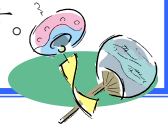


# 上里東公民館だより

第144号 令和元年8月1日発行

電話/FAX 34-1041

予想外の長梅雨に見舞われた日本列島、異常ですね。さあ、本来の暑い夏がやってきます。水分補給、休息、室温管理等、健康管理に気を遣い、厳しい夏を乗りきってください。



8月13日、14日、15日は職員の不在日となります。利用される方は事前に鍵を借りてください。

ぶつかるよ ながら運転 じこのもと

## せせらぎ大学・サルビア学級 「紙粘土工作教室」

### 「紙粘土で来年の かわいい干支を作ろう」

日時： 9月18日(水) 午後1時30分～  
(全2回) 10月 3日(木) 午後1時30分～  
定員：20名  
場所：上里東公民館  
材料費：300円  
申込：東公民館まで申込書に  
費用を添えてお申込み  
ください。

見本は東公民館に  
展示してあります。



## 上里東公民館 主催事業 <天体の観察会>

### 月と木星と土星

### 「子どもに夢とロマンを」

日時：10月2日(水)～8日(火)  
夕方5時ごろから  
上記期間で観察できる日に連絡します。  
場所：成田天文台 七本木2164-7  
(株) 講談社上里倉庫前  
参加費：無料  
参加対象：上里東小児童とその家族。保護者同伴  
5家族程度  
持ち物：なし  
申込：上里東公民館(34-1041)  
までお申込みください。



紙粘土工作教室 申込書( )	紙粘土工作教室 領収書( )
氏名	材料費 300円 領収しました。
電話	
行政区	上里東公民館 (印)

## せせらぎ大学・サルビア学級

### <園芸教室>

日時：10月16日(水)  
午前10時～  
定員：20名  
場所：上里東公民館  
講師：立花 勲 様  
材料費：1,000円  
申込：東公民館まで費用を添えてお申込みください。



見本は東公民館に  
展示してあります。

園芸教室 申込書 (No )	
氏名	
電話番号	
行政区	
園芸教室 領収書 (No )	
材料費1,000円領収しました。	
令和元年 月 日	
上里東公民館 (印)	