

子育て世代包括支援センターからのお知らせ 問合せ…子育て共生課子育て支援係【☎35-1236】

子育て世代包括支援センターコラム⑧

支援員 天野喜代美



なんちゃってお箸

先日、長女から「見て、すごいでしょ!」とお箸を使って夕食を食べている孫の動画が送られてきました。最近、集中して食事をしないので興味のある「なんちゃってお箸」(膳箸・トレーニング箸)を使ったら、少し教えただけで上手に使い、集中して食べ続けて見事に完食したとの事。うーん…、これってお箸を使っているというより、なんちゃってお箸 の実力のおかげではないでしょうか。

子育て中の養育者の方々のほうが良く知っていると思いますが、今、膳箸・トレーニング箸と言われている商品が多数のメーカーから出ています。確かに、上手にお箸を使えない大人がいる現状ですから、幼少期に利用する事で素晴らしい結果が待っているかもしれないですね。

3本指がしっかりできてお箸に興味が出てきたら、お箸の練習開始は可能ですが、決して焦らないでください。2歳半から出来る子もいれば4歳でも難しいという子もいますので、年齢はあまり目安にしないで大丈夫です。

お箸以外にも、例えば日々の生活の中で、大人が使う洗濯ばさみや少し固めの筴ばさみをしっかりと開閉したり、外したりできるようにお手伝いに誘ってみたり、じゃんけん遊びでチョキがしっかりできたら、グーとチョキを交互にだしたりなど、手遊び感覚で楽しく親指・人差し指・中指の3本が上手に動くような練習が出来ます。小学校入学までにはお箸が上手に使えるようにとゆったり構え、日々の生活や遊びの中で指を鍛え、お箸に興味をもたせてみてはいかがでしょうか。何よりもお子さん自身がお箸を嫌がらず、正しい使い方を身に付けられる様に、子どもと養育者がストレスを溜める事無くお箸の練習を進めて行けたら良いですね。

「里親」知っていますか?

さまざまな事情により、家庭で生活することができない子どもたちが、現在、県内に約20000人います。里親は、家庭で暮らせない子どもたちを温かく見守り、養育してくださる方のことです。もっと多くの子どもたちに温かい家庭の中で生活できるよう、県では里親を募集しています。子どもたちの笑顔のためにあなたの力を貸してください。

◆里親入門講座◆

「里親制度」を理解していただくために県では「里親入門講座」を開催します。里親を必要とする子どもたちの現状や里親制度、児童養護施設での子どもたちの生活の様子や実際子どもを養育している里親さんのお話を聞くことができます。

里親や子どもの福祉に関心のある方など、ごなたでも参加できます。たくさんの方のご参加をお待ちしております。

日時…9月6日(日)、午後1時30分～4時
(受付…午後1時から)

場所…江南総合文化会館 (江南公民館) 会議室A・B
熊谷市千代325-1
【☎048-536-6262】

内容…①里親制度について

②施設に入所中の子どもたちについて

③里親さんの子育て体験談

④質疑応答・意見交換など

費用…無料

申込み・問合せ…埼玉県熊谷児童相談所

【☎048-521-4152】

(平日…午前8時30分～午後6時15分)



保健センターからのお知らせ 問合せ…保健センター【☎33-2550】

「上里町健康づくり推進協議会委員」を公募します

町民一人ひとりが「支え合い、生きがいあふれる健康のまち」を実現するため、生涯を通じた健康づくりを目指し「自分の健康は自分でつくる」ことを目標に、「上里町健康づくり推進総合計画」を平成27年度に策定しました。策定から5年経過したことから、このたび計画の中間評価・見直しを行うこととしました。計画の中間見直しにあたって、広く町民の意見を反映させることを目的に、委員として会議に参加していただける方を募集します。

公募人数…2名

会 議…任期中に2～3回（平日の日中2時間程度）

募集資格

- ①町内在住で町の健康づくりに関心のある20歳以上（令和2年8月1日現在）の方
- ②町が委嘱する他の審議会などの委員となっていない方

任 期…10月1日(木)～令和3年3月31日(水)

報 酬…4,800円（1回の会議につき）

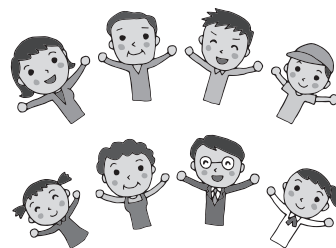
募集方法…応募用紙に必要事項を記入し、提出をお願いします。

※応募用紙は、町のホームページおよび健康保険課（役場1階⑨窓口）、保健センターにて配布します。

選考方法…原則、書類選考とします。

応募期間…8月3日(月)～31日(月)必着

申込先・問合せ…保健センター【☎33-2550】



♥献血にご協力ください

日時…8月12日(水)

- ①午前10時～11時45分
- ②午後1時～4時

場所…UNICUS上里

対象…16歳から69歳までの健康な方

※なお65歳以上の方の献血については、献血される方の健康を考え、60歳から64歳の間に献血経験のある方に限ります。

※献血間隔やその他不明な点は下記へお問い合わせください。

問合せ…埼玉県赤十字血液センター
【☎048-720-8009】



♥蚊を介する感染症の予防対策

ウイルスなどの病原体に感染した人や動物の血を吸った蚊に刺されることで、さまざまな感染症にかかる恐れがあります。



○蚊に刺されないようにしましょう。

- ・海外へ渡航する際には、渡航前に現地での流行状況を把握しましょう。
- ・できるだけ肌を露出せず、虫よけ剤を使用するなど、蚊に刺されない対策をしましょう。

○蚊を増やさないようにしましょう。

- ・蚊は、小さな水たまりで発生するので、日頃から住まいの周囲の水たまりを無くすように心がけましょう。

休日^①の医療機関はこちらへ

8月 保健センター予定表 ☎33-2550

- 19日(水) 5歳児健康相談
 - 20日(木) 7・8か月児健康診査
 - 21日(金) 3歳6か月児健康診査
 - 24日(月) 1歳6か月児健康診査
 - 25日(火) 3・4か月児健康診査
 - 31日(月) 2歳6か月児歯科検診
 - 31日(月) 赤ちゃん相談、ベビーマッサージ&ヨガ講座
- ※検診対象者へ個別で通知いたします。
※赤ちゃん相談は「完全予約制」になりました。

休日急患診療所

【本庄市保健センター内☎23-3322】
診療科目…内科系疾患
診 療 日…日曜・休日・年末年始
平日木曜日夜間
診療時間…午前9時～正午
午後1時～4時、午後7時～10時
(平日木曜日夜間は午後8時～10時)
※健康保険証を持参してください
※夜間の診療は午後9時45分までに受付を
してください。

在宅当番医療機関

◆診察は午前中のみとなります。また当番医は変更になる場合がありますので、確認してからお出かけください。

8月 2日(日)	本庄駅前病院(堀川病院)	☎22-2163
8月 9日(日)	松本産婦人科医院	☎24-3377
8月10日(月)	森田整形外科クリニック	☎23-1610
8月16日(日)	よしはら整形外科	☎73-1575
8月23日(日)	飯塚耳鼻咽喉科医院	☎34-2313
8月30日(日)	飯塚内科産婦人科	☎24-6311
9月 6日(日)	五十嵐整形外科医院	☎24-2313



児玉郡市広域市町村圏組合職員採用試験

試験区分	受験資格	募集人数
一般事務職	平成6年4月2日～平成15年4月1日までに生まれた方	1名程度
技術職(電気)	・学校教育法による高等学校またはこれと同等以上の教育施設であって、経済産業大臣の認定を受けたものの電気工学に関する学科において、第7条第1項各号の科目を修めて卒業した者(令和3年3月31日までに卒業見込みの者)または第三種電気主任技術者免状取得者 ・平成4年4月2日～平成15年4月1日までに生まれた方	1名程度
消防職	平成6年4月2日～平成15年4月1日までに生まれた方	7名程度



※日本国籍を有しない方および地方公務員法第16条に規定する欠格条項に該当する方は受験できません。

【1次試験：10月18日(日)】

一般事務・消防職(教養・作文試験)
技術職(専門・作文試験)

【2次試験：11月上旬予定】

集団討論面接試験・体力試験(消防のみ)

【3次試験：11月下旬予定】

個人面接試験

申込書

8月3日(月)から8月31日(月)まで児玉郡市広域市町村圏組合総務課で配布します。組合ホームページからもダウンロードできます。

※郵送請求は、封筒の表に「職員採用試験申込書請求」と朱書きし、返信用封筒(角2の封筒に住所・氏名を記入し、140円切手を貼付)を同封。

※詳しくは、組合ホームページ参照

受付期間…8月11日(火)～31日(月) ※郵送必着

午前8時30分～午後5時15分
(土・日を除く)

受付案内…児玉郡市広域市町村圏組合総務課
郵送申請可

応募書類請求・申込み先・問合せ

〒367-0024 本庄市東五十子151-1

児玉郡市広域市町村圏組合総務課【☎27-2241】

上里町社会福祉協議会職員採用試験

募集職種	受験資格	募集人員
一般事務(正規職員)	昭和61年4月2日以降に生まれた方 社会福祉士の資格および普通自動車運転免許を有する方 (資格・免許については、採用予定日前日までに取得見込み含む)	若干名

【1次試験：10月18日(日)】

教養試験、作文試験、職場適応性検査

【2次試験：11月上旬予定】

面接試験(1次試験合格者のみ)

会場…上里町福祉町民センター
(上里町社会福祉協議会)

受付期間…8月17日(月)～31日(月)

※郵送の場合、8月31日(月)消印有効
午前8時30分～午後5時15分
(土・日・祝日を除く)

受験案内・申込書

7月31日(金)から上里町社会福祉協議会で配布します。上里町社会福祉協議会ホームページからもダウンロードできます。

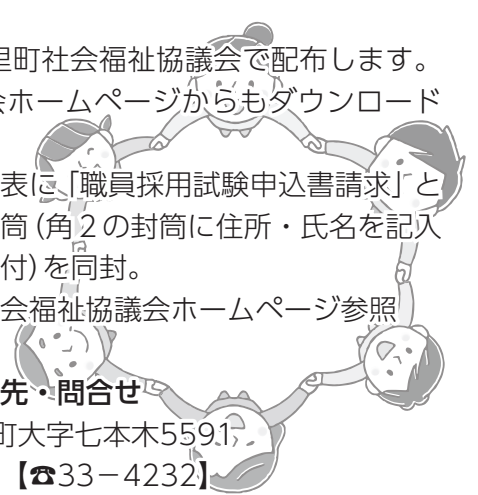
※郵送請求は、封筒の表に「職員採用試験申込書請求」と朱書きし、返信用封筒(角2の封筒に住所・氏名を記入し、140円切手を貼付)を同封。

※詳しくは、上里町社会福祉協議会ホームページ参照

応募書類請求・申込み先・問合せ

〒369-0306 上里町大字七本木559-1

上里町社会福祉協議会【☎33-4232】



今月のおすすめ新刊本



「**アインシュタインの影 ブラックホール撮影成功までの記録**」(一般書)
セス・フレッチャー / 著
三省堂 / 出版

【請求記号】 4 3 3 フ
【あらすじ】

銀河の中心にある巨大ブラックホール。その見えざる影を追い、ブラックホールの写真を撮るといふ難題に挑んだ天文学者たちの物語。撮影プロジェクトで日本チームが果たした役割を補足した解説も収録。

◆子どもシアター

日時… 8月8日(土)

1回目 午前11時

2回目 午後3時

作品名…「おばけうんどうかい」
(25分)

◆絵本の読み聞かせ

□くまさんのポケット

日時… 8月12日(水)・26日(水)
午前11時

・事前予約制(☎34-0455)となります。

・今後の状況により中止となる場合があります。

※「のはらタイム」、「カッコーの会 おはなし会」は中止となりました。

図書館カレンダー 8月

(●印は休館日)

日	月	火	水	木	金	土
						1
2	3	4	5	6	7	8
9	10	⑪	12	13	14	15
16	17	18	19	20	21	22
23	24	25	26	⑳	28	29
30	31					

開館時間…午前9時～午後7時

トールペイント

「～レジかごバッグに花模様を描く～」

◆日時… 9月12日(土)・26日(土)【全2回】、午前10時～正午

◆講師… 富樫 理恵子 氏

◆場所… 長幡公民館・2階中会議室

◆定員… 10名(先着順)

◆申込… 8月3日(月)より受付開始
申込書に参加費を添えて直接窓口へ

◆参加費… 3,000円

◆申込先・問合せ… 長幡公民館
【☎34-1725】



かみさと文芸

そのかみの武田の古刹濃紫陽花	八畳四間明治のままに梅雨に入る	父の日や亡父の腕は黒光り	ひとり居の窓辺に親し雨蛙	鏡台の奥に香水買いしまま	五月晴航空ショーの熱視線	更衣してもマスクを手放せず	幼子の三人揃えば心太	老ふたり一日のはじめ新茶汲む
飯塚 和風	田辺 孝子	板垣 清美	横田 安子	森村 和江	松崎 一子	関根 玲子	萩原 義衛	青木 靖政